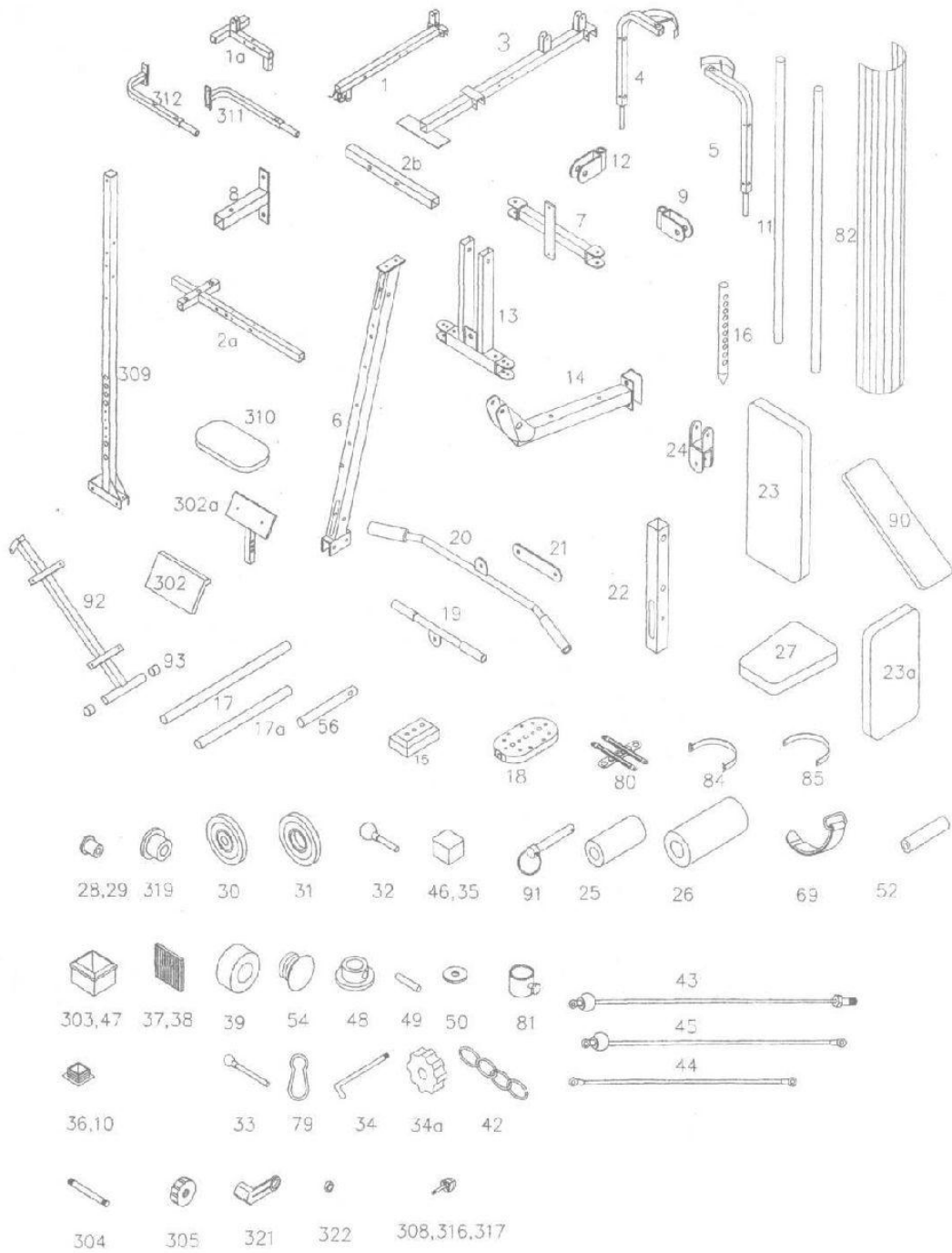


## УПЪТВАНЕ ЗА УПОТРЕБА

### INSPORTLINE PLUS



# ЧАСТИ



## Мерки за безопасност

Преди всяко упражнение, което ще повиши вашата сърдечна дейност, се консултирайте с вашия лекар.

**ТОВАРОНОСИМОСТ ДО 100 кг!**

Преди да използвате устройството, прочетете следните инструкции :

1. При използване не позволяват на децата да бъдат по-близо до устройството. Не позволявайте на деца да пълзят или играят на устройството.
2. За вашата безопасност по време на тренировка, поставете устройството, така че всички страни да имат поне един метър отстояние от стените.
3. Периодично проверявайте дали всички гайки и болтове добре затегнати. Редовни проверки ще предотвратят повреда на устройството.
4. Машината се почиства с влажна кърпа без използване на разтворители.
5. Преди употреба, проверете дали машината е върху твърда, равна повърхност. Ако е необходимо, да приведе в съответствие с гумени шайби.
6. Да се носи подходящо спортно облекло и обувки. Не носете широки дрехи, които може по време на тренировка да се захванат от устройство.
7. Да не се упражнява от 30 до 60 минути преди и след тренировка.
8. Преди тренировка винаги е добре да загреете организма.
9. Използвайте уреда само по предназначение. Ако откриете счупените части при сгъване или проверка преди употреба или чуete звуци, идващи от машината по време на тренировка, спрете да упражнявате. Не го използвайте, до тогава, докато не бъде поправен.
10. Максимална товароподемност е 120 кг.
11. Машината е тествана и сертифицирана по EN 957 клас в НС Той е предназначен за домашна употреба.

Съхранение и използване:

Използвайте устройството само в чиста и суха среда. Използването в студени и влажни среди може да причини ръжда и други проблеми в функционалността.

При монтиране на уреда се нуждаете от помощ на други хора, тъй като някои части са тежки и големи.

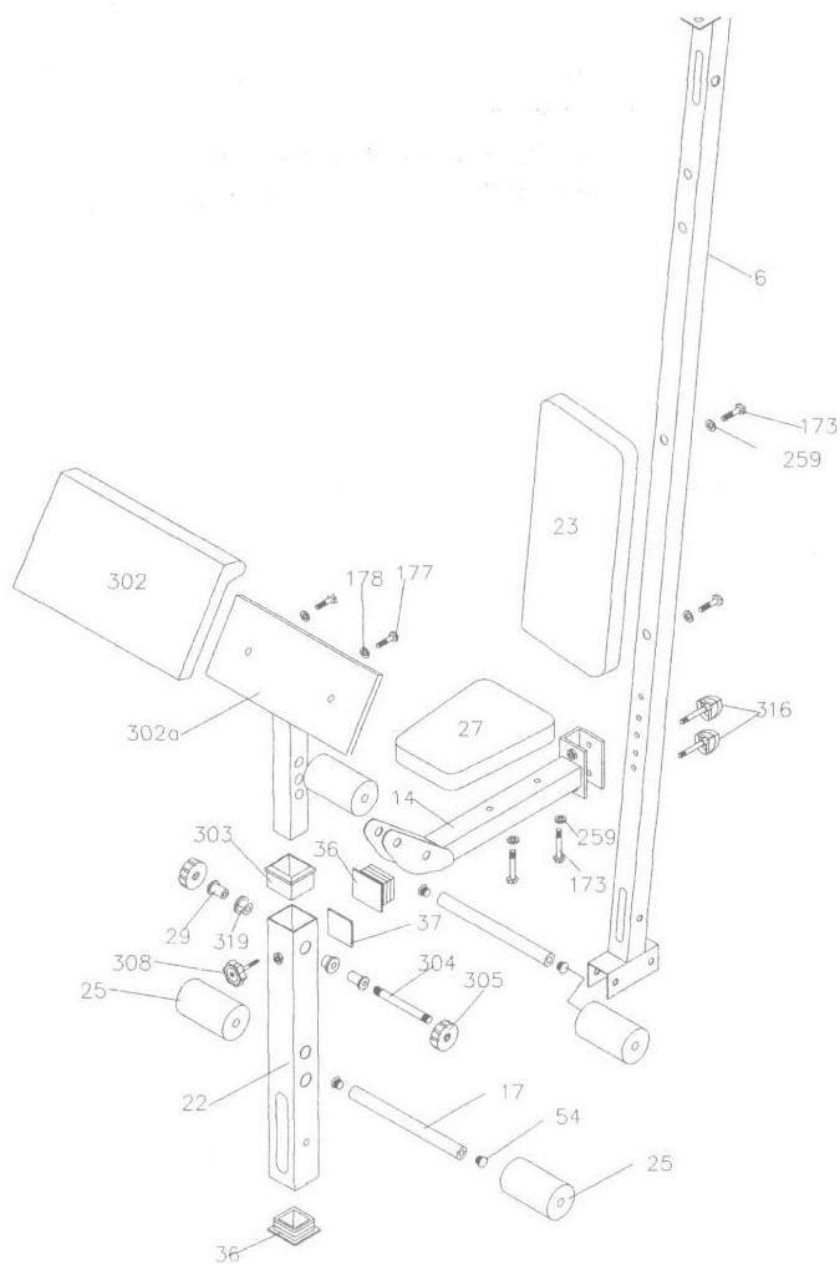
Стъпка 1

1. Преместете гумената запушалка ( 35 ) в двата края на предните и задните стабилизиращи щанги ( 2a , 2b ) .
2. Прикрепете предната и задната стабилизираща щанга ( 2a , 2b ) и вертикален прът ( 6 ) на основната част ( 3 ) с винтове ( 154 ), шайбите ( 259 ) и гайки ( 228 ) .
3. Прикрепете основната част ( 3 ) към стабилизиращата щанга ( 2a ) чрез двата задни отвори с винтове ( 154 ), шайбите ( 259 ) и гайки ( 228 ) . След това свържете задния страничен прът ( 309



## Стъпка 2

1. Прикрепете профила за седалката (14) за вертикалния кол (6) с винтове (316). Прикрепете прът (22), за профила за седалката (14), така че да се постави плоскостта за бицепс (302а, 302), а след това двете секции се свързват с помощта на винтове (177) и шайби (178). Подложката за бицепс прикрепете с винтове (304), две външни гнезда (29), два вътрешни ръкави (319) и гайка (305). Болта (308) на гайката, която е заварена към външната страна на регулиращия прът (22). Поставете пластмасовия капак (303) в горния край на регулиращия прът (22),
2. Прикрепете PVC броня (37) на регулиращия прът (22) и добавете долния и горния край на регулиращите пръти капачки (36).
3. На Вертикалния кол (6) закрепете облегалката (23) и профла за седалка (14). Поставете седалката (27) с помощта на винтове 173) и шайби (259).

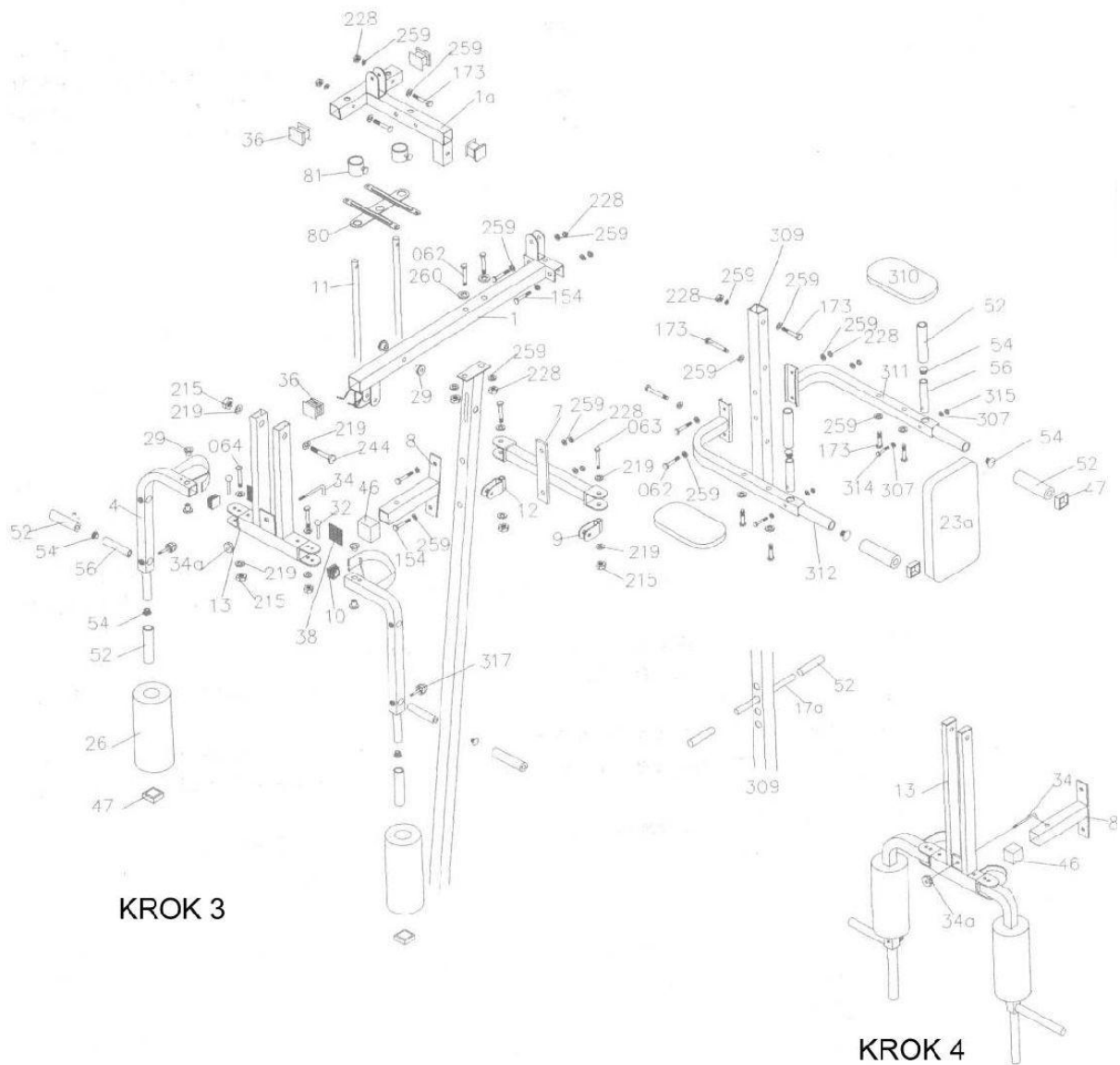


### Стъпка 3

1. Задния вертикален прът ( 309 ), за да прикрепите стабилизиращата щанга ( 2а ) с винтове ( 154 ), шайбите ( 259 ), винтове ( 318 ) и гайки ( 228 ). Прикрепете кръстачката ( 80). Захванете горния прът ( 1 , 1а ) с предната вертикална тръба ( 6 ), заден вертикален прът ( 309 ) и водещия лост ( 11 ) и затегнете с винта ( 154 ), шайби ( 259 ) и гайки ( 228 ). Свързване на горния прът ( 1 ) на задния вертикален прът ( 1а ) чрез винтове ( 062 ), шайбите ( 259 ) и гайки ( 228 ).
2. На всеки край на горния прът ( 1 , 1) Поставете пластмасовата квадратна капачка ( 36 ).
3. Поставете Т-образния елемент ( 13 ) на горния прът ( 1 ) от стомана ръкав ( 29 ) винт ( 244 ), шайбите ( 219 ) и гайки ( 215 ).
4. Сложете едно на всеки край на лявото и дясното рамо ( 5 и 4 ) квадратна вложка ( 10 ). Използването на игли ( 32 ) Издърпайте двете си ръце към гърдите прът ( 13 ).
5. Поставете прът ( 13 ) със стоманен ръкав ( 29 ), винтове ( 064 ) и гайки ( 215 ) и шайби ( 219 ). ( за еднократна употреба ръка ръкав 2 , две шайби, един винт и една гайка . Плъзнете подложката от мека пяна ( 26 ) на краката ( 4 и 5 ) . )
6. Вложки за дръжката ( 54 ) на долната част на крака дръжка ( 4 и 5 ) .
7. Сложете абсорбера от каучук ( 38 ) на пръта ( 13 ), за да се предотврати увреждане на ръцете ( 4 и 5 ) .
8. Push игли ( 56 ) на ръцете ( 4 и 5 ), като се използва ръчен винт ( 317 ) . ( Може да бъде монтиран вътре или навън, в зависимост от упражняването вас работа . )
9. Плъзнете подложките от пяна ( 52 ) на дръжката ( 56 ) . Ако я навлажните леко с вода, те ще се поставят по-лесно.
10. Капачка ( 54 ) на всеки край на рамената ( 4 и 5 ) и на гръдния кош на дръжката ( 56 ) .
11. Закачете задната дясна и лява раменете ( 312 и 311 ) на задния прът ( 309 ) с винтове ( 062 ), шайбите ( 259 ) и гайки ( 228 ).
12. Прикрепете подплатена подкрепата на главата ( 310 ) и обратно ( 23а ) с винтове ( 173 ), както и шайби ( 259 ) .
13. Прикрепете дръжката ( 56 ) към задните ръцете с помощта на винтове ( 314 ), шайбите ( 307 ) и гайки ( 315 ) . Тогава те тласкат капачката на пяна ( 52 ) .
14. Прикрепете прът ( 17 ) върху вала ( 309 ) и след това го плъзнете капака на пяна ( 52 ) .

### Стъпка 4

1. Прикрепете носещия елемент ( 8 ) към предната част на вертикален прът ( 6 ) и макара вал ( 7 ) да се прикрепят към задната част на вертикален прът ( 6 ) с винтове ( 154 ), шайбите ( 259 ) и гайки ( 228 ).
2. Прикрепете дясно и ляво валеж подкрепа ( 12 и 9 ) на ролка вал ( 7 ) с винтове ( 063 ), шайбите ( 219 ) и гайки ( 215 ).
3. Сложете квадратните гумени капачка ( 46 ) на края на елемента ( 8 ). ( Можете да едновременно монтирани заключващи лоста ( 34 ) заедно с гайката ( 34а ) и стоп ребро прът ( 13 ) за различни упражнения ).

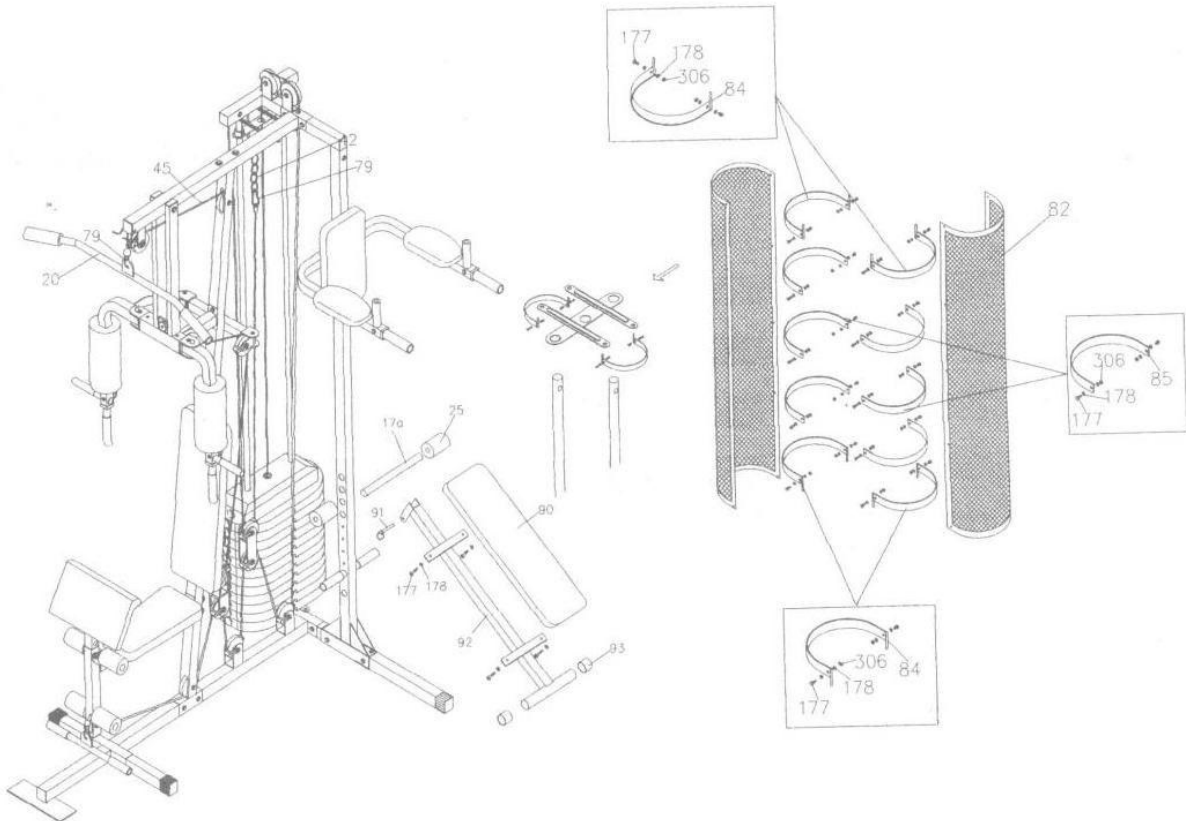


#### Стъпка 5

1. Извадете трите приложени въжетата, минаващи през ролките, както е показано на фигура ( въжето трябва да бъде правилно закрепено ) .
2. В съответното положение е , както следва : въже ( 43 ) преминава от адаптиране прът тръбата за избор на товара ( 16 ) , въжето ( 44 ) преминава от лявата ръка ( 5 ) гърдите прът на дясната ръка ( 4 ) чрез горната ролка . Въжето ( 45 ) преминава от горните ролки , където гръбначния прът е свързан ( 20 ) с една верига ( 42 ) , която е свързана чрез гъвкава кука ( 79 ) .
3. За да регулирате използването на натоварване въже верига ( 42 ) и две пролетни куки ( 79 ) .
4. Затегнете всички винтове и гайки .
5. Закрепете шанга ( 19 ) на еластичната куката , която се намира в долния край на въжето ( 43 ) .



Ако искате да изпълнява упражнения за коремните мускули, трябва да се поставите корема плоча (90) към задния прът (309). Поставете пейката на желаната височина и закрепете с щифт (91). По същия начин, регулирайте опората за краката (17) на желаната височина и след това поставете подложките от пяна (25) от двете страни на пръта (17). Ако не изпълните тези упражнения, можете да монтирате лежанката в задната вертикална част (309) във вертикално положение, за да не пречи, и я закрепете с щифт (91). Както е показано на илюстрацията, прикрепете двете ограничителни мрежи (82) с извитите подпори (84, 85), използвайте винтовете (177), шайбите (178) и гайките (306). Тогава поставете допълнителна подкрепа (80) протектори (82).



#### ВНИМАНИЕ!

Уреда трябва да бъдат поставен на равна и стабилна повърхност. Преди всяка употреба на продукта, проверете всички винтове. Редовно се консултирайте с Вашия лекар. Този продукт е предназначен за домашна употреба.