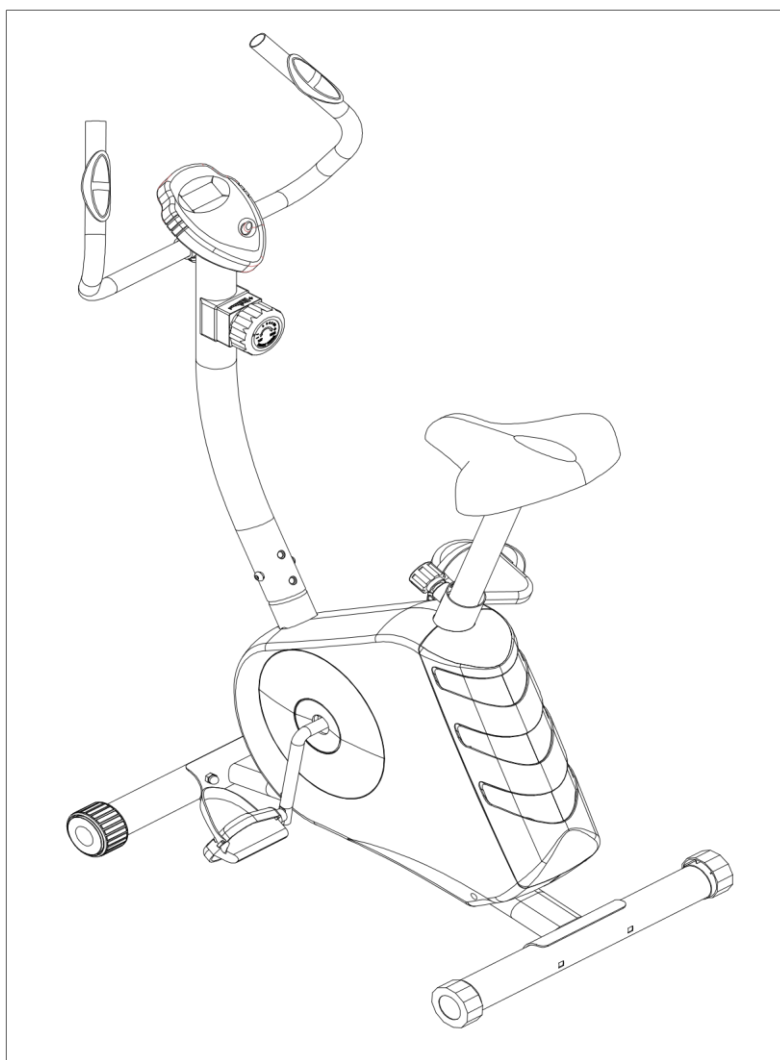




Магнитен велоергометър InSPORTline Kalistic IN 7559 (YK-BA433B)



ВАЖНО!

Преди първата употреба, прочетете внимателно цялото ръководство

СЪДЪРЖАНИЕ

ИНФОРМАЦИЯ ЗА БЕЗОПАСНОСТ	3
СХЕМА (А)	4
СХЕМА (Б)	5
СПИСЪК НА ЧАСТИТЕ	6
МОНТАЖ	9
ГАРАНЦИОННИ УСЛОВИЯ, РЕКЛАМАЦИЯ	13

ИНФОРМАЦИИ ЗА БЕЗОПАСНОСТ

Благодарим Ви за закупуването на този продукт. От съображения за безопасност, използвайте продукта само както е описано в ръководството. Преди първата употреба, прочетете следните инструкции:

1. Преди инсталирането и първото използване на продукта, прочетете внимателно това ръководство. Само правилната поддръжка и правилния начин за използване ще помогне да се гарантира безопасно и ефективно използване на уреда. С тази инструкция трябва да са наясно всички потребители на уреда.
2. Преди да започнете програма с физически упражнения, консултирайте се с вашия лекар. Трябва да сте сигурни, че упражненията не застрашават вашето здраве и че можете да използвате всички функции на уреда. Медицинската оценка е особено важна, ако приемате лекарства, които могат да повлияят на сърдечната честота, кръвното налягане или холестерола.
3. Обърнете внимание на това как тялото ви реагира на упражненията. Неправилно им изпълнение или прекомерни усилия могат да доведат до увреждане на здравето. Спрете тренировката, ако започнете да изпитвате някое от следните: болка, стягане в гърдите, неравномерен сърдечен ритъм, задух, загуба на равновесие, замаяване или гадене. В случай на проблеми, преди следващата тренировка, се консултирайте с вашия лекар.
4. Близо до уреда не трябва да се движат деца или домашни любимци. Устройството е предназначено само за възрастни хора.
5. Използвайте уреда само върху твърда и равна повърхност. За да предпазите пода под него, използвайте защитна подложка или килим. От съображения за безопасност се уверете, че всичко около уреда е на разстояние най-малко 0,5 метра.
6. Преди да използвате уреда се уверете, че всички винтове и гайки са добре затегнати.
7. От съображения за сигурност, извършвайте редовни проверки дали има износване на частите.
8. Използвайте уреда само както е описано в инструкциите. Ако намерите дефектна част или ако устройството започва да издава прекомерен шум, спрете веднага използването му и го поправете възможно най-скоро.
9. Компютърът има функции, с които можете лесно да следите интензивността на тренировката. Имайте предвид, че той дава само ориентиrowъчна информация за текущата сърдечна честота.
10. По време на тренировката носете подходящо спортно облекло. Не носете много широки дрехи, които могат да бъдат захванати от движещите части на уреда или облекло, което ограничава движенията ви.
11. Уредътът е предназначен за домашна употреба. Използвайте само в закрити помещения.
12. Товароносимостта на уреда е 100 кг. Не го претоварвайте.
13. При повдигане и транспортиране на устройството, внимавайте да не нараните гърба си.
14. Запазете тази инструкция за последващи справки.
15. Измерените данни са от компютъра на уреда и не са предназначени за оценка на здравословното състояние на потребителя.

CXEMA (A)

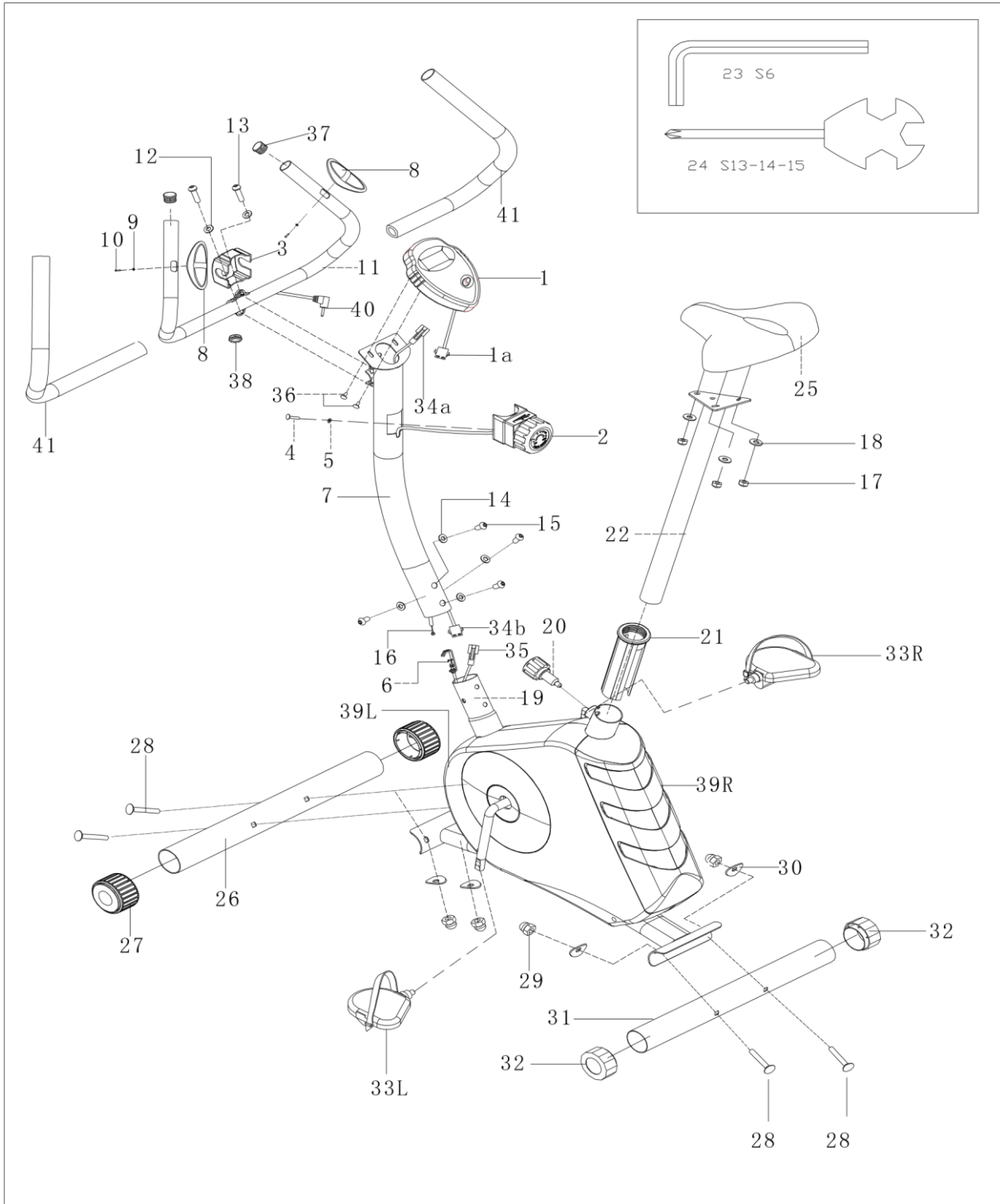
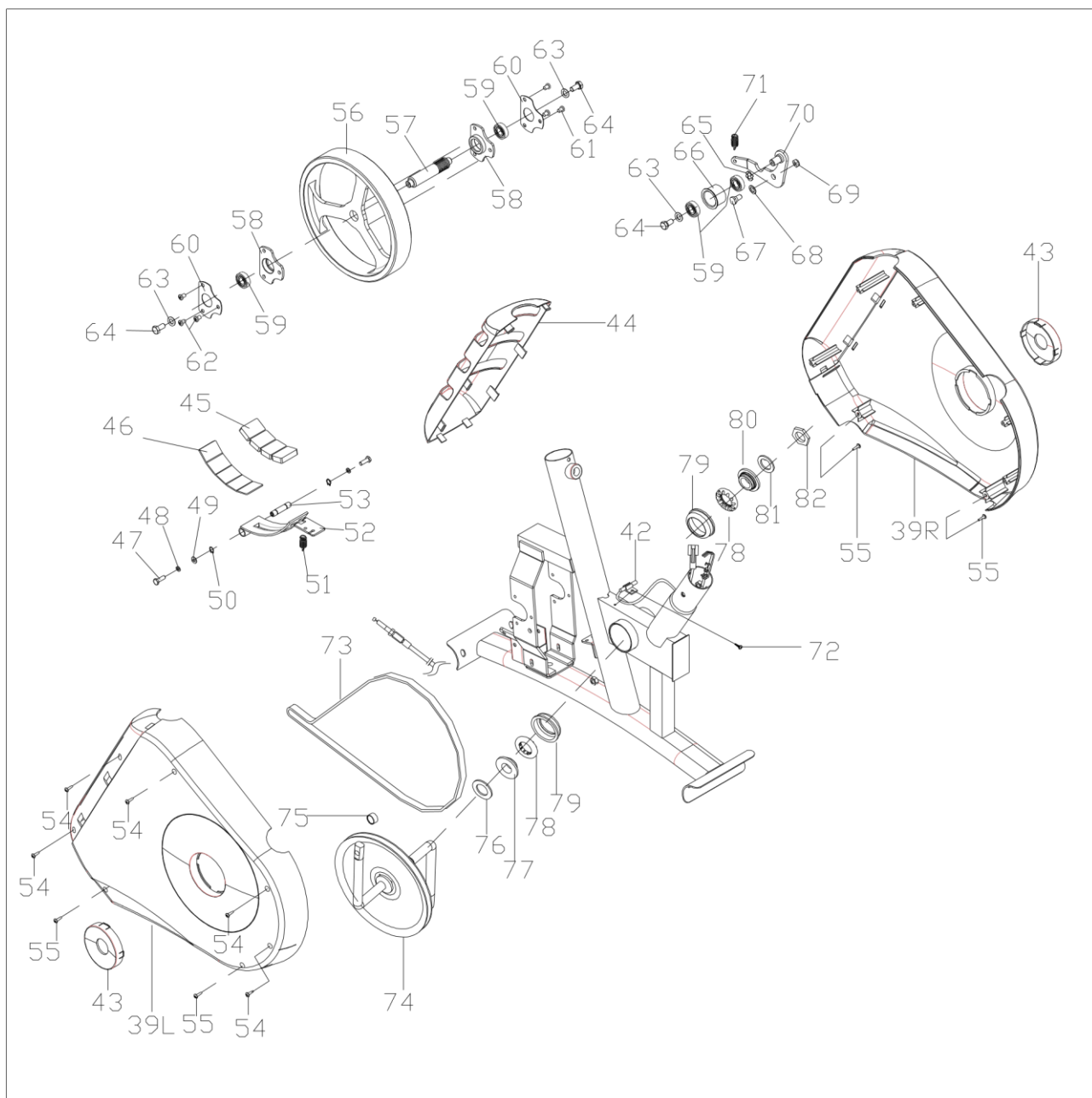


СХЕМА (Б)



СПИСЪК НА ЧАСТИТЕ

* Съкращения:

d = вътрешен диаметър

L / R = ляво / дясно

H = височина

S = размер

R = радиус

t = дебелина

ST = самонавивни винтове

Номер	Описание	Количество
1	Компютър	1
1a	Компютърен кабел	1
2	Регулатор на натоварването	1
3	Преден капак 71*58*40	1
4	Винт М5*16	1
5	Шайба d5*Ф10*1	1
6	Жило	1
7	Предна колона	1
8	Сензор за пулс Ф25	2
9	Шайба d6*Ф12*1	2
10	Cross винт ST4.0 * 19	2
11	Кормило	1
12	Пружинна шайба d8	2
13	Шестограмен винт М8 * 30 * S6	2
14	Шайба d8 * Ф20 * 2 * R30	4
15	Шестограмен винт М8 * 16 * S6	4
16	Кабел за натоварване	1
17	Гайка М8 * Н7.5 * S13	3
18	Шайба d8 * 1.5 * Ф16	3
19	Основна рамка	1
20	Болт М16 * 1.5 * 22 * Ф37	1
21	Слот Ф50 * Ф38 * 164 * 8	1
22	Колче за седалка	1
23	Шестограмен ключ S6	1
24	Мултиинструмент S13-14-15 + Филипс отвертка	1
25	Седалка	1
26	Предна греда	1
27	Капачка за предна греда Ф50 Ф67 * 45 *	2
28	Болт М8 * 60 * 20 * Н5	4
29	Гайка М8 * Н16 * S13	4
30	Шайба d8 * Ф20 * 2 * R30	4
31	Задна греда	1
32	Капачка за задна греда Ф50 * 45.5 * 64.5	2
33 L/R	Педал HD-16C	1 комплект
34a	Кабелен индуктор	1
34b	Свързващ кабел	1
35	Кабел за сензора за скоростта	1
36	Кръстосан винт М5 * 10	2
37	Крайна капачка за кормилото Ф25 * 16	2
38	Болт Ф12*11*Ф3	1
39 L/R	Странични капаци	2
40	Кабел за датчика на скоростта	1
41	Дръжка от пяна Ф25 * 5 * 470	2
42	Индуктор	1
43	Капачка	2
44	Заден панел към основната рамка	1
45	Магнит 40 * 25 * 10	4
46	Лепенка за магнит	1
47	Хексагонален болт М6 * 16	2
48	Пружинна шайба d6	2

49	Шайба d6 * Ф12 * 1.2	2
50	Зегер подложка d12	2
51	Пружина Ф1.5	1
52	Магнитодържач	1
53	Ост за притежателя на магнита	1
54	Кръстосан винт ST4.2 * 19	5
55	Кръстосан винт ST4.2 * 16	4
56	2кг маховик	1
57	Ос за маховик Ф20 * 103	1
58	Корпус за преден лагер	2
59	Лагер 6001-2RS	4
60	Корпус за заден лагер T1.5	2
61	Кръстосан винт М6 * 8	1
62	Кръстосан винт М6 * 10	5
63	Шайба d6 * Ф16 * 1.5	3
64	Хексагонален болт М6 * 10	3
65	Гофриран подложка d12 * 0.3 * Ф15.5	1
66	Водеща ролка Ф39 * 24	1
67	Хексагонален винт М8 * 12 * S12	1
68	Шайба d12 * Ф15 * 0.5	1
69	Самозатягаща шайба М8	1
70	Държач за водеща ролка	1
71	Пружина Ф2	1
72	Кръстосан винт	1
73	Ремък	1
74	Манивела+ ролка	1
75	Магнитна ролка Ф15 * 7	1
76	Подложна шайба	1
77	Чашка за лагер 1	1
78	Венец / лагер	2
79	Лагер	2
80	Чашка за лагер 2	1
81	Подложка	1
82	Крайна гайка	1

МОНТАЖ

* Съкращения:

PC / PCS = парчета

г = вътрешен диаметър

L / R = Left / Right

H = височина

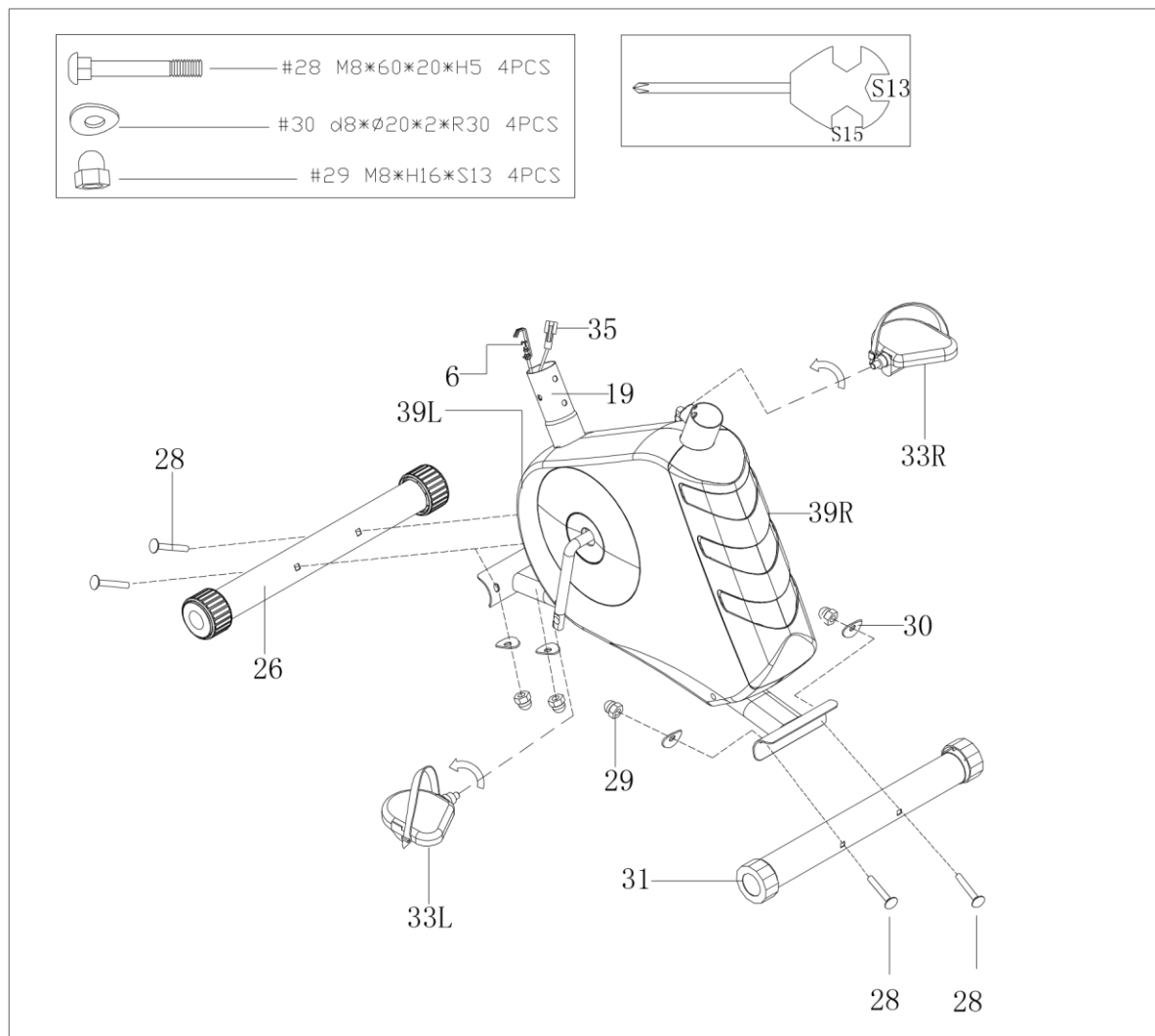
S = размер

R = радиус

t = дебелина

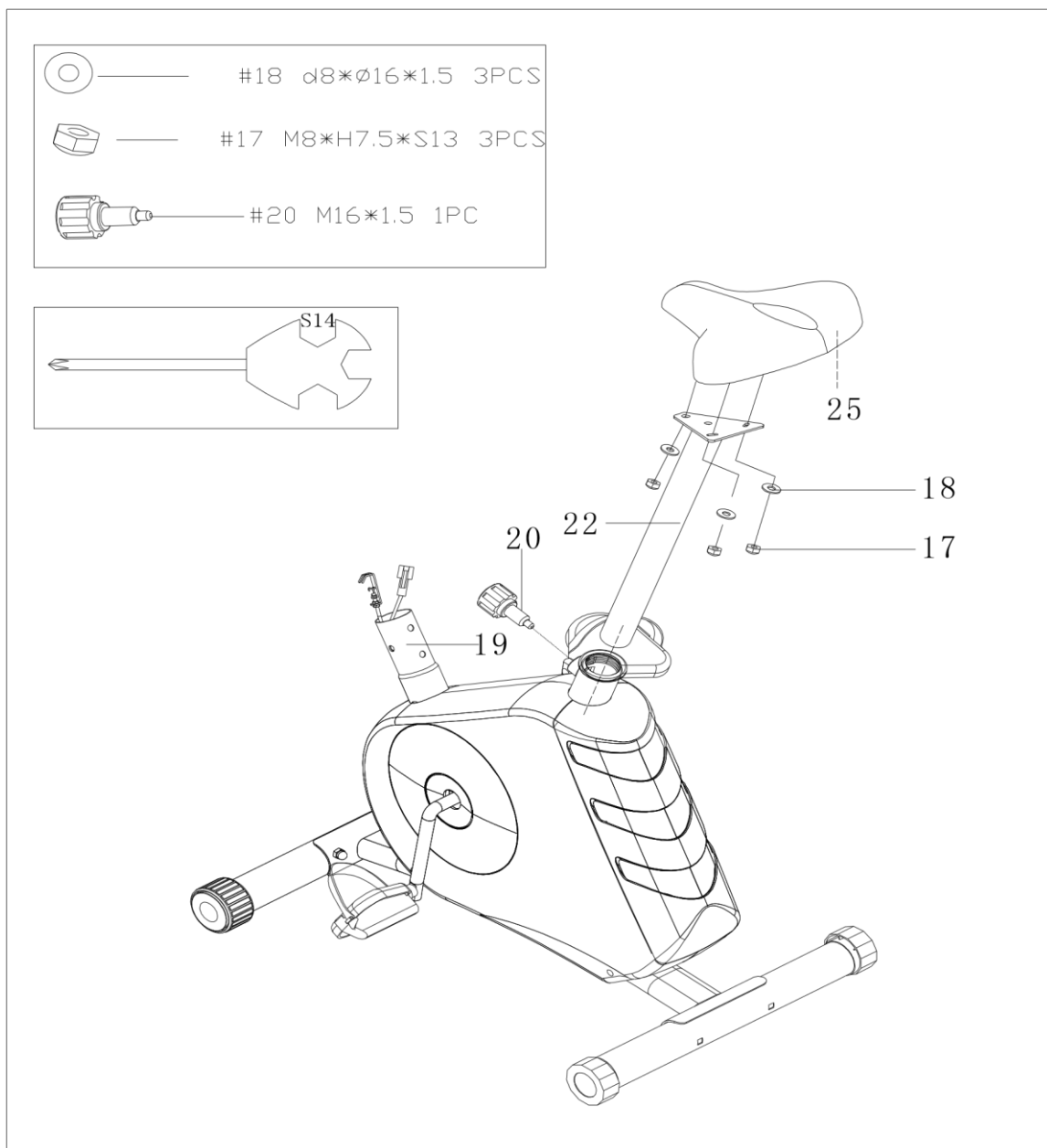
ST = Самонавивни винтове

СХЕМА 1



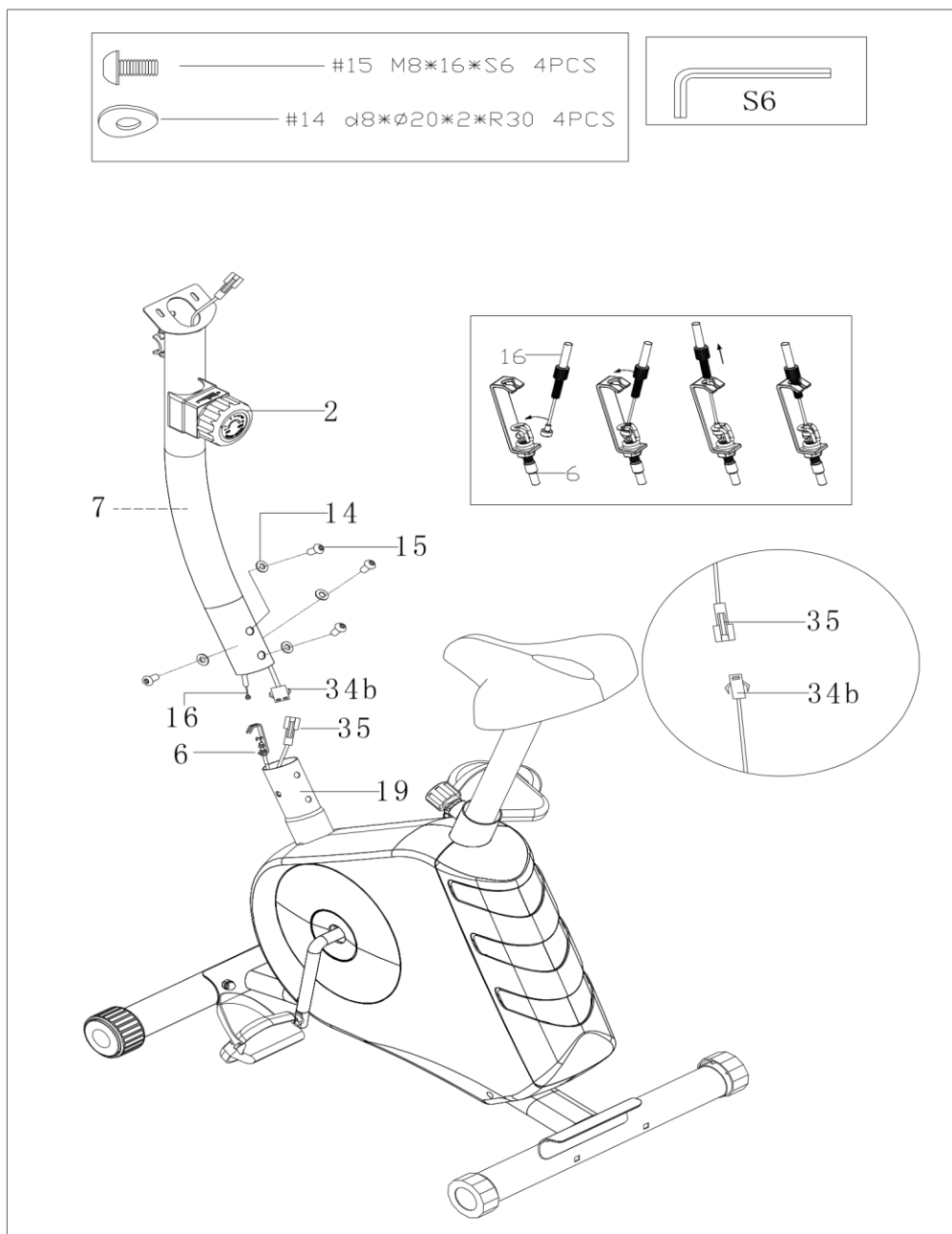
Поставете предната греда (26) и задната греда (31) към основната рамка (19) с болт (28), шайба (30) и гайки за капачки (29). Завийте лостовете на педалите (33л / R). Свържете с основната рамка (19).

СХЕМА 2



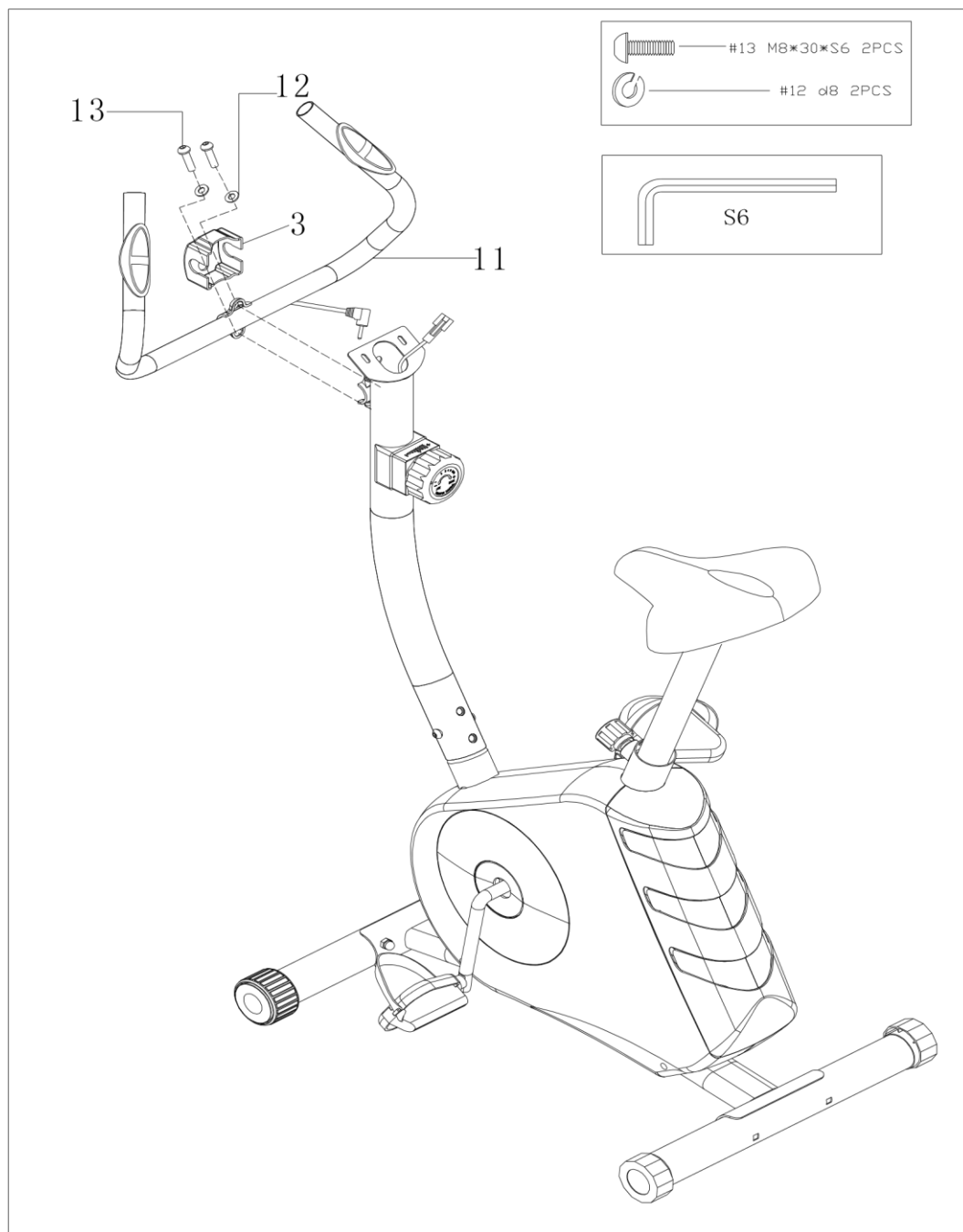
Прикрепете седалката (25) към колчето за седалката (22) с шайби (18) и самостоятелни осигурителни гайки (17). Прикрепете колчето за седалката (22) към основната рамка (19), регулирайте височината на колчето и затегнете използвайки болт (20).

СХЕМА 3



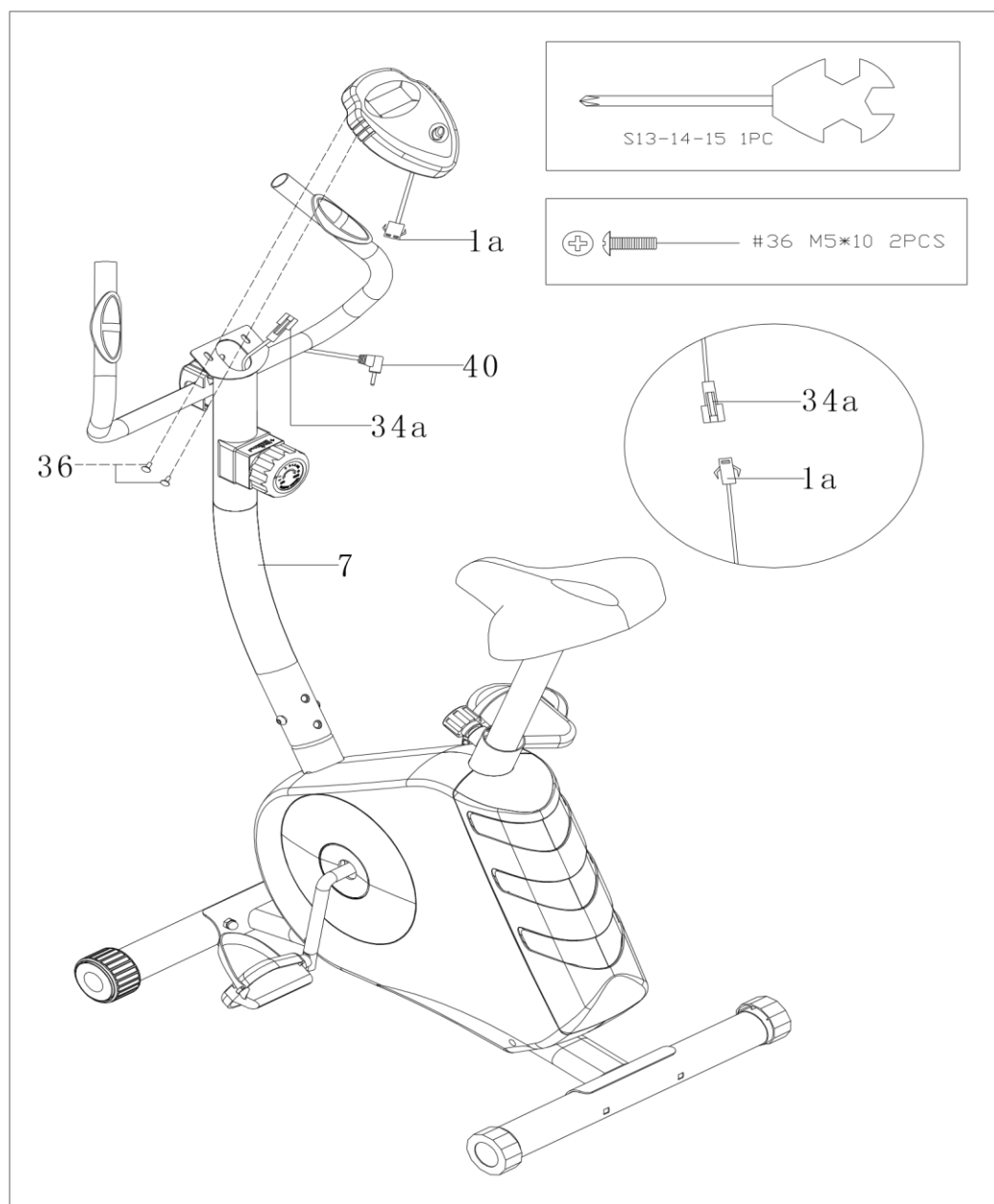
Свържете кабела за сензора на скоростта (35) със свързващ кабел (34b). Свържете жилото (6) кабела за натоварване натоварване (16). Прикрепете предната колона (7) към основната рамка (19) с винтовете (15) и шайба (14).

СХЕМА 4



Закрепете кормилото (11) към предната част на колоната с шестограмен бинт (13) и пружинни шайби (12).
Прикрепете предния капак (3).

СХЕМА 5



Свържете кабела на компютъра (1а) с кабелния индуктор (34а). Поставете компютъра (1) на предната стълб (7) с помощта на напречни болтове (36). Свържете кабел за датчика на скоростта е (40) в гнездото на гърба на компютъра (1). Монтажът е завършен.