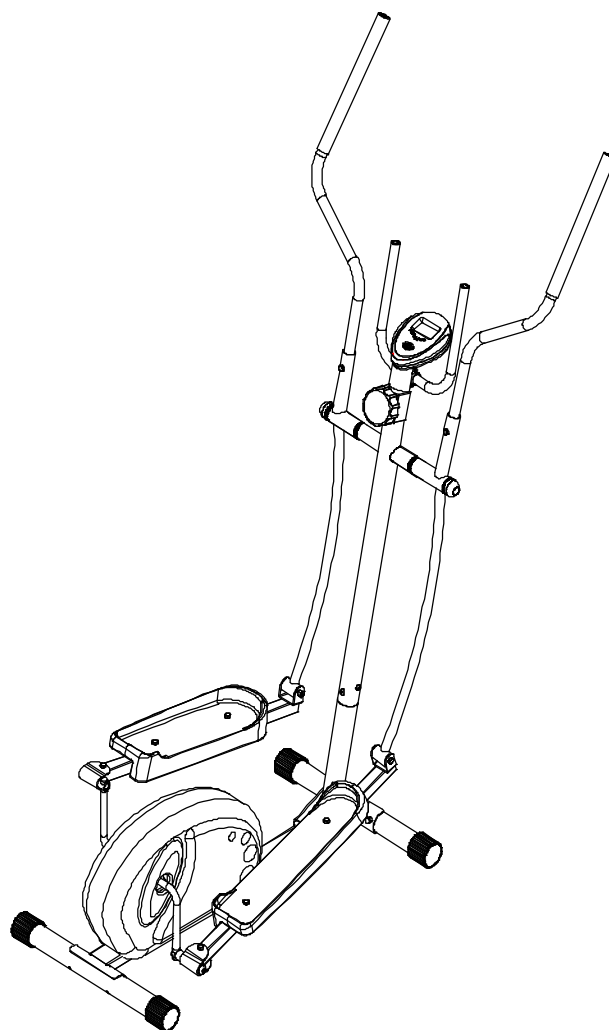




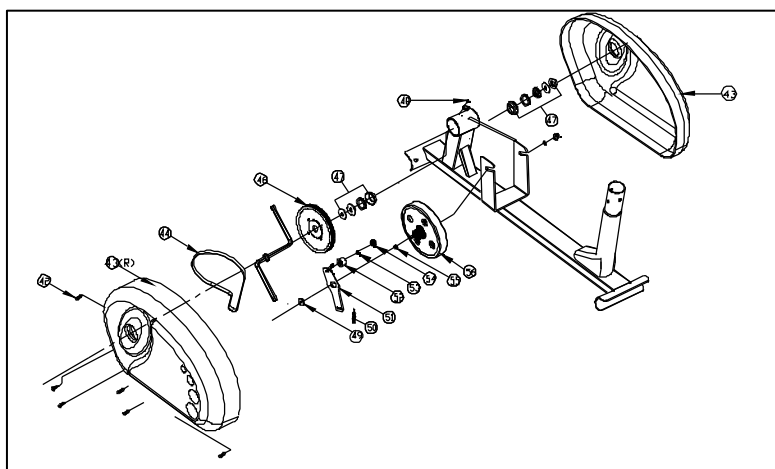
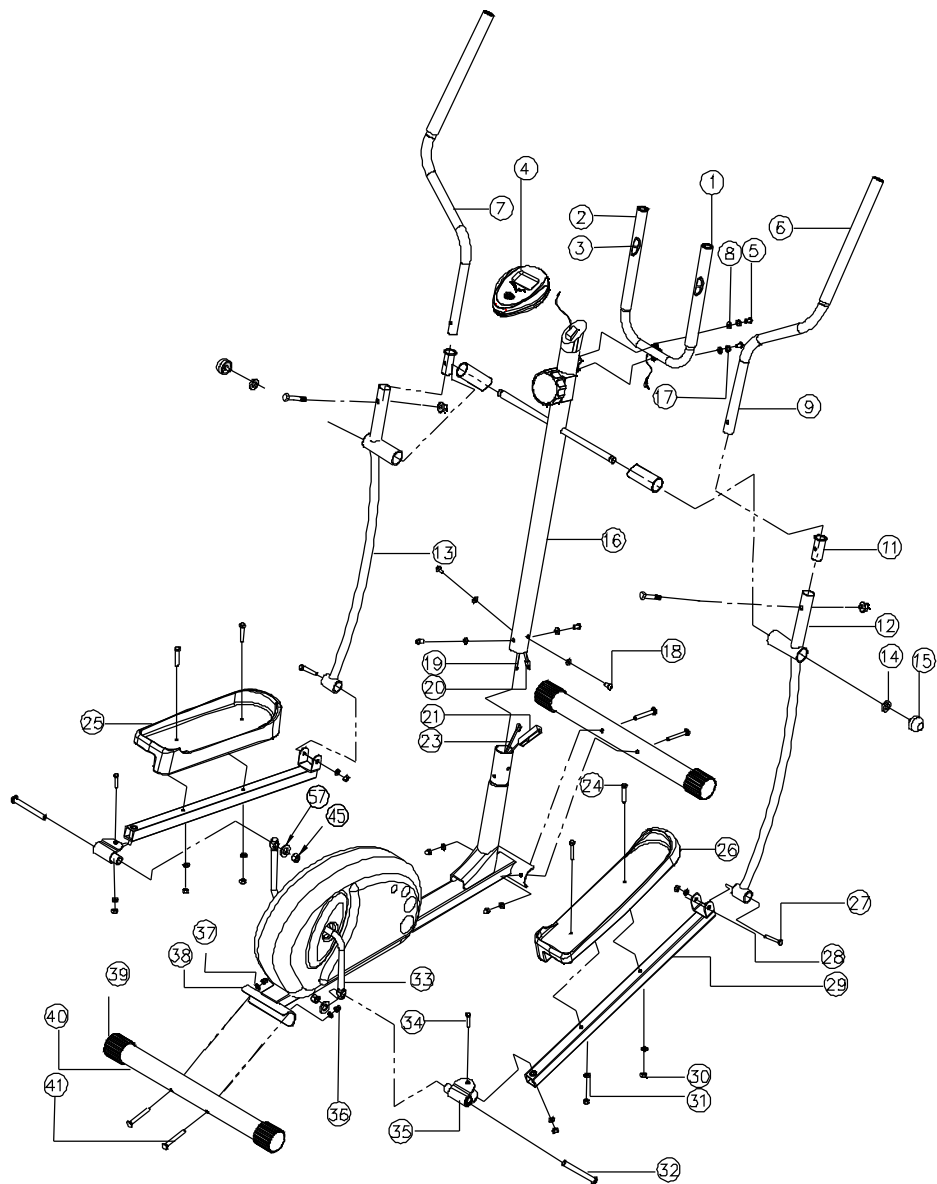
**CZ - Eliptický trenažér LIGHT (E-9200)
IN 2181
UŽIVATELSKÝ MANUÁL**



ZÁRUČNÍ A POZÁRUČNÍ SERVIS ZAJIŠTUJE:
Pro ČR - SEVEN SPORT s. r. o., Dělnická 957, 749 01 Vítkov
www.insportline.cz
tel/fax: +420 556 770 191, email: servis@insportline.cz
Pre SR - inSPORTline s.r.o., Bratislavská 36, 911 05 Trenčín
tel: + 421 32 6526704, email: insportline.reklamacie@stonline.sk

Vážený zákazníku, děkujeme, že jste se rozhodl pro koupi našeho výrobku – eliptického trenažéru LIGHT. Přejeme mnoho úspěchů a radosti ze cvičení.

SCHÉMATICKÁ KRESBA



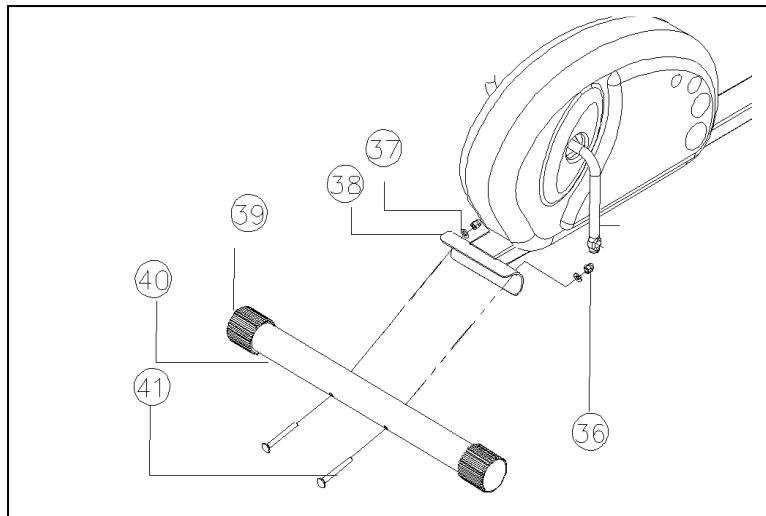
SEZNAM ČÁSTÍ

Položka	Název	Mn.	Položka	Název	Mn.
1	fixace řidítek	1	30	pojistná matice M8	8
2	pěnové rukojeti	2	31	plochá podložka \varnothing 8	8
3	podložka pulzu rukou	1	32	matice pro kliku	
4	počítač	1	33	klika	1
5	vnitřní šestihranný šroub M8X35	2	34	šestihranný šroub M8X50	2
6	pěnové rukojeti	2	35	svorka	2
7	levé řidítko	1	36	klenutá matice M8	4
8	plochá podložka	2	37	podložka \varnothing 8	10
9	pravé řidítko	1	38	hlavní rám	1
10	šroub M5X10	2	39	koncová krytka	4
11	objímka	2	40	stabilizátor	2
12	pravá kmitající paže	1	41	vratový šroub (M8x65)	4
13	levá kmitající paže	1	42	šroub	8
14	pojistný kroužek	2	43	kryt	2
15	ochranná krytka	2	44	pás	1
16	přední tyč	1	45	matice 1/2"	2
17	pružná podložka	2	46	kolečko pásu	1
18	vnitřní šestihranný šroub M8X12	2	47	BB části	1
19	kabel pnutí	1	48	senzor	1
20	kabel počítače	1	49	plochá podložka	2
21	háček pnutí	1	50	pružina	1
22	objímka	1	51	držák náhradního kolečka	1
23	senzorový drátek počítače	1	52	náhradní kolečko	1
24	šestihranný šroub	6	53	plochá podložka	2
25	pravý pedál	1	54	matice	3
26	levý pedál	1	55	plochá podložka	3
27	šestihranný šroub M10X55	2	56	kolečko setrvačnicku	1
28	plochá podložka \varnothing 10	2	57	podložka \varnothing 14	2
29	trubka držadla pedálů	2	58		

MONTÁŽ

KROK 1

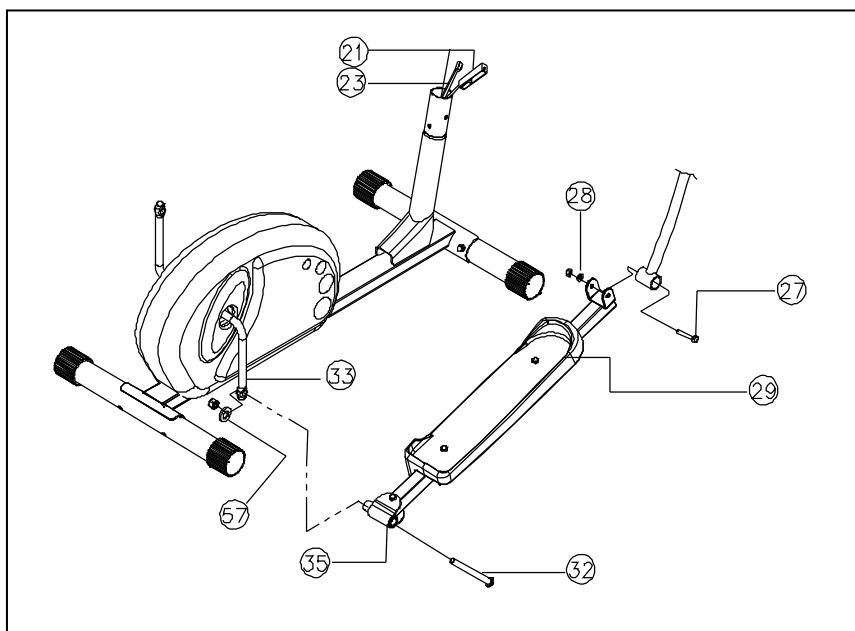
Připevněte přední stabilizátor a zadní stabilizátor (40) k hlavnímu rámu (38), za použití vratového šroubu M8x65 (41), klenuté matice (36) a ploché podložky (37).



KROK 2

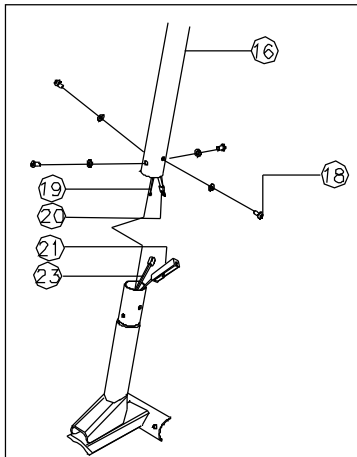
Připevněte pravou kmitavou paži k rameni ve tvaru U na držadle pedálů (29). Upevněte je pomocí šroubu (27) podložek (28) a matice. Stejný postup uplatněte pro druhou stranu. Ujistěte se, že jsou všechny části bezpečně dotaženy.

Připevněte svorku (35) ke klíče (33) and zajistěte je pomocí šroubu (32), podložky a matice. Stejný postup uplatněte pro druhou stranu.



KROK 3

VeźmĚte pĚednĚi tĚyĉ (16) a spojte ji s hornĚm kabelem poĉĚtaĉe (20) a se spodnĚm senzorovĚm drĚtem poĉĚtaĉe (23). UvolnĚte kliku pnutĚi a dovolte, aby se řemen pnutĚi povolil pĚedtĚm, neř bude pĚipojen kabel napĚtĚi (19) k hĚku pnutĚi (21), kdĚř je toto dokonĉeno, napnĚte koneĉnĚ lanko napĚtĚi pomocĚ nastavenĚi kliky pnutĚi.

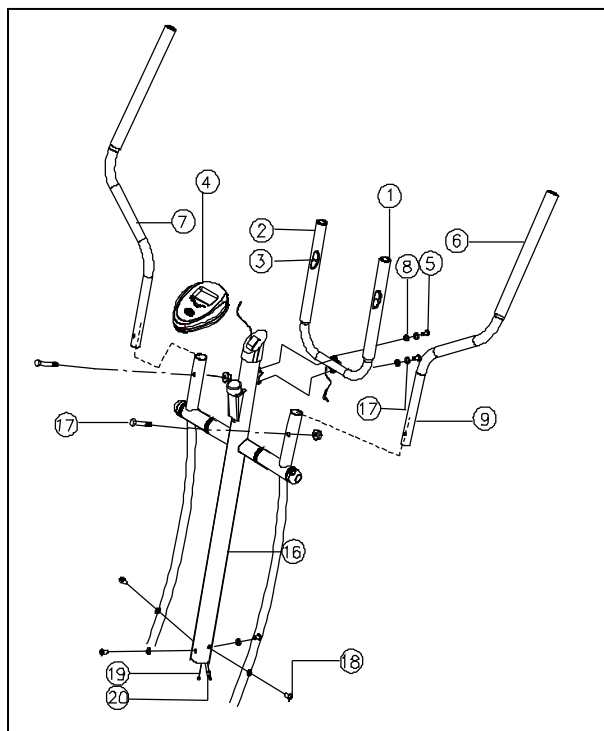


KROK 4

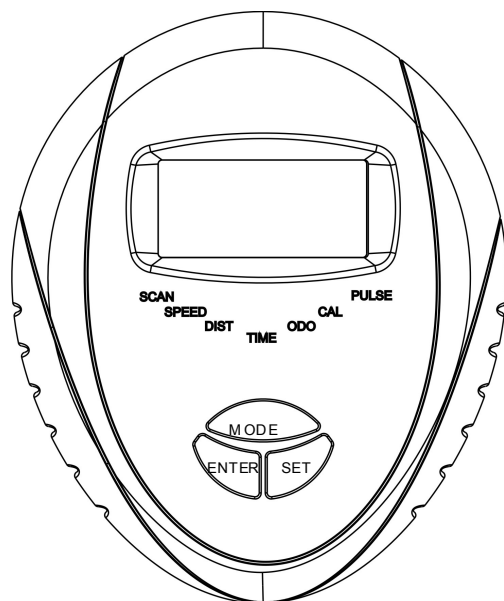
PĚipevnĚte poĉĚtaĉ (4) k podpĚře poĉĚtaĉe na pĚednĚi tĚyĉi (16) pomocĚ řroubĚ (10). PotĚ spojte kabely poĉĚtaĉe. Vlořte zĚstrĉku kabelu pulzu rukou (3) do zadnĚi strany poĉĚtaĉe.

PĚipevnĚte fixaĉnĚi řidĚtkĚ ke svorce na pĚednĚi trubce a upevnĚte je pomocĚ řroubĚ, pruřnĚ podlořky (17) a podlořek (8).

Vlořte (9) do kmitavĚch pařĚi a pevnĚ je upevnĚte pomocĚ řroubu, podlořky (37) a matice (36). Pouřijte stejnĚy postup pro druhou stranu.



MANUÁL COMPUTERU



FUNKCE:

1. SCAN (prohlížení)
2. SPEED (rychlost)
3. DIST (vzdálenost)
4. TIME (čas)
5. ODO (celkové kilometry)
6. CAL (kalorie) 7. PULSE (pulz):

FUNKCE A PROVOZ

KLÁVESNICE

1. MODE (režim) : Stiskněte Mode pro výběr funkce. Držte zmáčkuté tlačítko po 2 sekundy, LCD se plně zobrazí na 1 sekundu a všechny předešlé hodnoty všech funkcí se vynulují.
2. ENTER (vstup) : Za stavu "STOP" zmáčknete "ENTER", aby jste přednastavili hodnoty všech funkcí. Za stavu "START" zmáčknete "ENTER" pro zobrazení všech funkcí.
3. SET (nastavení) : Zmáčknete "SET" pro výběr funkcí pro nastavení hodnot.

SHRNUTÍ

Motor je vybaven automatickou zapínací a vypínací funkcí. Počítač se automaticky zapne, jestliže je stroj v pohybu. Jestliže přestanete cvičit na více než 6 minut, počítač se vypne.

NULOVÁNÍ:

Zmáčknutím tlačítka na 3 sekundy, vynulujete všechny hodnoty funkcí na nulu, kromě hodnoty našlapaných kilometrů.

Když se zobrazí všechny funkce, nezobrazí se symbol pulzu.

SCAN (prohlížení):

Zmáčknete tlačítko, dokud monitor nezobrazí SCAN. Monitor bude automaticky střídavě zobrazovat RYCHLOST, VZDÁLENOST, ČAS, NAŠLAPANÉ KILOMETRY A KALORIE každých 30 sekund. Každé zobrazení potrvá 6 sekund.

RYCHLOST:

Držte tlačítko, dokud šipka neukáže na "SPEED". Monitor zobrazí momentální rychlost.

VZDÁLENOST:

Držte tlačítko, dokud šipka neukáže na "DIST". Monitor zobrazí vzdálenost, kterou jste ušli.

ČAS:

Držte tlačítko, dokud šipka neukáže na "TIME". Monitor zobrazí celkový čas cvičení.


CELKOVÉ KILOMETRY:

Držte tlačítko, dokud šipka neukáže na "ODO". Monitor zobrazí celkovou ušlou vzdálenost.

KALORIE:

Držte tlačítko, dokud šipka neukáže na "CAL". Monitor zobrazí spálené kalorie.

PULZ:

Držte tlačítko, dokud se neobjeví symbol blikajícího srdce  Monitor zobrazí váš momentální srdeční pulz za minutu.

SPECIFIKACE:

FUNKCE	Automatické prohlížení	Každých 6 sekund
	Rychlost	Jednotka: km/h nebo m/h (dle vnitřního nastavení)
	Vzdálenost	0.1-999.9 míle nebo km (dle vnitřního nastavení)
	Čas	0:00-99:59 (minuty: sekundy)
	Celkové kilometry	0.1-999.9 km nebo míle (dle vnitřního nastavení)
	Kalorie	0.1-999.9 kalorií
	Pulz	40-240 úderů za minutu
Senzor	Bezkontaktní magnetický typ	
Typ baterií	2 ks AAA baterií	
Provozní teplota	0□ - +40□ (32□ - 104□)	

UPOZORNĚNÍ

Eliptický trenážer musí být umístěn na rovné a pevné podložce. Správný sklon lze nastavit pootočením plastových krytek na koncích stabilizačních noh. Před každým použitím výrobku zkontrolujte dotažení všech šroubů. Pravidelné používání konzultujte se svým lékařem.

Záruční podmínky:

1. Na eliptický trenážer se poskytuje kupujícímu záruční lhůta 24 měsíců ode dne koupě.
2. V době záruky budou odstraněny veškeré poruchy výrobku způsobené výrobní závadou nebo vadným materiálem výrobku tak, aby věc mohla být řádně užívána.
3. Práva ze záruky se nevztahují na vady způsobené:
 - mechanickým poškozením
 - neodvratnou událostí, živelnou pohromou
 - neodbornými zásahy
 - nesprávným zacházením, či nevhodným umístěním, vlivem nízké nebo vysoké teploty, působením vody, neúměrným tlakem a nárazy, úmyslně pozměněným designem, tvarem nebo rozměry
4. Reklamacce se uplatňuje zásadně písemně s údajem o závadě a potvrzeným záručním listem.
5. Záruku lze uplatňovat pouze u organizace ve které byl výrobek zakoupen.

Datum prodeje:

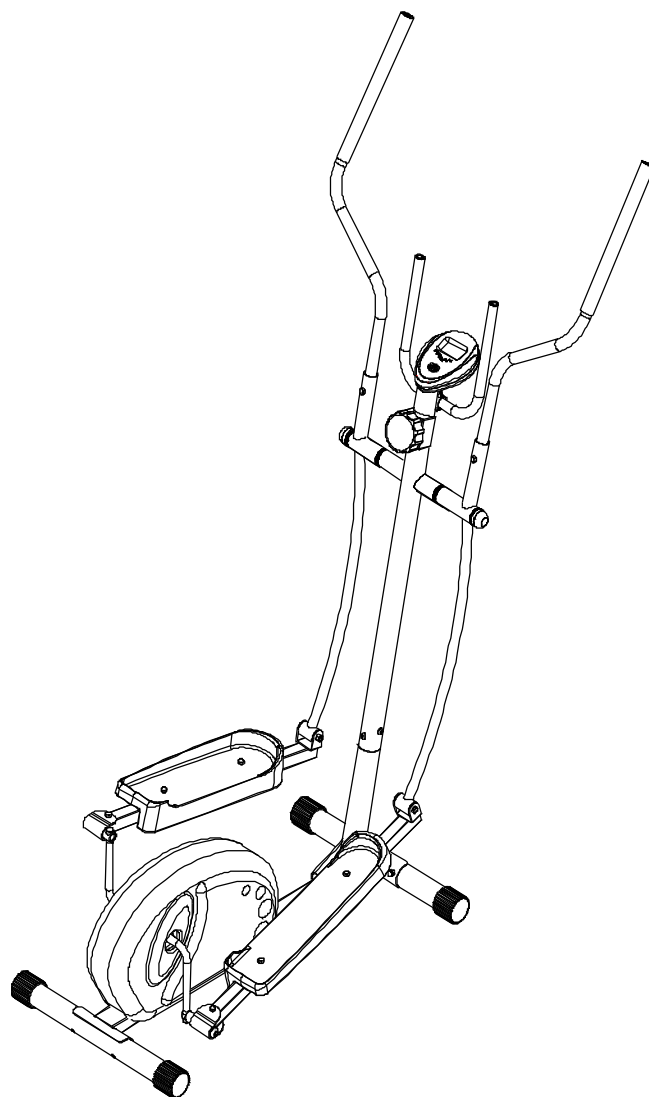
Razítko a podpis prodejce:

Dodavatel:

SEVEN SPORT s. r. o., Dělnická 957, 749 01 Vítkov
www.insportline.cz
 tel/fax: +420 556 770 191, email: servis@insportline.cz



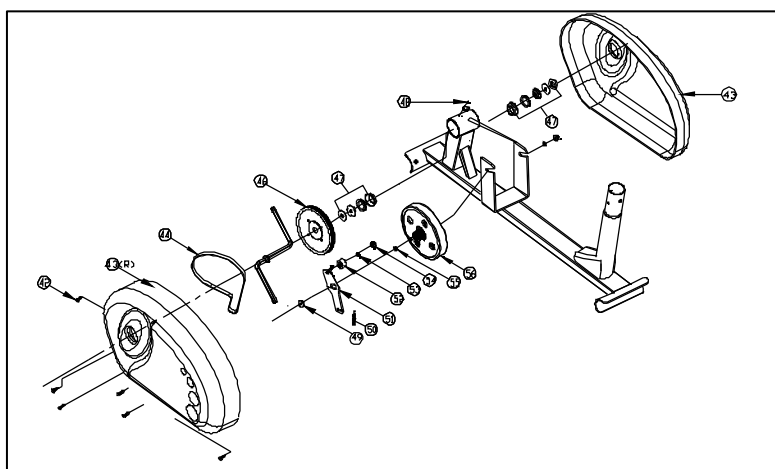
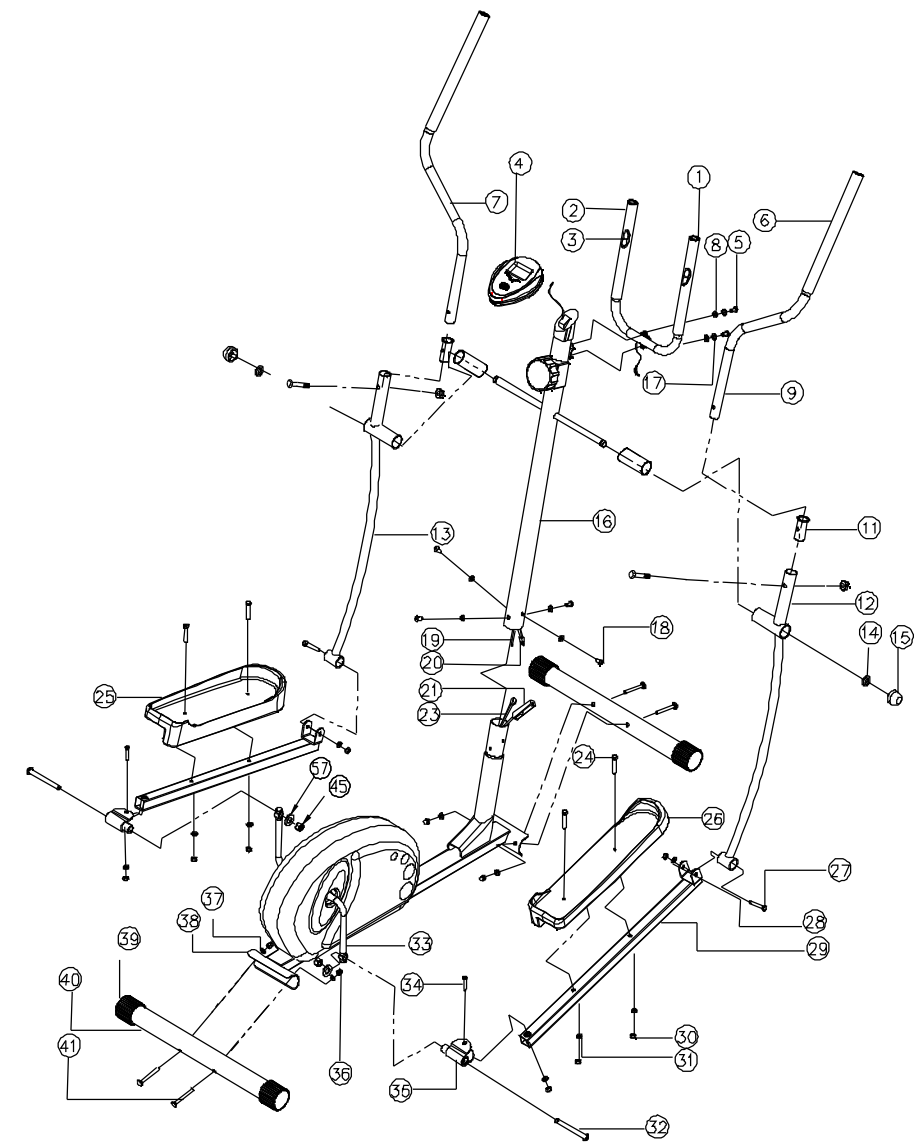
SK - Eliptický trenažér LIGHT (E-9200)
IN 2181
UŽIVATEĽSKÝ MANUÁL



ZÁRUČNÍ A POZÁRUČNÍ SERVIS ZAJIŠŤUJE:
Pro ČR - SEVEN SPORT s. r. o., Dělnická 957, 749 01 Vítkov
www.insportline.cz
tel/fax: +420 556 770 191, email: servis@insportline.cz
Pre SR - inSPORTline s.r.o., Bratislavská 36, 911 05 Trenčín
tel: + 421 32 6526704, email: insportline.reklamacie@stonline.sk

Vážený zákazník, ďakujeme, že ste sa rozhodli pro kúp nášho výrobku – eliptického trénažera LIGHT. Prajeme mnoho úspechov a radosti zo cvičenia.

Výkres dielcov



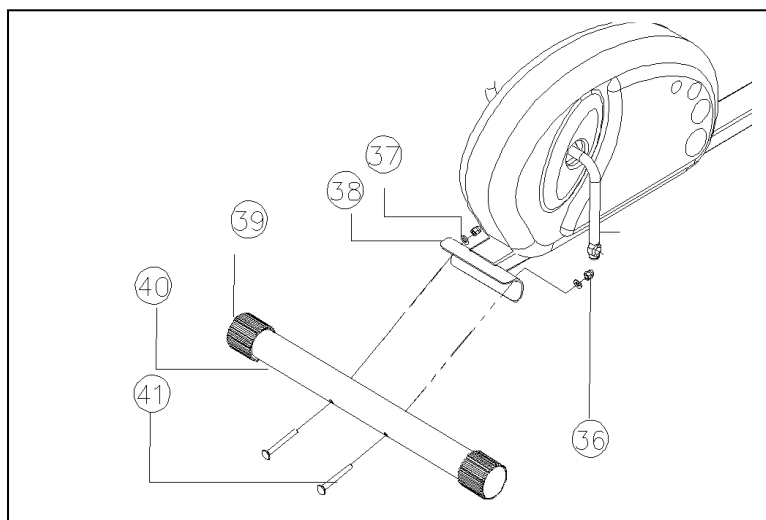
Zoznam dielcov

P.č.	Názov	ks	P.č.	Názov	ks
1	fixná rukoväť	1	30	zaistovacia matica M8	8
2	penová rukoväť	2	31	plochá podložka \varnothing 8	8
3	podložka na snímanie pulzu	1	32	matica pre kľuku	
4	počítač	1	33	kľuka	1
5	imbusová skrutka M8X35	2	34	6-hranná skrutka M8X50	2
6	penová rukoväť	2	35	konektor	2
7	ľavá rukoväť	1	36	matica M8	4
8	plochá podložka	2	37	podložka \varnothing 8	10
9	pravá rukoväť	1	38	hlavný rám	1
10	skrutka M5X10	2	39	koncová zátka	4
11	objímka	2	40	stabilizátor	2
12	pravé oscilačné rameno	1	41	nosná skrutka (M8x65)	4
13	ľavé oscilačné rameno	1	42	skrutka	8
14	kruhovú svorku	2	43	kryt	2
15	ochranná zátka	2	44	pás	1
16	predná tyč	1	45	matica 1/2"	2
17	pružinová podložka	2	46	koleso pásu	1
18	imbusová skrutka M8X12	2	47	BB časti	1
19	napínací kábel	1	48	senzor	1
20	kábel počítača	1	49	plochá podložka	2
21	napínací hák	1	50	pružina	1
22	objímka	1	51	držiak kolesa	1
23	kábel snímača	1	52	koleso	1
24	6-hranná skrutka	6	53	plochá podložka	2
25	pravý pedál	1	54	matica	3
26	ľavý pedál	1	55	plochá podložka	3
27	6-hranná skrutka M10X55	2	56	koleso	1
28	plochá podložka \varnothing 10	2	57	podložka \varnothing 14	2
29	trubka držiaku pedálu	2	58		

Montáž

Krok 1

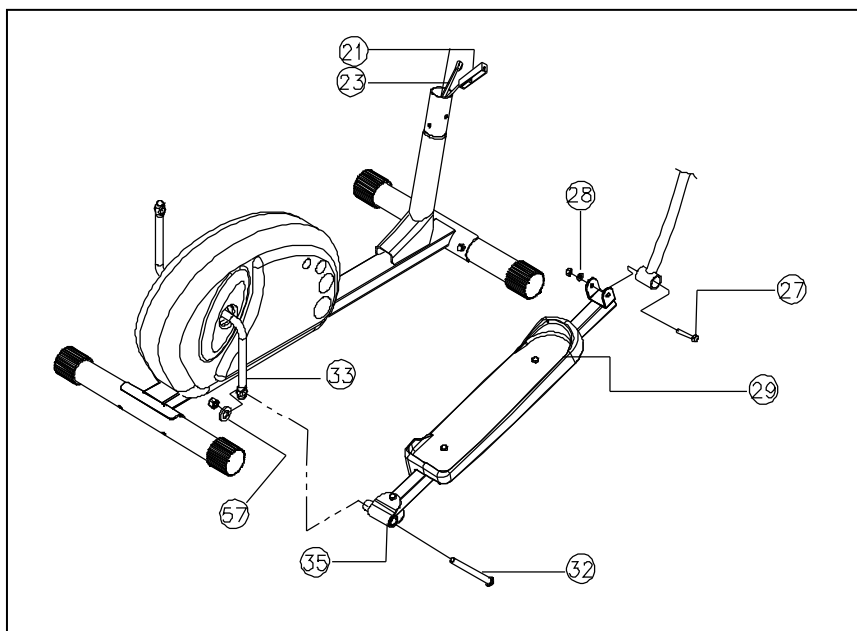
Primontujte predný a zadný stabilizátor (40) k hlavnému rámu (38), použitím nosných skrutiek (41), matice (36) a plochej podložky (37).



Krok 2

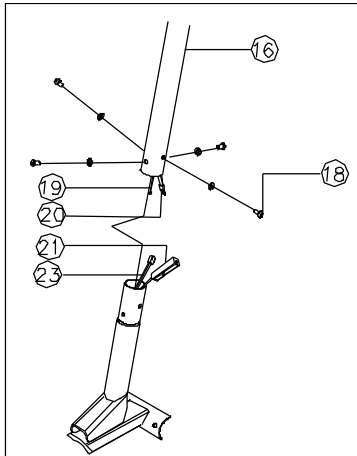
Primontujte pravé oscilačné rameno k podpere v tvare „U“ na držiak pedála (29) pomocou skrutky (27), podložky (28) a matice. Rovnako postupujte aj na druhej strane. Uistite sa, že všetky skrutky/matice sú dostatočne dotiahnuté.

Namontujte konektor/spojku (35) ku kľuke (33) a zaistite ho pomocou skrutky (32), podložky a matice. Rovnaký postup aplikujte aj na druhú stranu.



Krok 3

Vezmite prednú tyč (16) a spojte vrchné káble počítača (20) so spodnými káblami senzora počítača (23). Povoľte napínacie koliesko, aby ste povolili napínací pás pred pripojením napínacieho káblu (19) k napínaciemu háku (21), keď je toto ukončené, nakoniec potiahnite napínací špagát pevno nastavením napínacieho kolieska.

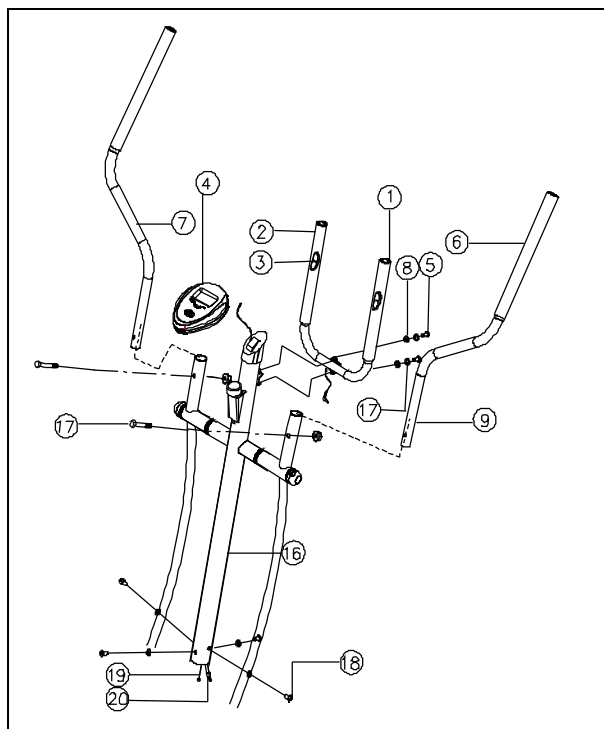


Krok 4

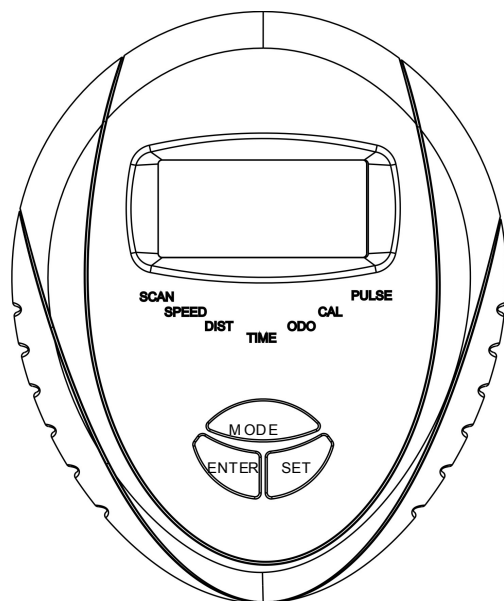
Namontujte počítač (4) na miesto pre počítač v prednej časti tyče (16) so skrutkami (10). Potom pripojte káble počítača. Vložte zástrčku zo snímača pulzu (3) do zadnej časti počítača.

Namontujte fixnú rukoväť do drážky prednej tyče a zafixujte ju pomocou skrutiek, pružinovej podložky (17) a podložky (8).

Vložte rukoväť (9) do oscilačného ramena a zafixujte ju dostatočne pomocou skrutky, podložky (37) a matice (36). Rovnaký postup aplikujte aj na druhú stranu.



MANUÁL COMPUTERA



Označenie funkcií:

1. SCAN - skenovanie 2. SPEED - rýchlosť 3. DIST - vzdialenosť 4. TIME – čas 5. ODO – počítadlo ubehnutej vzdialenosti 6. CAL - kalórie 7. PULSE - pulz

Funkcie a ich ovládanie:

Klávesnica

1. MODE - mód : stlačte tlačítko Mode pre výber funkcie. Podržte tlačítko Mode na 2 sekundy, LCD display sa plne rozsvieti na 1 sekundu a predchádzajúce hodnoty všetkých funkcií sa vrátia späť na hodnotu 0.
2. ENTER - potvrdenie : ak je zariadenie v režime "STOP", stlačte tlačítko "ENTER" pre nastavenie hodnôt všetkých funkcií. Ak je zariadenie v režime "START", stlačte tlačítko "ENTER" pre výber zobrazenia všetkých funkcií.
3. SET - nastavenie : stlačte tlačítko "SET" pre výber funkcie pre nastavenie hodnoty.

Sumár:

Tento monitor je vybavený funkciou automatického zapnutia a vypnutia. Počítač sa automaticky zapne akonáhle sa na zariadení začne cvičiť. Keď sa na zariadení necvičí viac ako 6 minút, počítač sa automaticky vypne.

RESET:

Stlačte tlačítko na viac ako 3 sekundy a všetky hodnoty jednotlivých funkcií sa vynulujú okrem funkcie odometra.

Keď sú rozsvietené všetky funkcie, symbol pulzu sa nezobrazí

SCAN - skenovanie:

Držte tlačítko až pokým sa na obrazovke nezobrazí „SCAN“. Monitor bude automaticky cyklovať medzi funkciami „SPEED, DIST, TIME, ODO & CAL“ 30 sekúnd. Každá funkcia sa zobrazí na 6 sekúnd.

SPEED - rýchlosť:

Stlačte tlačítko až pokým šípka nebude ukazovať na SPEED. Monitor zobrazí súčasnú rýchlosť.

DISTANCE - vzdialenosť:

Stlačte tlačítko až pokým šípka nebude ukazovať na DIST. Monitor zobrazí ubehnutú vzdialenosť.

TIME - čas:

Stlačte tlačítko až pokým šípka nebude ukazovať na TIME. Monitor zobrazí čas cvičenia napočítavaním.


ODOMETER – počítadlo ubehnutej vzdialenosti:

Stlačte tlačítko až pokým šípka nebude ukazovať na ODO. Monitor zobrazí celkovú napočítanú ubehnutú vzdialenosť.

CALORIE - kalórie:

Stlačte tlačítko až pokým šípka nebude ukazovať na CAL. Monitor zobrazí napočítanú hodnotu spálených kalórií.

PULSE - pulz:

Stlačte tlačítko až pokým symbol srdca  nebude blikať. Monitor zobrazí Váš súčasný tep za minútu.

Špecifikácia:

FUNKCIA	Auto Scan - auto skenovanie	každých 6 sekúnd
	Speed – rýchlosť	jednotka: KPH alebo MPH (podľa nastavenia)
	Distance – vzdialenosť	0.1-999.9 Mile alebo KM (podľa nastavenia)
	Time – čas	0:00-99:59 (Minúta: Sekunda)
	Odometer	0.1-999.9 KM alebo Mile (podľa nastavenia)
	Calorie – kalorie	0.1-999.9 Kcal
	Pulse – pulz	40-240 BPM
Senzor	Bezkontaktný magnetický typ	
Typ batérií	2 ks batérií typ AAA	
Teplota prostredia	0□ - +40□ (32□ - 104□)	

UPOZORNENIE

Eliptický trenažér musí byť umiestnený na rovnej a pevnej podložke. Správne vyváženie možno nastaviť pootočením plastových krytiiek na koncoch stabilizačných tyčí. Pred každým použitím výrobku skontrolujte dotiahnutie všetkých skrutiek. Pravidelné používanie konzultujte z osvojím lekárom.

Záručné podmienky:

1. Na tento výrobok sa poskytuje kupujúcemu záručná doba 24 mesiacov odo dňa predaja.
2. V dobe záruky budú odstránené všetky poruchy výrobku spôsobené výrobnou závadou alebo vadným materiálom výrobku tak, aby sa vec mohla riadne používať.
3. Práva zo záruky sa nevzťahujú na vady spôsobené:
 - mechanickým poškodením
 - neodvratnou udalosťou, živelnou pohromou
 - neodbornými zásahmi
 - nesprávnym zaobchádzaním, či nevhodným umiestnením, vplyvom nízkej alebo vysokej teploty, pôsobením vody, neúmerným tlakom a nárazmi, úmyselne pozmeneným designom, tvarom alebo rozmermi
4. Reklamácia sa uplatňuje zásadne písomne s údajom o závade a potvrdeným záručným listom.
5. Záruku je možné uplatňovať len u organizácie v ktorej bol výrobok zakúpený.

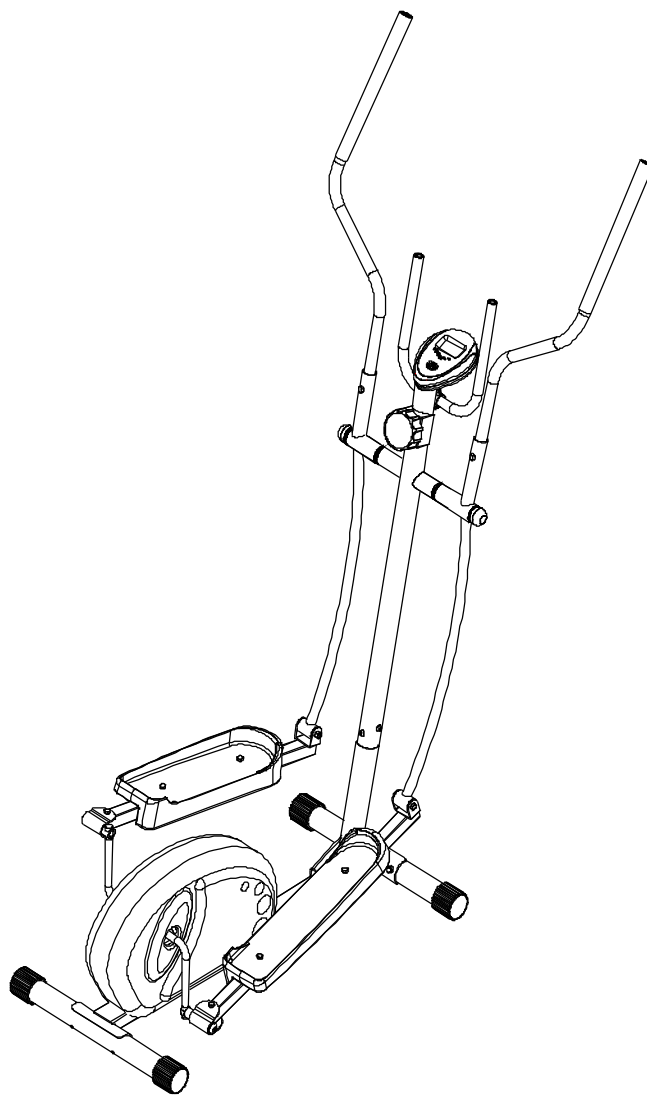
Dátum predaja:

Razítko a podpis predajcu:

Dodávateľ:
inSPORTline s.r.o.
Bratislavská 36, Trenčín
www.insportline.cz
info@insportline.sk

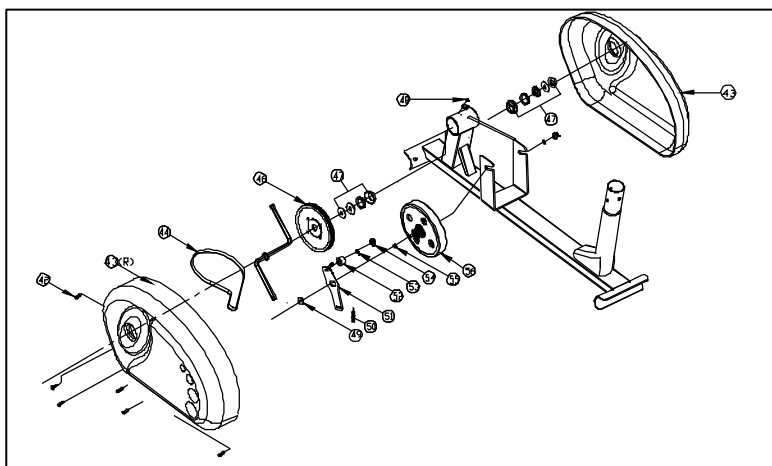
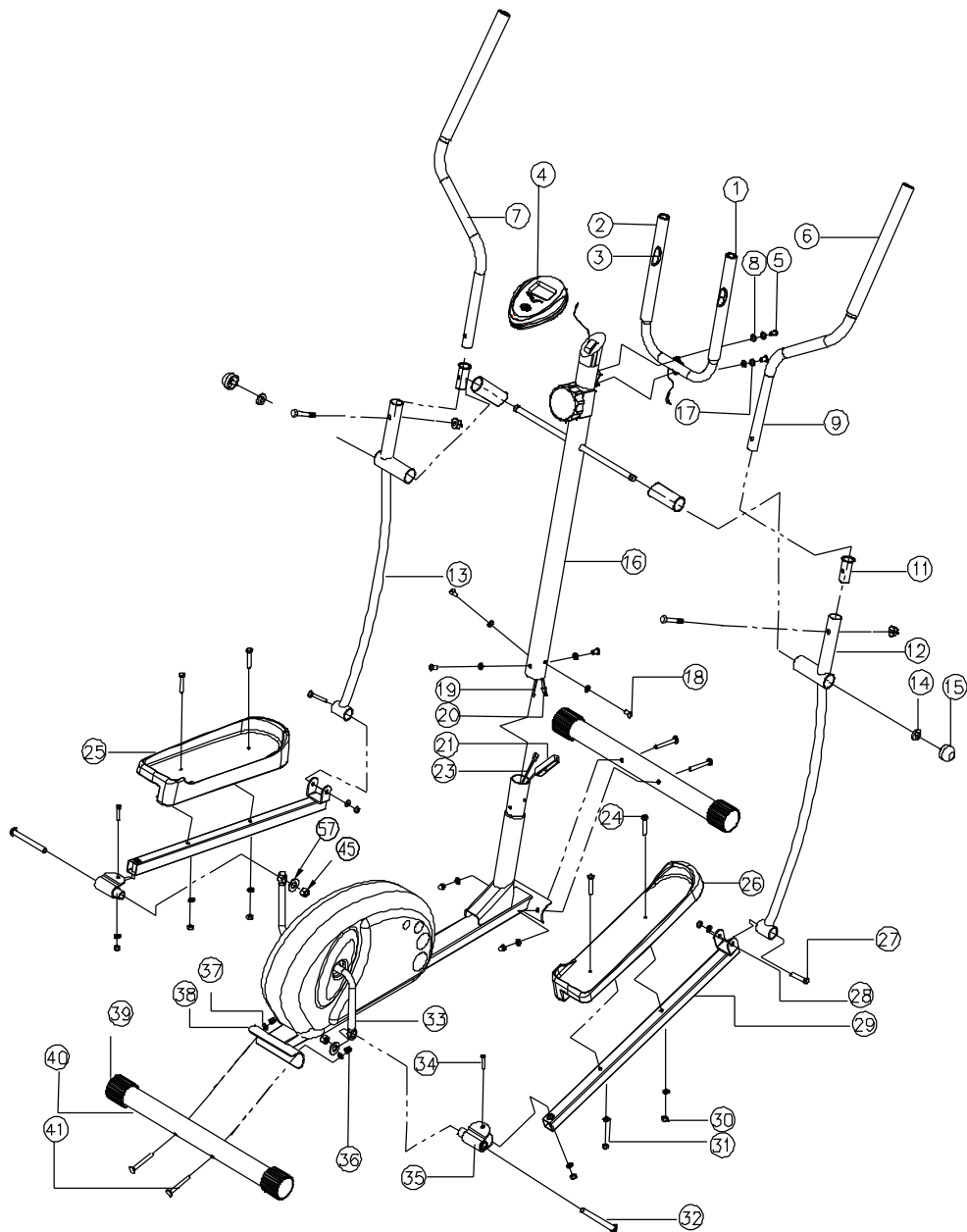


HU – Ellipszistréner LIGHT (E-9200)
IN 2181



Forgalmazó:
Insportline Hungary kft.
2500 Esztergom, Kossuth Lajos u. 65.
www.insportline.hu
insportline@insportline.hu

A gép alkatrészei



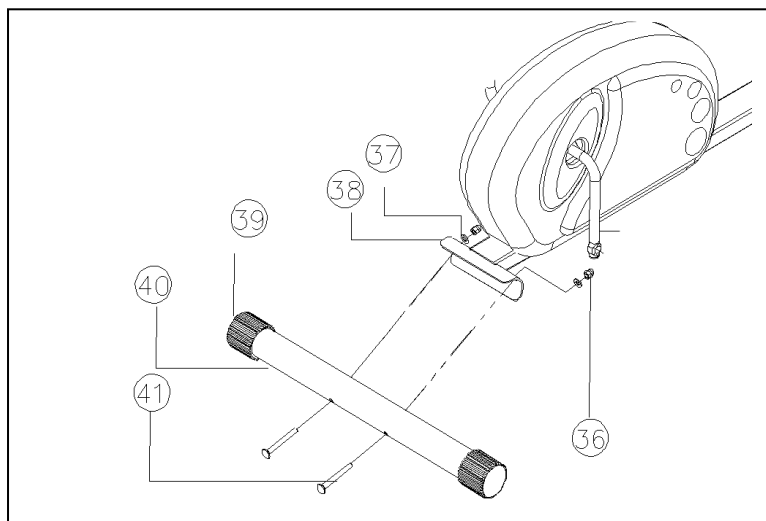
Az alkatrészek listája

Szám	Megnevezés	Db	Szám	Megnevezés	db
1	fixed handlebar	1	30	lock nut M8	8
2	foam grip	2	31	flat washer \varnothing 8	8
3	Hand pulse pad	1	32	nut for crank	
4	computer	1	33	crank	1
5	inner hex bolt M8X35	2	34	hex bolt M8X50	2
6	foam grip	2	35	connector	2
7	left handlebar	1	36	dome nut M8	4
8	flat washer	2	37	washer \varnothing 8	10
9	right handlebar	1	38	main frame	1
10	bolt M5X10	2	39	end cap	4
11	bushing	2	40	stabilizer	2
12	right oscillating arm	1	41	carriage bolt (M8x65)	4
13	left oscillating arm	1	42	screw	8
14	Cir-clip	2	43	cover	2
15	protect cap	2	44	belt	1
16	front post	1	45	nut 1/2"	2
17	spring washer	2	46	belt wheel	1
18	inner hex bolt M8X12	2	47	BB PARTS	1
19	tension cable	1	48	sensor	1
20	computer cable	1	49	flat washer	2
21	tension hook	1	50	spring	1
22	bushing	1	51	idle wheel holder	1
23	computer sensor wire	1	52	idle wheel	1
24	hex bolt	6	53	flat washer	2
25	right pedal	1	54	nut	3
26	left pedal	1	55	flat washer	3
27	hex bolt M10X55	2	56	fly wheel	1
28	flat washer \varnothing 10	2	57	washer \varnothing 14	2
29	pedal holder tube	2	58		

Összeszerelés

LÉPÉS 1

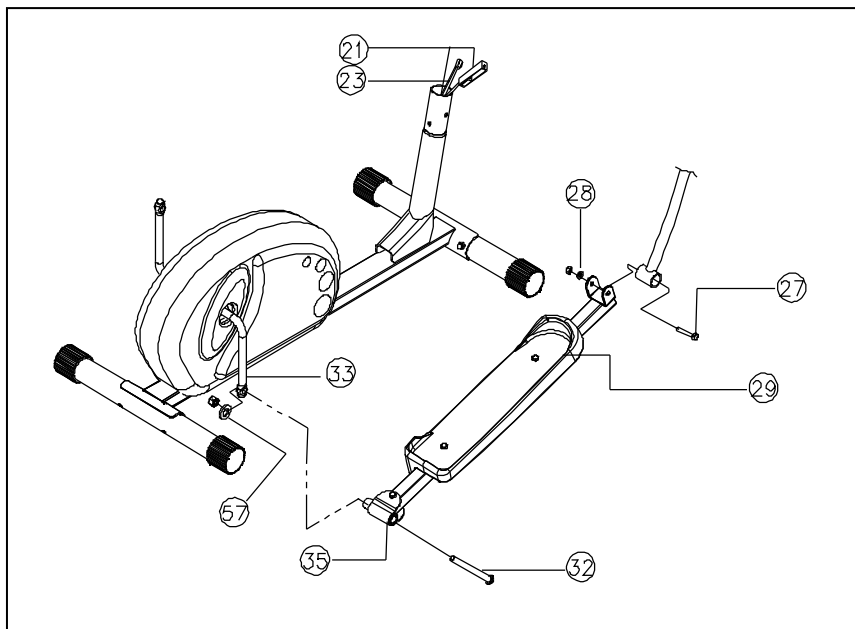
Csatolja az első és a hátsó tartólábakat (40) a fő testhez (38), a hosszú csavarral (41), sapkás anyával (36) sima alátéttel (37).



LÉPÉS 2

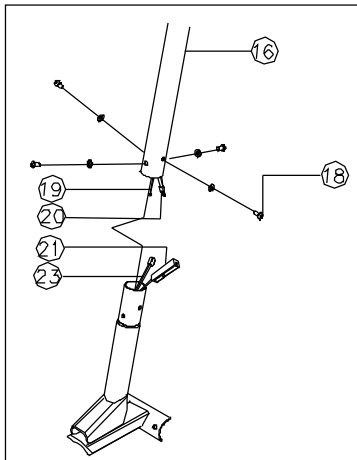
Csatolja a job oldali mozgó lábtartót az U alakú végével az első pedáltartó rúdhoz (29). Rögzítse csavarral (27) alátéttel (28) anyával. Végezze ezt el a másik oldalon is. A csavarokat kellően húzza meg.

Csatolja a hátsó részt (35) a hajtókarhoz (33) rögzítse csavarral (32), anyával és alátéttel mindkét oldalon.



LÉPÉS 3

Az első oszlopcsövet fogva (16) csatolja össze a számítógép kábeleit (20) - (23). Az ellenállás kábelének az összecsatolásához állítsa a legkisebbre az ellenállást a csavargombon, majd akassza be a végét(19) a horogba (21), majd csavarja fel az ellenállást a Gabon

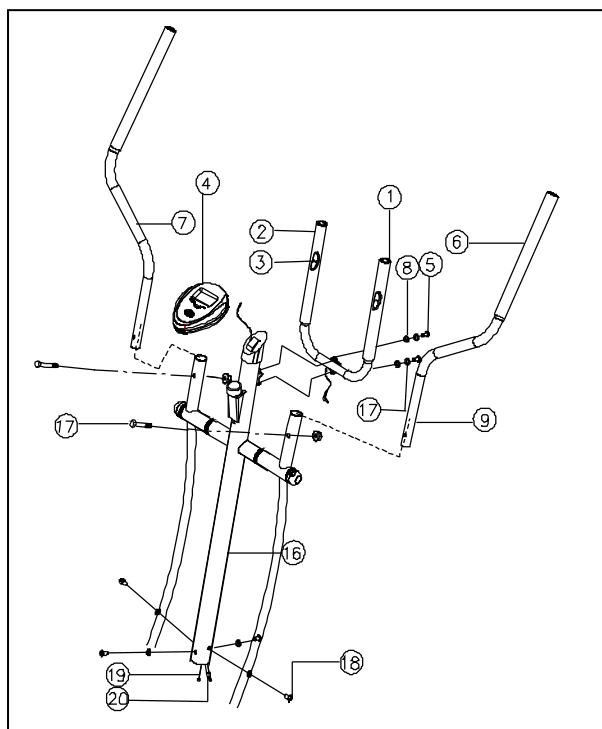


LÉPÉS 4

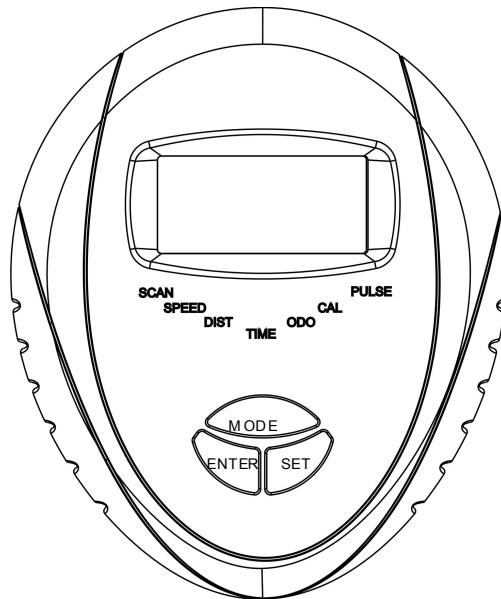
Helyezze fel a számítógépet (4) a tartórára az első oszlopon (16) csavarokkal (10). Majd csatolja a kábelt a hátuljába. Csatolja ugyanúgy a pulzusmérő kábeleit is (3) a computer hátuljába

Csatolja a fix markolatokat az első tartóoszlophoz, majd fixálja csavarokkal, alátéttel (17) anyával (8).

Helyezze a mozgó markolatot (9) a foglatba, majd fixálja csavarral, alátéttel (37) anyával (36).



A számítógép használata



Funkciók:

8. SCAN 2. SPEED -sebesség 3 DIST -távolság 4. TIME -idő 5. ODO –össz táv 6. CAL -kalória 7. PULSE:
- pulzus

Gombok

1. MODE : Nyomja meg a MODE gombot a funkciók kiválasztásához. A gomb hosszanti 2 másodperces megnyomásával a mért értékek törölhetőek
2. ENTER : Álló helyzetben az “ENTER” megnyomásával lehet az értékeket beállítani. Mozgás alatt, az “ENTER” megnyomásával kiválaszthatja az egyes értékek mutatását.
3. SET : A “SET” megnyomásával kiválaszthatja a funkciókat az értékek beállítására

Összegzés:

A számítógép auto on /auto off funkcióval van ellátva.. Használatkor automatikusan beindul, majd a torna befejezése után 6 perc elteltével kikapcsol.

RESET- törlés:

Tartsa nyomva a gombot több mint 3 másodpercig és minden érték törlődik az Odometer vértékeit kivéve.

SCAN:

Nyomja meg a gombot míg a kijelzőn meg nem jelenik a SCAN felirat A monitor automatikusan fogja mutatni az egyes értékeket 30másodperces körökben SPEED, DIST, TIME, ODO & CAL. Minden érték 6 másodpercig jelenik meg

SPEED:

Nyomja meg a gombot míg a kis háromszög a SPEED feliratnál nem áll meg. A kijelzőn megjelenik a sebesség

DISTANCE:

Nyomja meg a gombot míg a kis háromszög a DIST feliratnál nem áll meg. A kijelzőn megjelenik a megtett távolság

TIME:

Nyomja meg a gombot míg a kis háromszög a TIME feliratnál nem áll meg. A kijelzőn megjelenik az eltelt idő.


ODOMETER:

Nyomja meg a gombot míg a kis háromszög a ODO feliratnál nem áll meg. A kijelzőn megjelenik az összesített megtett távolság.

CALORIE:

Nyomja meg a gombot míg a kis háromszög a CAL feliratnál nem áll meg. A kijelzőn megjelenik a kalóriaégetés.

PULSE:

Nyomja meg a gombot míg a kis háromszög a  feliratnál nem áll meg. A villogó szív a pulzust mutatja..

Specifikáció:

Funkciók	Auto Scan	6 másodpercenként
	Speed	Km per óra
	Distance	0.1-999.9 km
	Time	0:00-99:59
	Odometer	0.1-999.9
	Calorie	0.1-999.9 Kcal
	Pulse	40-240 BPM
Szenzor	Kontaktmentes mágnes	
Elem	2 x AAA	
Működési hőmérséklet	0□ - +40□ (32□ - 104□)	

Forgalmazó:

Insportline Hungary kft.

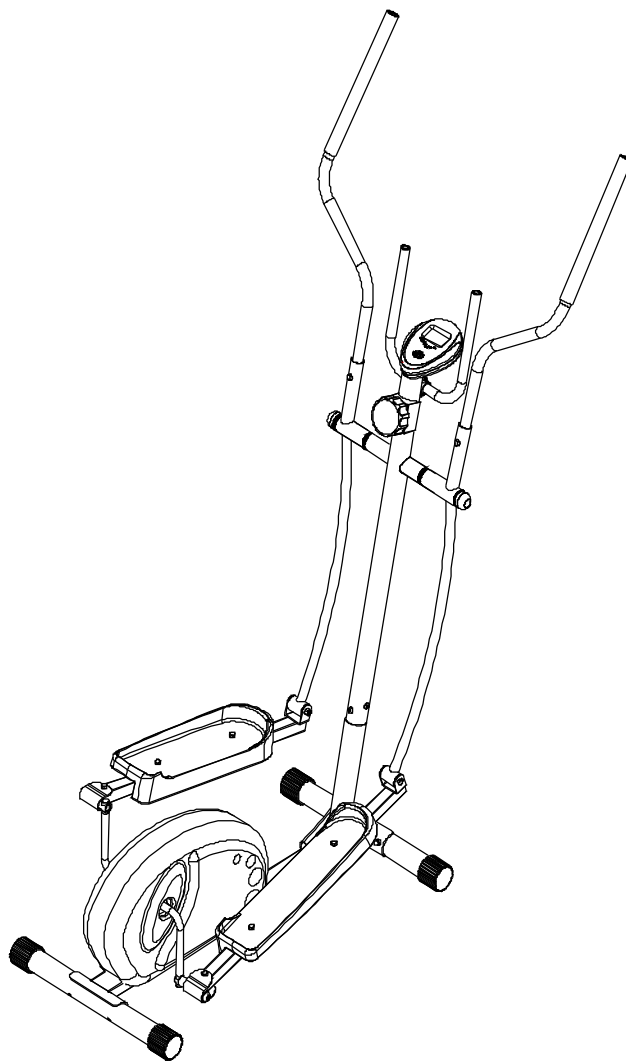
2500 Esztergom, Kossuth Lajos u. 65.

www.insportline.hu

insportline@insportline.hu



RO – Bicicleta Eliptica LIGHT (E-9200)
IN 2181



ALAGEN S.R.L.

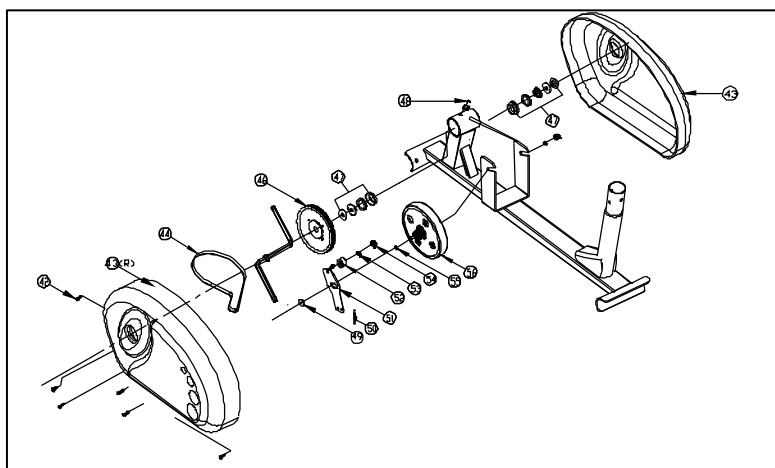
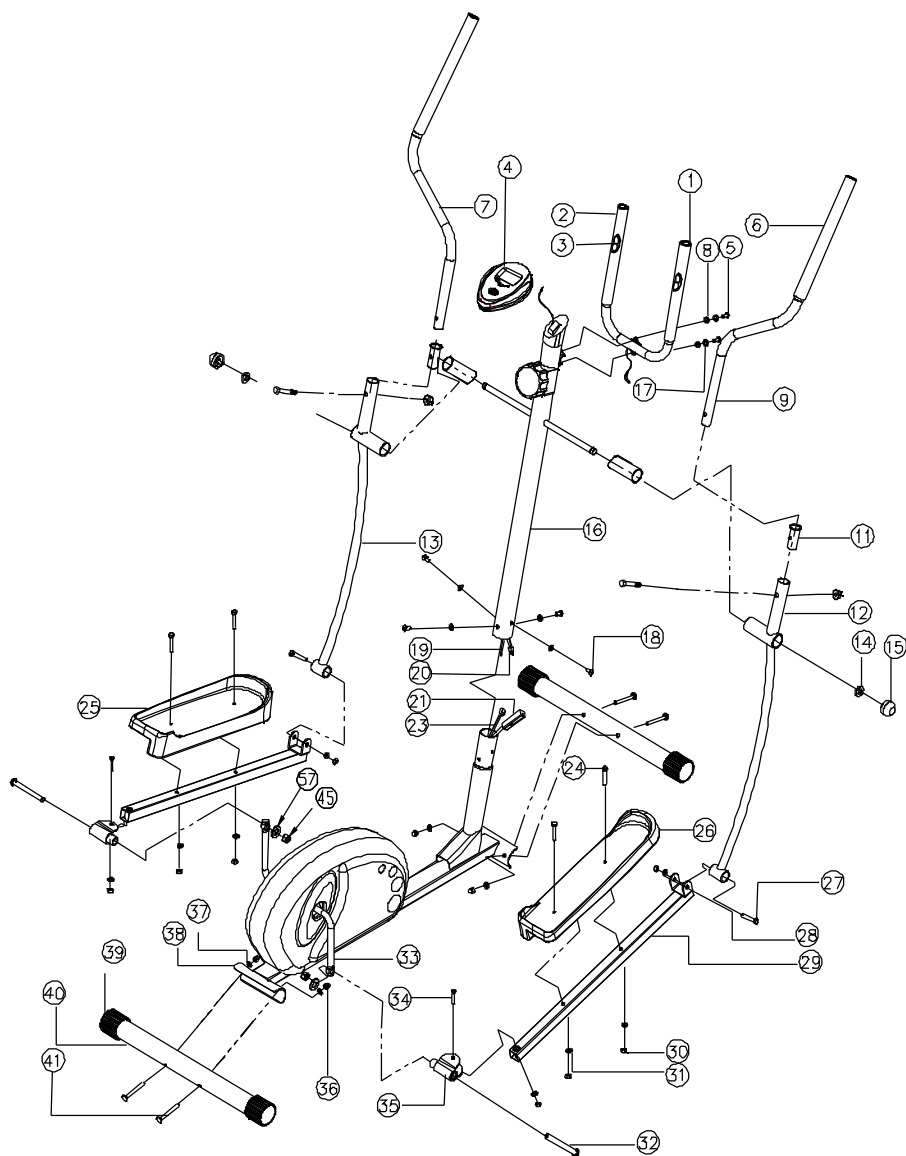
Etaj 4, apod. 4, Judetul Hunedoara, Aleea Panselutelor, Bloc 30, Deva

Tel: 0354 882222

office@insportline.ro

www.insportline.ro

DESEN DETALIAT



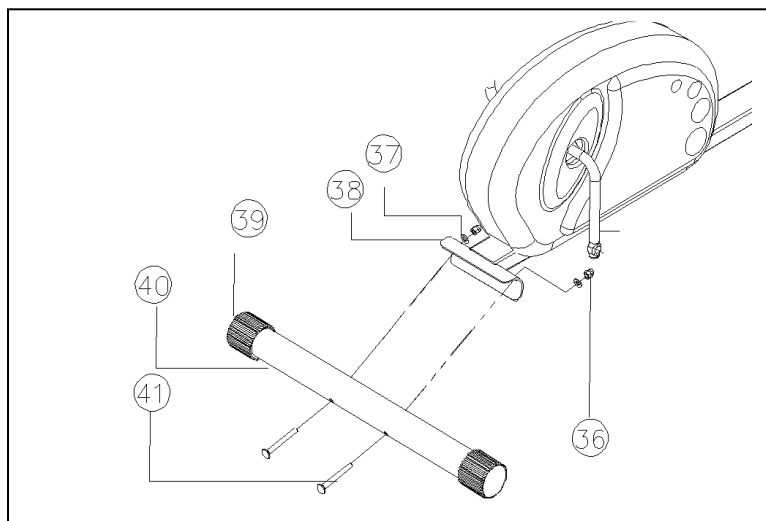
COMPONENTE

Item	NUME	Qua.	Item	NUME	Qua.
1	maner fix	1	30	piulita M8	8
2	protectie maner	2	31	saiba plata \varnothing 8	8
3	suport senzor	1	32	piulita pentru brat pedalier	
4	computer	1	33	brat pedalier	1
5	surub hex M8X35	2	34	surub hex M8X50	2
6	protectie maner	2	35	conector	2
7	maner stang	1	36	piulita dome M8	4
8	saiba plata	2	37	saiba \varnothing 8	10
9	maner drept	1	38	cadru principal	1
10	surub M5X10	2	39	dop	4
11	bucsa	2	40	stabilizator	2
12	brat oscilant drept	1	41	surub (M8x65)	4
13	brat oscilant stang	1	42	surub	8
14	Cir-clip	2	43	protectie	2
15	dop protectie	2	44	curea	1
16	post fontal	1	45	piulita 1/2"	2
17	saiba arc	2	46	roata curea	1
18	surub hex M8X12	2	47	componnete BB	1
19	cablu tensiune	1	48	senzor	1
20	cablu computer	1	49	saiba plata	2
21	carlig de tensiune	1	50	arc	1
22	bucsa	1	51	suport roata	1
23	fir senzor	1	52	roata	1
24	surub hex	6	53	saiba plata	2
25	pedala dreapta	1	54	piulita	3
26	pedala stanga	1	55	saiba plata	3
27	surub hex M10X55	2	56	roata volanta	1
28	saiba plata \varnothing 10	2	57	saiba \varnothing 14	2
29	tub sustinere pedala	2	58		

ASAMBLARE

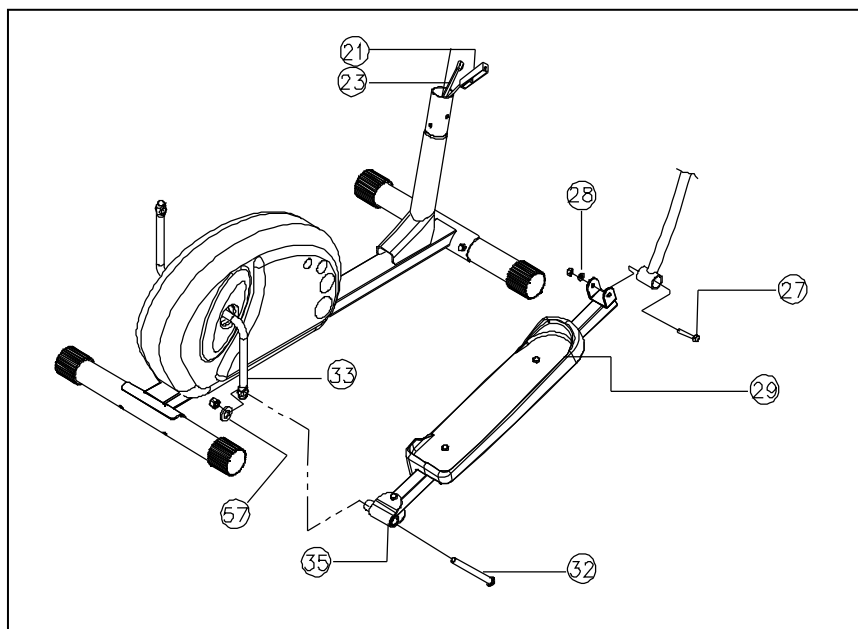
PASUL 1

Atasati stabilizatorul din fata si cel din spate (40) la cadrul principal (38), cu ajutorul suruburilor (41), piulitei dome (36) si saiba plata (37).



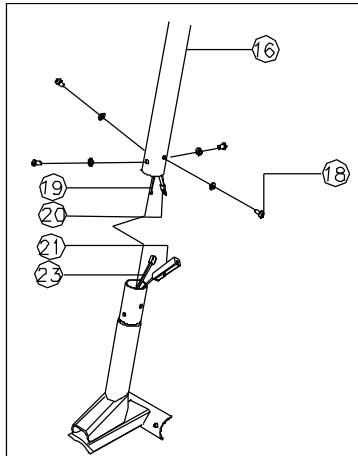
PASUL 2

Atasati bratul drept si stang oscilant la suportul in forma de U (29). Fixati cu un surub (27) si saibe (28) si o piulita. Verificati ca roate componentele sa fie bine fixate. Atasati conectorul (35) la bratul pedalier (33) si fixati cu cu surub(32), o saiba si o piulita. Repetati aceeasi procedura pe partea cealalta.



PASUL 3

Luati postul frontal(16) si uniti cablul superior al computerului (20) cu cel inferior (23). Desfaceti butonul de tensiune pentru a permite sistemului de fixare sa se desfacă înainte de a conecta cablul de tensiune (19) la carlig (21), Când ati terminat aceasta faza, întindeti cablul de tensiune ajustand butonul de tensiune.

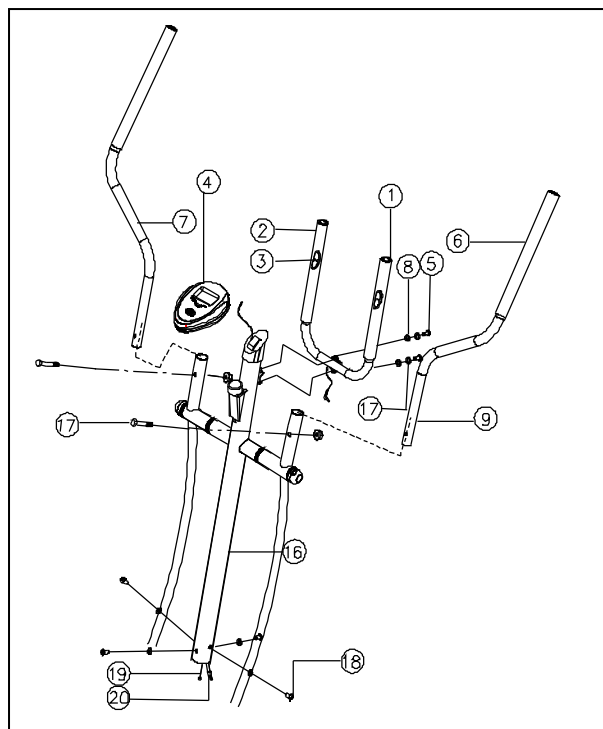


PASUL 4

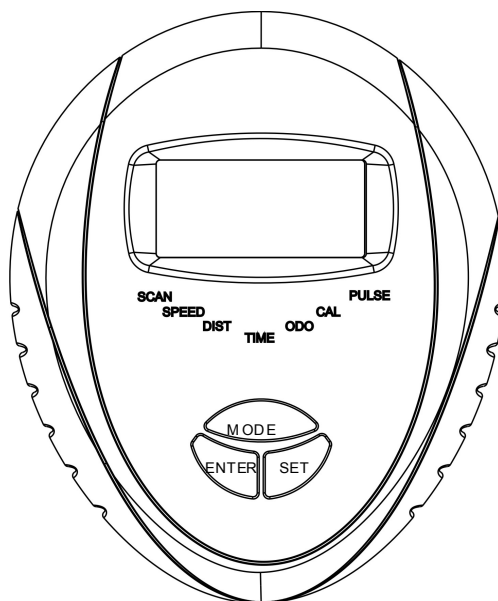
Fixati computerul (4) la suportul pentru computer de pe postul principal (16) cu suruburi (10). Apoi conectati cablurile computerului. Insetati cablul senzoriului de puls(3) in spatele computerului.

Atasati manerul fix, pe postul frontal si fixati cu ajutorul unui surub, saibe arc(17)si saiba(8).

Insetati manerul(9) la bratul oscilant si fixati-le cu un surub, o saiba (37) si o piulita (36). Urmati aceeasi procedura de asamblare si pentru manerul celalalt.



Manual computer



FUNCTII:

9. SCAN 2. SPEED 3 DIST 4. TIME 5. ODO 6. CAL 7. PULSE:

FUNCTII SI OPERATIUNI: BUTOANE

1. MODE : Apasati Mode pentru a alege o functie. Tineti apasat butonul Mode timp de 2 sec, toate functiile se for reseta la 0.
2. ENTER : In modul "STOP", apasati "ENTER" pentru a preseta valorile tuturor functiilor. Sub modul "START", apasati "ENTER" pentru a selecta afisarea tuturor functiilor.
3. SET : Apasati "SET" pentru a seta functiile si pentru a le putea modifica.

SUMMARY:

Acest computer este echipat cu o functie auto on /auto off. Computerul va porni daca aparatul va fi pus in miscare, si se va opri dupa 6 min de inactivitate.

RESET:

Apasati butonul timp de 3 sec, acesta va reseta toate functiile, exceptand functia ODO.

Cand toate functiile sunt afisate, simbolul pulsului nu va fi afisat.

SCAN:

Apasati butonul pana cand ecranul arata SCAN. Ecranul va roti automat afisajele SPEED, DIST, TIME, ODO & CAL la fiecare 30 seconds. Fiecare afisare va fi mentinuta timp de 6 sec.

SPEED:

Apasati butonul pana cand sageata arata Viteza. Monitorul va afisa viteza curenta.

DISTANCE:

Apasati butonul pana cand sageata arata DIST. Monitorul va afisa distanta parcursa.


ODOMETER:

Apasati butonul pana cand sageata arata ODO. Monitorul va afisa distanta parcursa cumulata

CALORIE:

Apasati butonul pana cand sageata arata CAL. Monitorul va afisa caloriile consumate.

PULSE:

Apasati butonul pana cand simbolul  incepe sa palpaie, monitorul va afisa pulsul dvs in procente.

SPECIFICATION:

FUNCTIE	Auto Scan	La fiecare 6 sec
	Viteza	Unit: KPH sau MPH (in functie de setarile interioare)
	Distanta	0.1-999.9 Mile sau KM (in functie de setarile interioare)
	Timp	0:00-99:59 (Minute: Second)
	Odometru	0.1-999.9 KM sau Mile (in functie de setarile interioare)
	Calorii	0.1-999.9 Kcal
	Puls	40-240 BPM
Senzor	No-contact magnetic type	
Tipul bateriei	2 buc baterii-AAA	
Temperatuta de utilizare	0 - +40 grade (32 - 104)	

ALAGEN S.R.L.

Etaj 4, apod. 4, Judetul Hunedoara, Aleea Panselutelor, Bloc 30, Deva

Tel: 0354 882222

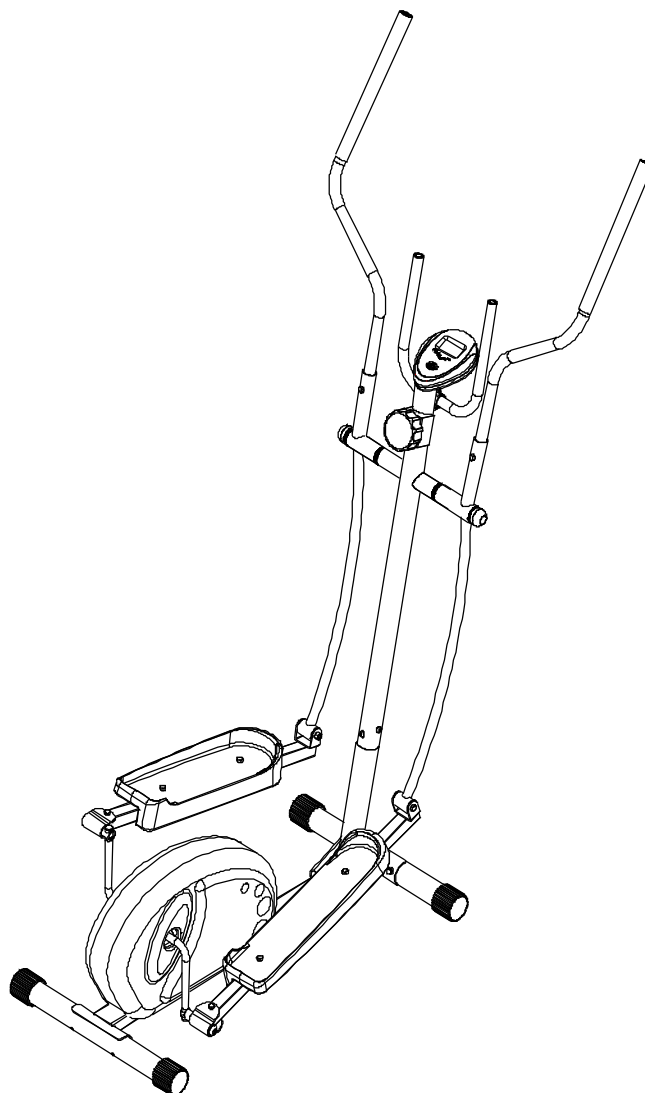
office@insportline.ro

www.insportline.ro



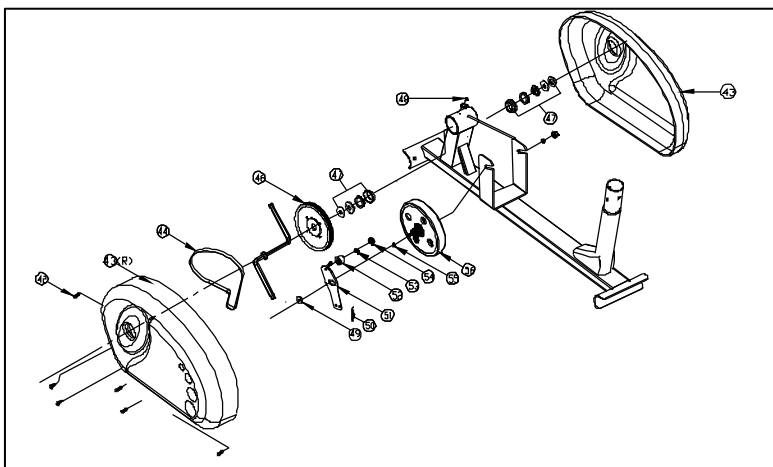
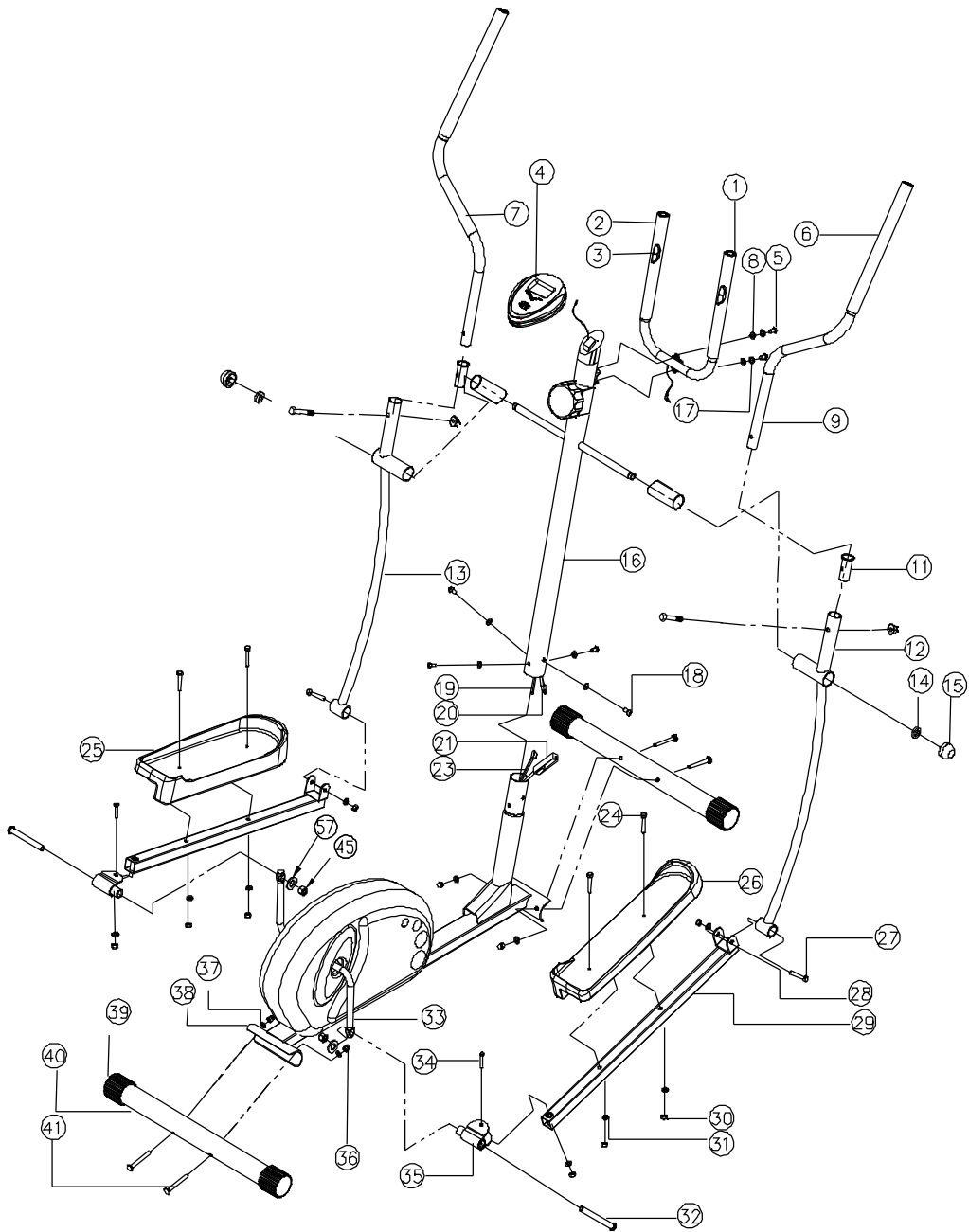
ENG – Elliptical trainer LIGHT (E-9200)

IN 2181



SEVEN SPORT s. r. o.
Dělnická 957, 749 01 Vítkov
tel/fax: +420 556 770 191
www.insportline.cz
servis@insportline.cz

EXPLOSION



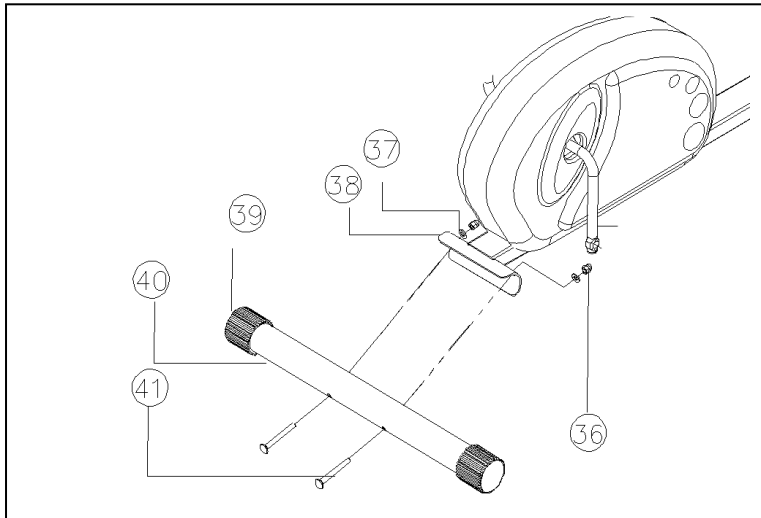
PARTS LIST

Item	Name	Qua.	Item	Name	Qua.
1	fixed handlebar	1	30	lock nut M8	8
2	foam grip	2	31	flat washer ϕ 8	8
3	Hand pulse pad	1	32	nut for crank	
4	computer	1	33	crank	1
5	inner hex bolt M8X35	2	34	hex bolt M8X50	2
6	foam grip	2	35	connector	2
7	left handlebar	1	36	dome nut M8	4
8	flat washer	2	37	washer ϕ 8	10
9	right handlebar	1	38	main frame	1
10	bolt M5X10	2	39	end cap	4
11	bushing	2	40	stabilizer	2
12	right oscillating arm	1	41	carriage bolt (M8x65)	4
13	left oscillating arm	1	42	screw	8
14	Cir-clip	2	43	cover	2
15	protect cap	2	44	belt	1
16	front post	1	45	nut 1/2"	2
17	spring washer	2	46	belt wheel	1
18	inner hex bolt M8X12	2	47	BB PARTS	1
19	tension cable	1	48	sensor	1
20	computer cable	1	49	flat washer	2
21	tension hook	1	50	spring	1
22	bushing	1	51	idle wheel holder	1
23	computer sensor wire	1	52	idle wheel	1
24	hex bolt	6	53	flat washer	2
25	right pedal	1	54	nut	3
26	left pedal	1	55	flat washer	3
27	hex bolt M10X55	2	56	fly wheel	1
28	flat washer ϕ 10	2	57	washer ϕ 14	2
29	pedal holder tube	2	58		

ASSEMBLY

STEP 1

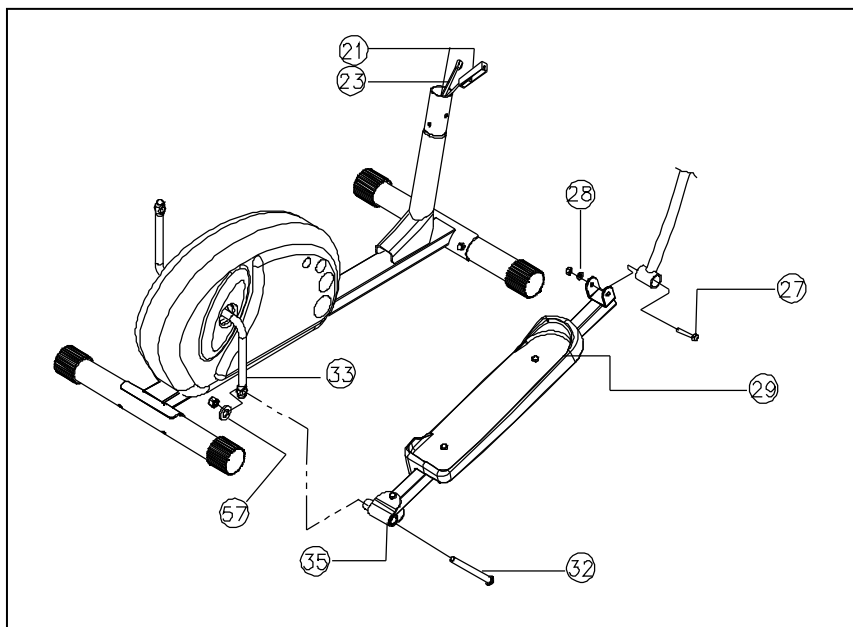
Attach the Front Stabilizer and Rear Stabilizer (40) into the Main Frame (38), using carriage bolt (41), Dome Nut (36) and Flat Washer (37).



STEP 2

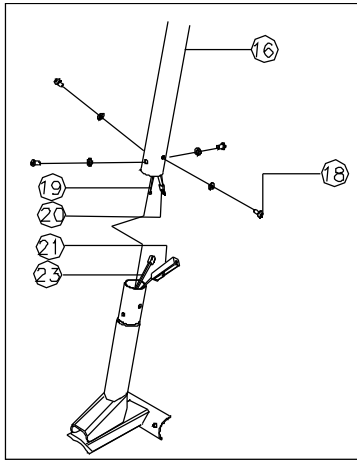
Attach the right oscillating arm to the U-shaped bracket on the pedal holder (29). Fix them with a bolt (27) and washers (28) and a nut. The same assembly method with the other side. Make sure all the parts should be safely tightened.

Attach the connector (35) to the crank (33) and lock them with a bolt (32), a washer and a nut. The same assembly method with the other side.



STEP 3

Take the front post (16) and join the upper computer cable (20) with lower computer sensor wire (23). Release the Tension Knob to allow the tension strap to loosen before connecting the tension cable(19) to the tension hook (21), when this is completed, finally pull the tension line tight by adjusting the Tension Knob.

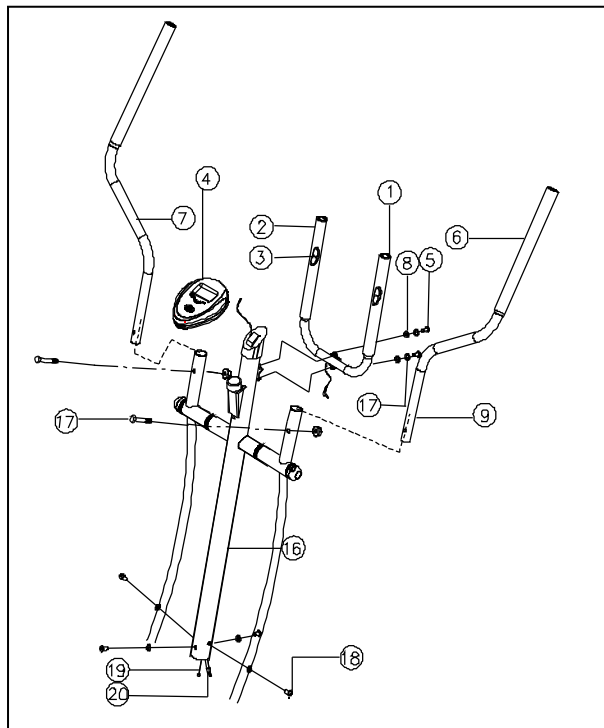


STEP 4

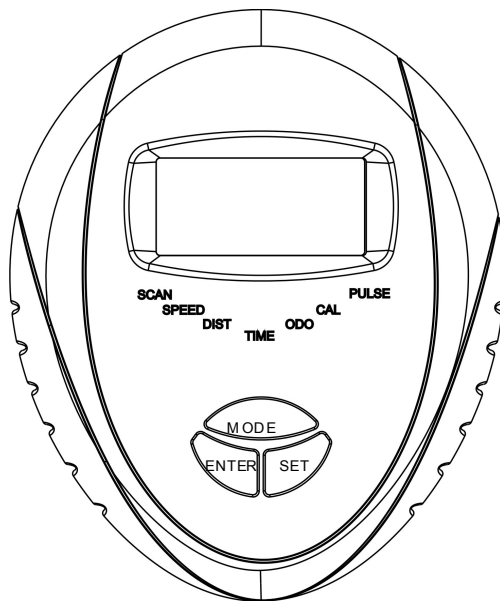
Fix the computer (4) to the computer post on the front post (16) with bolts (10). Then connect the computer cables. Insert the plug of the hand pulse (3) cable to the back of the computer.

Attach the fixed handlebar to the clamp on the front post and fix it tightly with bolts , spring washer (17) and washers (8).

Insert the handlebar (9) to the oscillating arm and fix them tightly with a screw, a washer (37) and a nut (36). The same assembly method with the other side.



Computer manual



FUNCTION MARK:

10. SCAN 2. SPEED 3 DIST 4. TIME 5. ODO 6. CAL 7. PULSE:

FUNCTIONS AND OPERATIONS:

KEY BOARD

- 1、 MODE : Press Mode to choose functions. Keep pressing Mode Key for 2 seconds, LCD fully display for 1 second and the previous values of all function are back to 0.
- 2、 ENTER : Under "STOP" condition, press "ENTER" to preset the values of all functions. Under "START" condition, press "ENTER" to select the display of all functions.
- 3、 SET : Press "SET" to select the functions for setting values.

SUMMARY:

This monitor is equipped with an auto on /auto off function. The computer will come on automatically if the exercise machine is in motion. If stop exercising for over 6 minutes, the computer will turn itself off.

RESET:

Press the button over 3 seconds will reset all functional values to zero except Odometer value.

When all the functions display, the symbol of the pulse will not appear

SCAN:

Press the button until the monitor display SCAN. Monitor will automatically rotate display SPEED, DIST, TIME, ODO & CAL every 30 seconds. Each display will be held for 6 seconds.

SPEED:

Press the button until the arrow points to SPEED. Monitor will display the current speed.

DISTANCE:

Press the button until the arrow points to DIST. Monitor will display the trip distance you are traveling.

TIME:

Press the button until the arrow points to TIME. Monitor will count up your riding time.


ODOMETER:

Press the button until the arrow points to ODO. Monitor will display the total accumulated distance.

CALORIE:

Press the button until the arrow points to CAL. Monitor will accumulate the calorie consumption.

PULSE:

Press the button until the heartbeat symbol  flickering, monitor display your current heartbeat percent minute.

SPECIFICATION:

FUNCTION	Auto Scan	Every 6 seconds
	Speed	Unit: KPH or MPH (According to inside setting)
	Distance	0.1-999.9 Mile or KM (According to inside setting)
	Time	0:00-99:59 (Minute: Second)
	Odometer	0.1-999.9 KM or Mile (According to inside setting)
	Calorie	0.1-999.9 Kcal
	Pulse	40-240 BPM
Sensor		No-contact magnetic type
Battery type		Two pieces of SIZE-AAA
Operation temperature		0□ - +40□ (32□ - 104□)