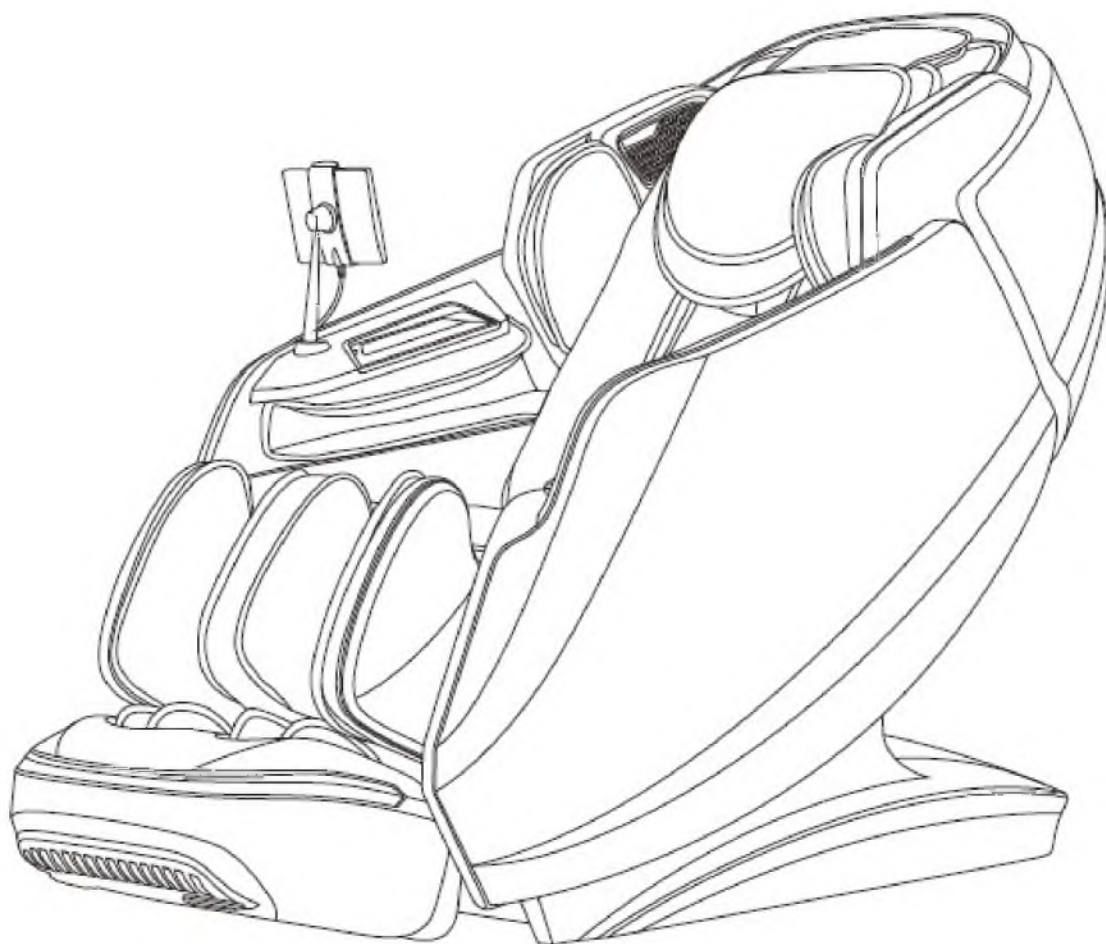




РЪКОВОДСТВО ЗА УПОТРЕБА – БГ
IN 29053 Масажен стол inSPORTline Balsadena



СЪДЪРЖАНИЕ

ИНСТРУКЦИИ ЗА БЕЗОПАСНОСТ	3
ПОДДРЪЖКА.....	4
УСЛОВИЯ ЗА ЕКСПЛОАТАЦИЯ	4
ДОПЪЛНИТЕЛНА ИНФОРМАЦИЯ	4
МОНТАЖ.....	5
МОНТАЖ НА ПОДЛАКЪТНИЦИТЕ	5
МОНТАЖ НА ПОДЛОЖКАТА ЗА ПРАСЦИ.....	6
МОНТАЖ НА ДЪРЖАЧА КОНТРОЛНИЯ ПАНЕЛ.....	6
ПОСТАВЯНЕ	7
ПРЕМЕСТВАНЕ.....	7
ВЪЗГЛАВНИЦИ ЗА ГЪРБА И ГЛАВАТА	7
СВЪРЗВАНЕ КЪМ ИЗТОЧНИК НА ЕНЕРГИЯ	8
ОПИСАНИЕ НА ПРОДУКТА	9
УПОТРЕБА	13
ОПИСАНИЕ НА МАСАЖА.....	16
РЪЧНО НАСТРОЙВАНЕ НА ПРОГРАМАТА.....	17
НАСТРОЙКИ	25
ПЕРСОНАЛИЗИРАНИ НАСТРОЙКИ.....	32
ПАМЕТ.....	32
ДРУГИ ФУНКЦИИ	33
ПОЧИСТВАНЕ	37
ТЕХНИЧЕСКИ ХАРАКТЕРИСТИКИ	38
ЗАЩИТА НА ОКОЛНАТА СРЕДА.....	38
УСЛОВИЯ И РЕД ЗА ГАРАНЦИЯ, ГАРАНЦИОННИ ПРЕТЕНЦИИ	38

ИНСТРУКЦИИ ЗА БЕЗОПАСНОСТ

- Прочетете ръководството преди употреба и го съхранете за бъдеща справка.
- Столът не е предназначен за деца, хора с намалени двигателни способности, хора с физически ограничения или хора с намалени умствени способности. Тези хора могат да използват стола само ако са под постоянен надзор на отговорен възрастен или настойник.
- Не използвайте стола, ако страдате от остеопороза, сърдечни заболявания или нарушения, имате температура, кожни заболявания или сте чувствителни към топлина.
- Не използвайте стола, ако използвате пейсмейкър или друго електронно медицинско устройство.
- Столът не е подходящ за бременни жени.
- Консултирайте се с лекар преди употреба.
- Не използвайте стола, ако сте мокри или кожата ви е влажна.
- Столът не трябва да се използва от деца под 14-годишна възраст без надзор.
- Не използвайте стола, ако захранващият кабел е повреден. Помолете сервизния отдел или квалифицирано лице да смени захранващия кабел.
- Дръжте децата далеч от регулируемите части на стола.
- Използвайте само правилно заземен контакт за захранване.
- Изключете стола от електрическата мрежа след употреба или преди почистване.
- Използвайте стола само в съответствие с инструкцията за употреба.
- Не използвайте неодобрени аксесоари или модификации.
- Препоръчваме не повече от 20 минути непрекъснат масаж.
- Не използвайте стола, ако е повреден, коженото покритие е повредено или по стола се появяват остри ръбове.
- Предпазвайте стола от удари, падания или други физически повреди.
- Столът не е предназначен за спане.
- Не използвайте под въздействието на алкохол, наркотици или лекарства, които могат да повлияят негативно на преценката или двигателните функции.
- Не използвайте в рамките на 1 час след хранене.
- Свързвайте го само към контакти, които отговарят на спецификациите.
- Не докосвайте захранващия кабел с влажни или мокри ръце.
- Дръжте стола и всички негови части далеч от вода. Съществува риск от токов удар.
- Не дърпайте захранващия кабел.
- Предпазвайте захранващия кабел от повреда.
- Не почиствайте електрическите части с влажна или мокра кърпа.
- В случай на повреда, спрете незабавно да използвате продукта и поправете дефекта, преди да го използвате отново.
- Ако се почувствате зле или некомфортно, спрете незабавно да го използвате и се консултирайте с лекар.
- Температура на съхранение: 5°C – 40°C
- Влажност: 20% – 80%, в добре проветрявано помещение, свободно от корозивни газове

ПОДДРЪЖКА

- За почистване и поддръжка следвайте инструкциите в ръководството.
- След употреба изключете главния прекъсвач.
- Не използвайте, ако захранващият кабел е повреден.
- Съхранявайте стола в сухо и чисто помещение, изключен от електрозахранването.
- Не съхранявайте в помещение с високи температури, влажност или в близост до открит огън или пламъци.
- Не го излагайте на продължително слънчево греене.
- Почистете повърхността с мека, суха кърпа. Не използвайте агресивни почистващи средства.
- Механичните части не изискват специфична поддръжка.
- За да преместите стола по неравна повърхност, е необходимо да го вдигнете.

УСЛОВИЯ НА ЕКСПЛОАТАЦИЯ

- Не използвайте в помещения с висока влажност, като сауни, басейни и др.
- Не използвайте, ако стайната температура се променя внезапно и драстично.
- Не използвайте в помещения с високо съдържание на прах.
- Не използвайте в помещения с лоша вентилация или слаб въздушен поток.

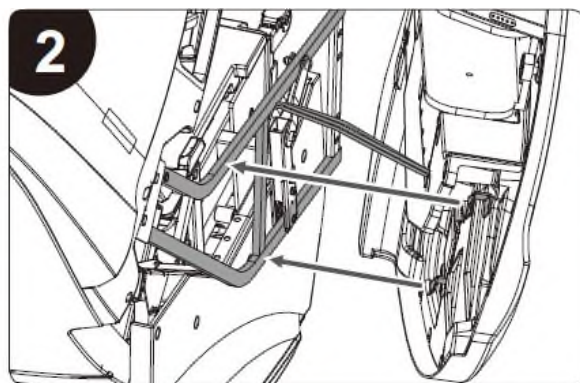
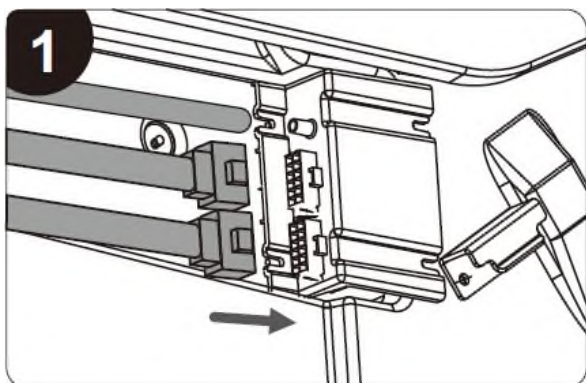
ДОПЪЛНИТЕЛНА ИНФОРМАЦИЯ

- Нормално е да се чува шума от работата на двигателя по време на употреба.
- Ако контролерът не работи правилно, проверете всички връзки и превключвателя за захранване.
- Столът ще се изключи автоматично след настроеното време на работа. При продължително сензорът за температура може да изключи стола. В този случай трябва да изчакате столът да се охлади за около 30 минути.

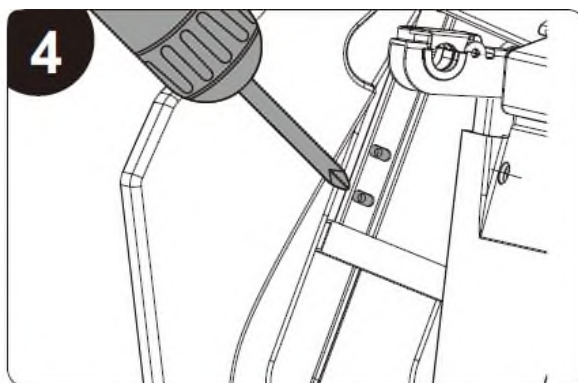
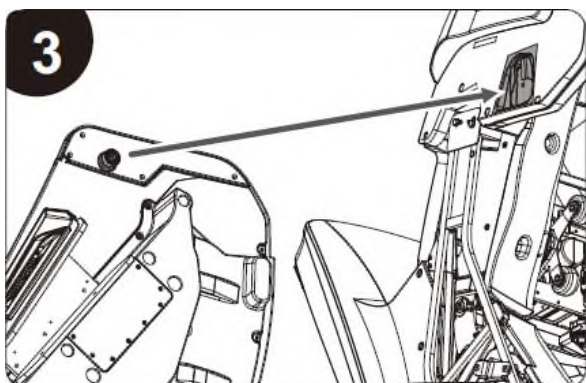
МОНТАЖ

МОНТАЖ НА ПОДЛАКЪТНИЦИТЕ

- След стартиране използвайте контролера, за да настроите облегалката в най-ниската позиция (наклонете облегалката надолу).
- Свържете кабелите и прикрепете въздушните маркучи (фиг. 1).
- След като свържете всички кабели и маркучи, повдигнете подлакътника и го закачете за куката на рамката (фиг. 2).



- Поставете ролката в края на подлакътника в отвора (фиг. 3).
- Натиснете подлакътника надолу и го закрепете с 2 винта M6*16 (фиг. 4).

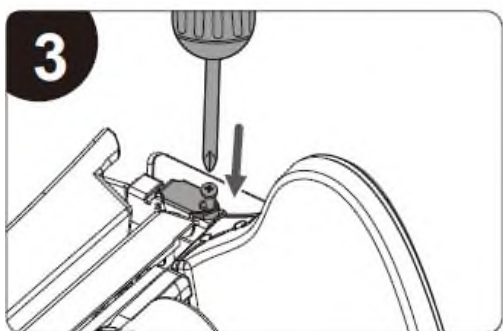
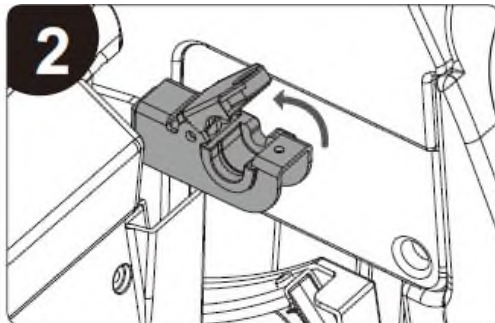
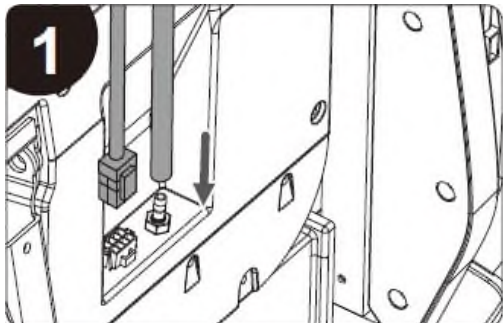


МОНТАЖ НА ПОДЛОЖКА ЗА

Свържете кабелите и въздушните маркучи (фиг. 1).

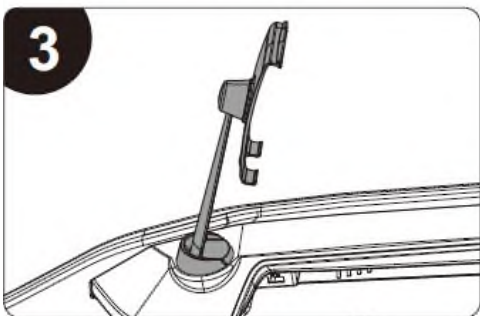
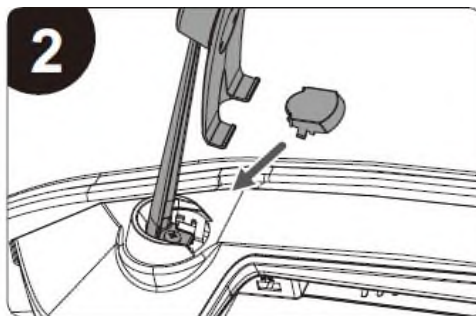
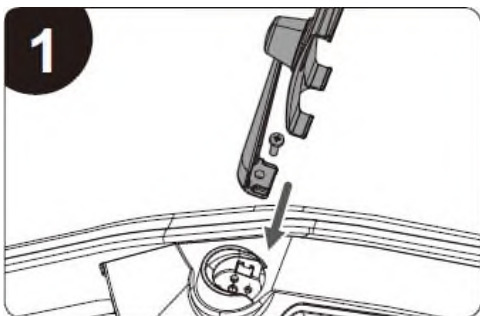
След като свържете кабелите и маркучите, отворете скобата от двете страни на рамката (фиг. 2).

Закрепете облегалката към отворените скоби и след това затегнете скобите с 2 винта M15*15 (фиг. 3).



МОНТИРАНЕ НА ДЪРЖАЧА ЗА КОНТРОЛНИЯ ПАНЕЛ

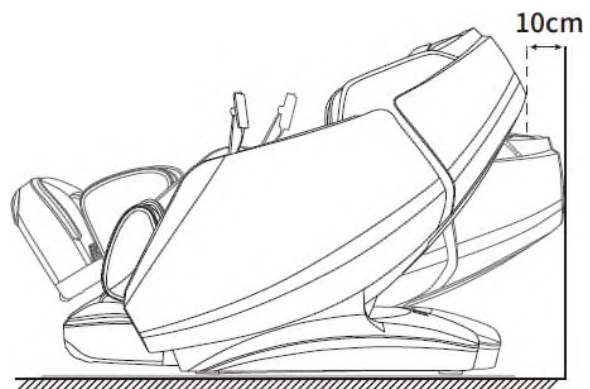
- Закрепете скобата към отвора от дясната страна на подлакътника с помощта на винт M5*16 (фиг. 1).
- Поставете капачката на винта (фиг. 2).
- Уверете се, че скобата е закрепена правилно (фиг. 3).



ПОСТАВЯНЕ

Уверете се, че има поне 10 см свободно пространство зад стола.

Не излагайте стола на високи температури, като продължително слънчево греене, отопление или нагреватели. Препоръчваме да използвате подложка за защита на пода. Подложката трябва да покрива цялата площ, където столът е в контакт с пода.



ПРЕМЕСТВАНЕ

Повдигане

Помолете друг човек за помощ. Преместете стола, ако е поставен на под, който лесно може да се повреди. Преместете стола внимателно и го поставете внимателно.

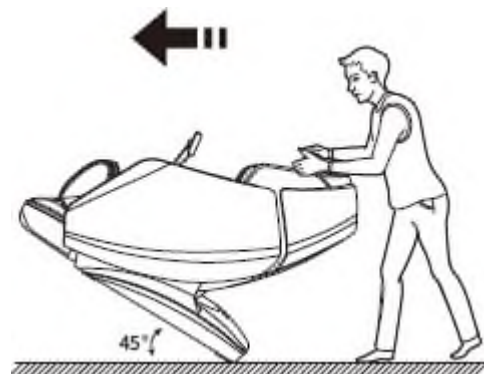


Преместване на колела

Уверете се, че по пътя няма препятствия. Наклонете стола назад под ъгъл от около 45°. Ако наклоните стола повече, съществува риск от преобръщане.

Преди да го преместите, се уверете, че столът е спрял и изключен от електрозахранването. На стола не трябва да има никой. При транспортиране с колела не преминавайте през препятствия, по-високи от 2 mm и по-широки от 5 mm.

Преместете стола внимателно и след това го поставете внимателно на земята.

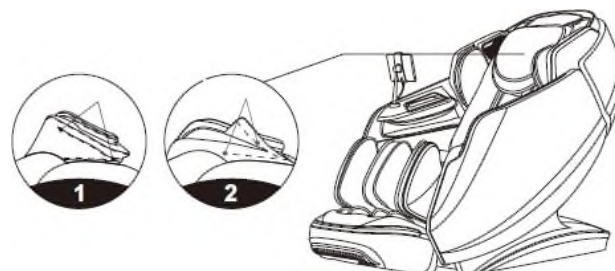


ВЪЗГЛАВНИЦИ ЗА ГЪРБА И ГЛАВАТА

Възглавниците са свързани с цип. Ако интензивността на масажа е висока, можете да използвате възглавниците, за да я намалите. Препоръчваме възглавницата за главата да остане поставена.

Възглавницата за гърба е прикрепена към облегалката с цип (1).

Възглавниците за главата и гърба са свързани с цип (2).



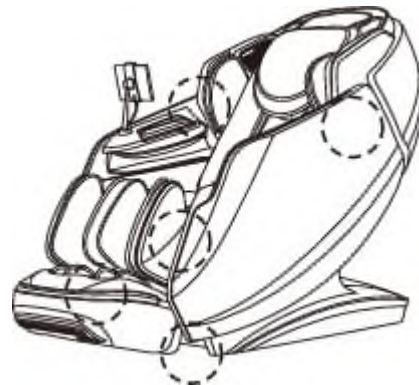
ПРЕДУПРЕЖДЕНИЕ

Винаги проверявайте безопасността на околното пространство преди употреба. Домашни любимци и деца не трябва да се допускат в близост до стола.

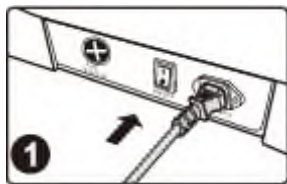


ПРЕДУПРЕЖДЕНИЕ

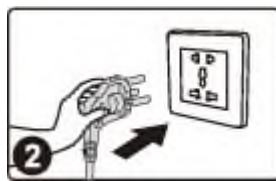
Преди употреба се уверете, че няма чужди предмети във вентилационните отвори и движещите се части на стола. Предпазвайте повърхността от повреда.



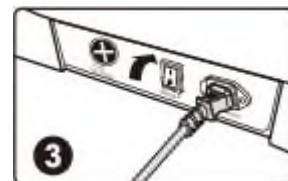
СВЪРЗВАНЕ С ИЗТОЧНИК НА ЕНЕРГИЯ



Включете захранващия кабел в стола.



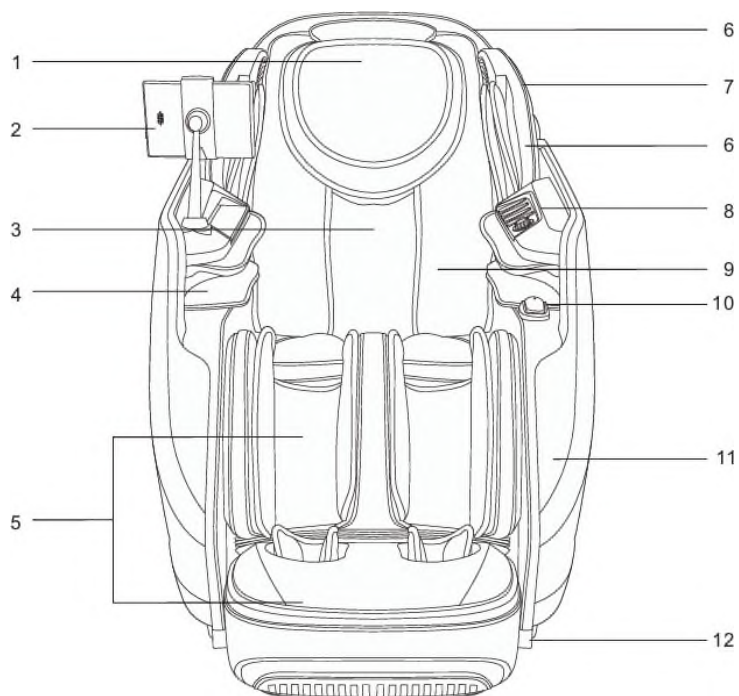
Включете захранващия кабел в контакта.



Задействайте главния прекъсвач.

- Проверете захранващия кабел, преди да го включите.
- Уверете се, че контактът отговаря на всички изисквания.
- Не използвайте алтернативни източници на захранване.
- Не включвайте други устройства в контакта.

ОПИСАНИЕ НА ПРОДУКТА



1. Възглавница

2. Контролен панел

3. Облегалка

4. Въздушен масаж на ръцете

5. Масаж на краката

6. Осветление

7. Странични панели

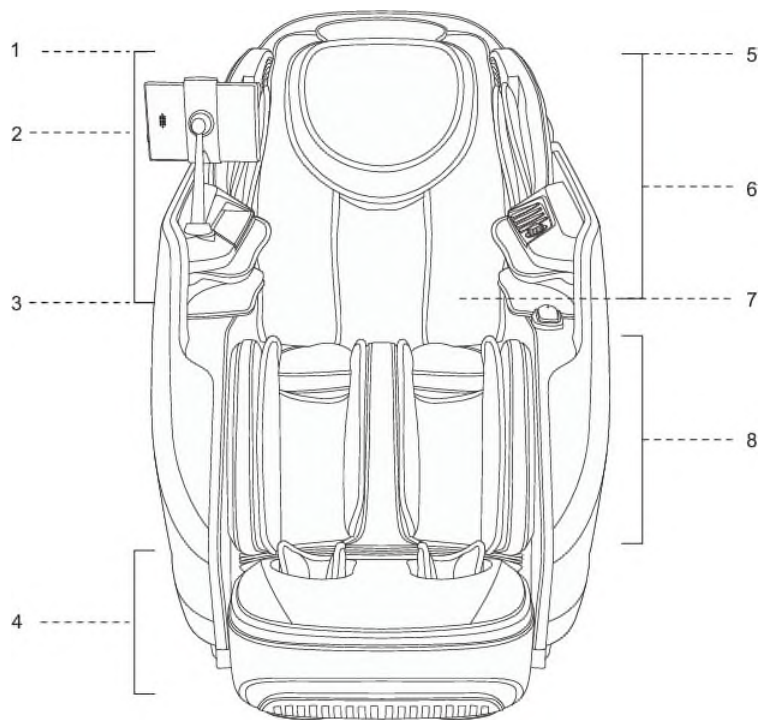
8. Бутони за регулиране

9. Шал

10. Сензор за следене на здравето

11. Капак

12. Рамка за регулиране на подножието



1. Масаж на раменете
 - Въздушен масаж

2. Масаж на ръцете
 - Държач за контролер
 - Държач за телефон
 - USB порт за зареждане
 - Безжично зарядно
 - Гласово управление

3. Длани
 - Масаж на дланите

4. Стъпала
 - Въздушен масаж
 - Масажни ролки
 - Отопление

5. Страни на главата
 - 3D аудио
 - Възпроизвеждане на музика

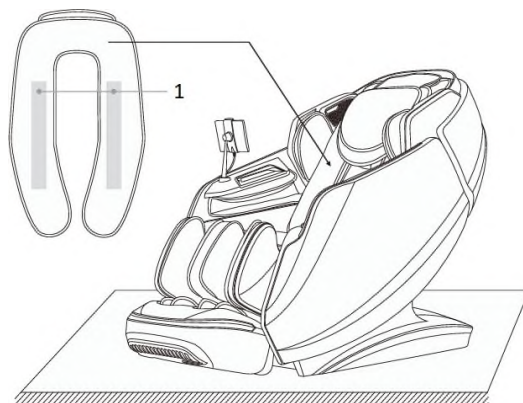
6. Масаж на главата и врата
 - Двойна система за масаж

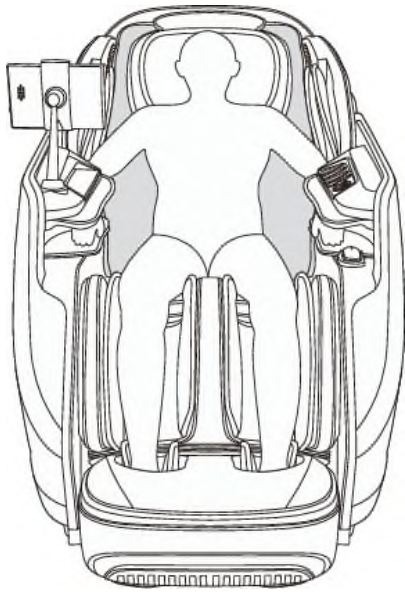
7. Рамене, гръб, талия, корем
 - Отопляем шал

8. Крака
 - Въздушен масаж
 - Разтриване
 - Масажни ролки

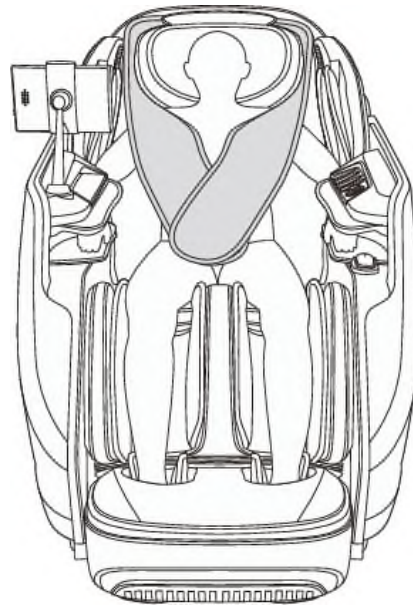
ОТОПЛЯЕМ ШАЛ

Можете да използвате шала за загряване на (1) зона: рамене, гръб, бедра или корем, в зависимост от местоположението.



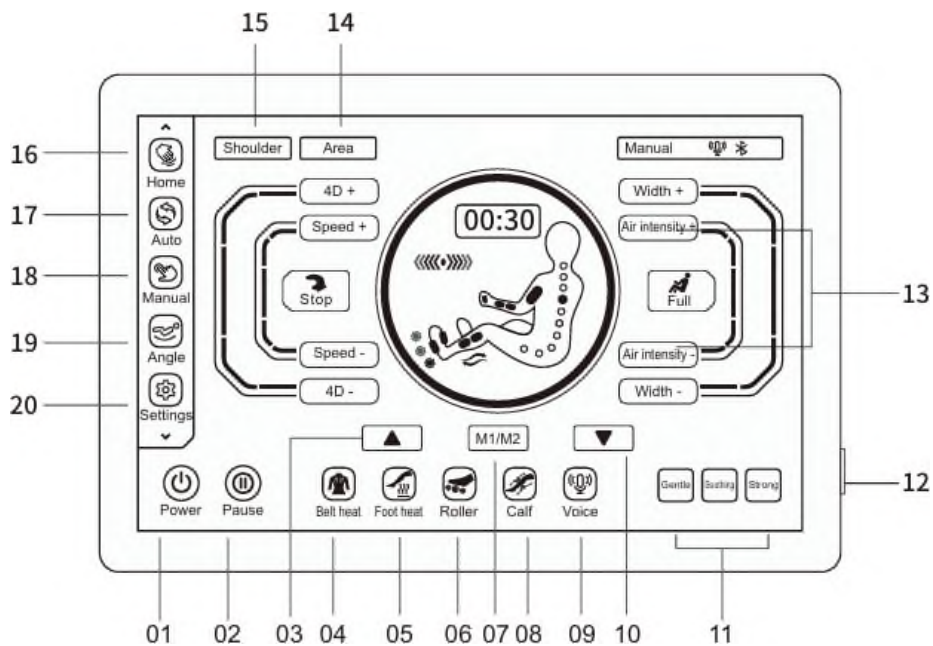


Използвайте в областта на кръста и гърба.



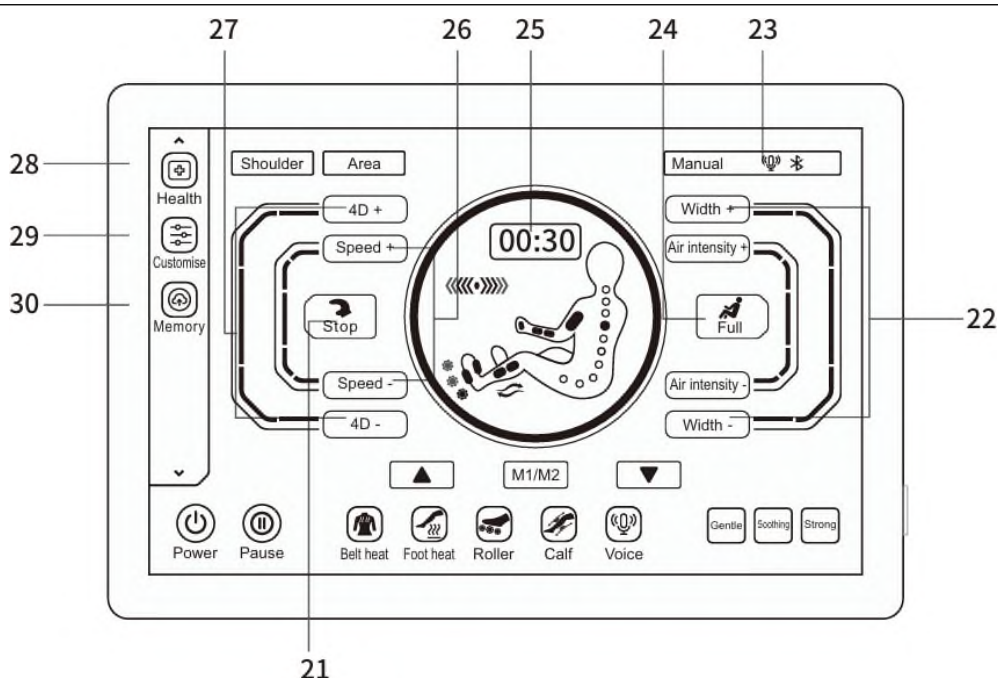
Използвайте в областта на раменете и корема.

КОНТРОЛЕН ПАНЕЛ

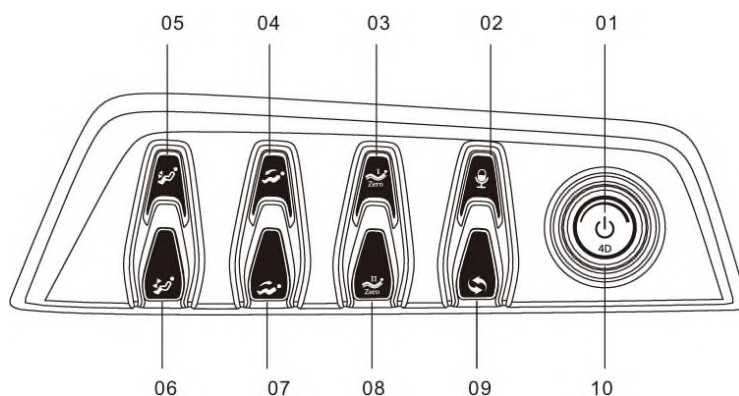


1.	Превключвател за включване на програмата: Натиснете, за да стартирате/спрете програмата
2.	Пауза: Натиснете, за да спрете временно или да прекратите програмата
3.	Преместете масажната глава нагоре
4.	Затопляне на шала: Натиснете, за да стартирате/спрете затоплянето
5.	Затопляне на краката: Натиснете, за да стартирате/спрете затоплянето
6.	Ролки за краката: Натиснете, за да стартирате/спрете функцията
7.	Позиция за масаж на ръцете: Превключване на масаж на горната/долната част на ръката
8.	Масаж на прасците: Натиснете, за да стартирате/спрете функцията
9.	Гласово управление

10.	Преместете масажната глава надолу
11.	Регулиране на интензивността на масажа
12.	Превключвател за захранване: Натиснете, за да стартирате/спрете масажния стол
13.	Регулиране на интензивността на въздушния масаж
14.	Регулиране на мястото на масажа
15.	Регулиране на позицията на масажа на раменете
16.	Начало: Преглед на текущото състояние на масажа
17.	Автоматичен масаж: Влизане в менюто за автоматичен масаж
18.	Ръчна настройка: Влизане в избраните настройки за масаж
19.	Ъгъл на седалката: Влизане в настройките за ъгъла на седалката
20.	Настройки: Въведете настройките




21.	Избор на ръчен масаж: Изберете ръчен масаж
22.	Ширина на масажните глави: Регулирайте ширината на масажните глави
23.	Статус на масажа: Показване на статуса на масажа
24.	Въздушен масаж: Регулиране на зоната на въздушния масаж
25.	Таймер: Настройка на продължителността на масажа
26.	Скорост на масажа: Настройка на скоростта на масажа
27.	Интензивност: Настройка на интензивността на 4D масажа
28.	Проверка на състоянието: Влезте в интерфейса за проверка на състоянието
29.	Персонализирани настройки: Влезте в интерфейса за персонализирани настройки
30.	Памет: Влизане в интерфейса за запаметени масажи

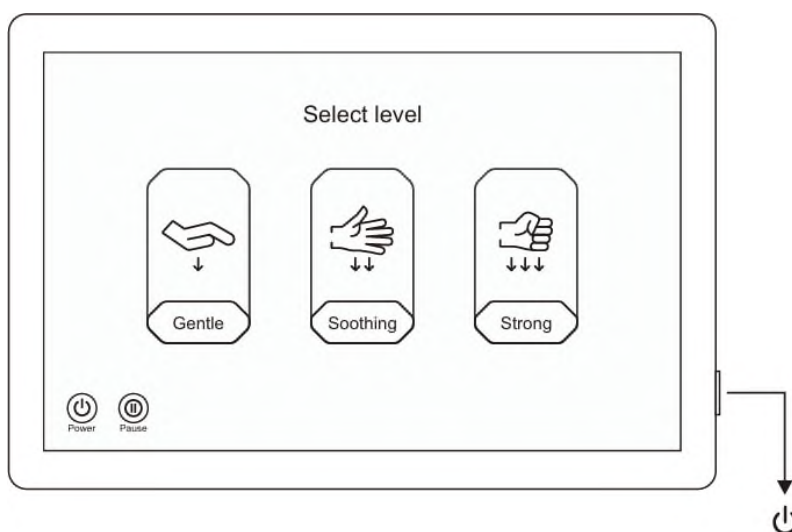


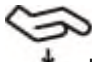


1. Превключвател за захранване: Включва/изключва масажния стол
2. Гласово управление: Задръжте за 3 секунди, за да включите/изключите гласовото управление. Натиснете, за да активирате функцията.
3. Zero Gravity I: Натиснете, за да превключите стола на Zero Gravity I.
4. Регулиране на дължината: Задръжте бутона, за да регулирате дължината на масажа на гърба (удължаване) и масажа на краката (съкращаване). След приключване механизмът за масаж на краката автоматично ще определи височината.
5. Увеличаване на размера на стъпалото: Задръжте, за да увеличите размера на стъпалото. Отпуснете бутона, за да приключите настройката.
6. Намаляване на размера на стъпалото: Задръжте, за да намалите размера на стъпалото. Отпуснете бутона, за да приключите настройката.
7. Регулиране на височината: Задръжте бутона, за да регулирате дължината на масажа на гърба (съкращаване) и масажа на краката (удължаване). След приключване механизмът за масаж на краката автоматично ще определи височината.
8. Zero Gravity II: Натиснете, за да превключите стола в положение Zero Gravity II.
9. Автоматичен масаж: Натиснете, за да превключите на автоматичен масаж.
10. Интензивност на масажа: Завъртете копчето надясно, за да увеличите интензивността на 4D масажа, завъртете го наляво, за да намалите интензивността на 4D масажа.

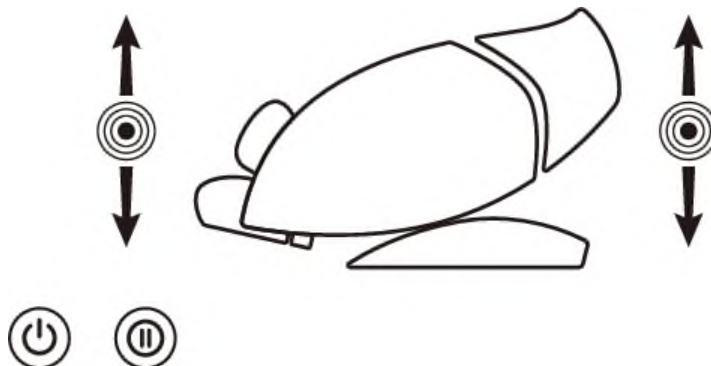
УПОТРЕБА

Включване

1. Натиснете бутона  на дистанционното управление или на стола, за да стартирате/спрете стола.





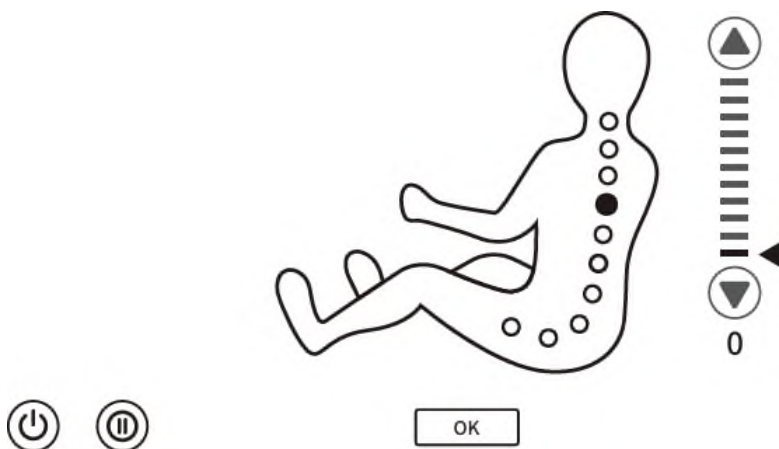
- След стартиране изберете интензивността на масажа: лек  , комфортен  , интензивен  .
Ако не изберете интензивност в рамките на 5 минути след включването, столът автоматично ще се изключи.
- Изберете автоматичната програма, за да се настрои ъгълът автоматично. За да пропуснете, натиснете бутона SKIP.

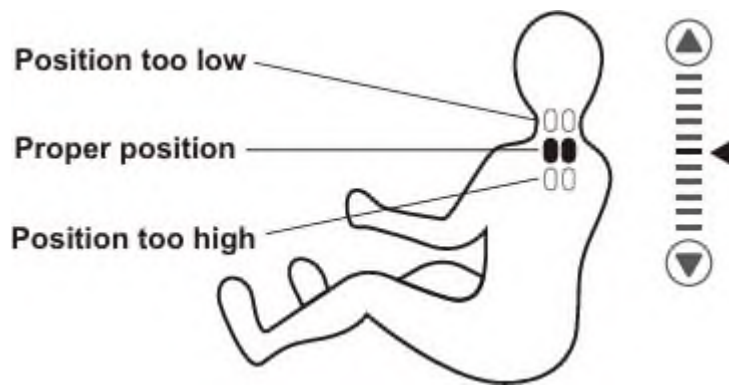


- Изчакайте, докато приключи разпознаването на формата на тялото. Можете да пропуснете разпознаването, като натиснете бутона SKIP.



Ако позицията на главите за масаж на раменете е правилна, натиснете ОК, за да започне масажът. За да регулирате позицията на главите за масаж на раменете, натиснете   и след това потвърдете с ОК. Ако не се извърши никаква операция в рамките на 20 секунди, програмата ще започне с текущата позиция на главите за масаж на раменете.





Пауза (работи само когато програмата е в ход)



След като функцията е стартирала, натиснете бутона „“, за да поставите програмата на пауза. Всички функции ще спрат. Натиснете бутона „“, за да стартирате.

Забележка: Когато програмата е в пауза, всички функции ще спрат да работят, с изключение на бутона за изключване.

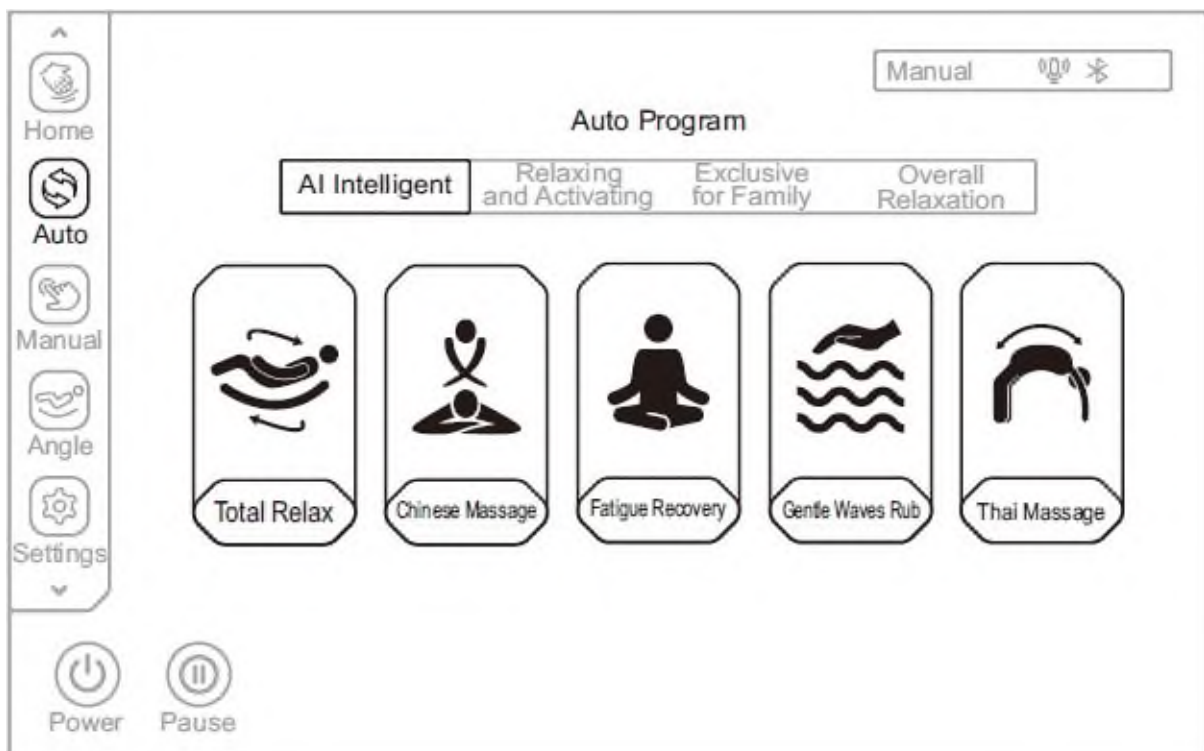
Автоматична програма



- (1) Избор на автоматична програма 
- (2) Изберете автоматична програма, като натиснете от лявата страна на контролния панел.

Има 20 предварително зададени автоматични програми, от които да изберате: „Total Relax“, „Chinese Massage“, „Fatigue Recovery“, „Gentle Waves Rub“, „Thai Massage“, „Meridian Treatment“, „Neck & Shoulder Care“, „Hips&legs Fit“, „Waist Care“, „Leg & foot Relieve“, „Superior Enjoyable“, „President Cosy“, „Keep Fit“, „Office Regimen“, „Health Recharge“, „Energy Boost“, „Lunch Break“, „Warming and detox“, „Sport Recovery“, „Sweet Dream“.


- (3) Изберете масаж и започнете, като натиснете START.




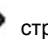
ОПИСАНИЕ НА МАСАЖА

Пълен	Столт се настройва в хоризонтално положение. Разтягане на гърба с помощта на 4D функцията. Разтягане без натиск. Ефективна релаксация на лумбалните мускули.
Китайски масаж	4D масаж на гърба и кръста за подобряване на кръвообращението. Успокояване на меридианните точки. Релакс на мускулите на гърба и кръста. Нежен масаж.
Възстановяване от умора	Дълбок масаж чрез разтриване, потупване и натиск с пръсти в областта на врата, гърба, бедрата, седалището и краката.
Нежно разтриване	Въздушен масаж чрез натиск и разтриване за подобряване на кръвообращението в цялото тяло.
Тайландски масаж	Въздушен масаж на прасците, гърба, дланите и раменете. 4D масаж на гърба и талията. Силна интензивност на масажа.
Лечение на меридианите	Въздушен масаж на дланите и раменете. Масаж на дланите, ръцете и раменете чрез разтриване, потупване и натиск с пръсти. Подобрява кръвообращението в тялото.
Грижа за врата и раменете	Масаж на врата и раменете чрез разтриване и разтягане. Лека интензивност.
Фитнес за бедра и крака	Дълбок масаж на седалището и бедрата чрез разтриване и потупване.
Грижа за талията	Масаж на талията с използване на разтриване и потупване. 4D масаж на гърба и талията, отпуска лумбалните мускули. Затопляне на талията. Масаж с лека до средна интензивност с затопляне.
Крака и стъпала	Масаж на раменете и талията чрез месене и потупване. Въздушен масаж на краката и стъпалата. Лека интензивност на масажа.
Супер приятно	Въздушен масаж на цялото тяло, масаж на краката с ролки, масаж на прасците чрез разтриване. Лека интензивност на масажа. Подходящ за възрастни хора.
Президент Уют	Дълбок масаж на раменете, врата, гърба и кръста чрез разтриване и потупване. Намалява умората и подобрява кръвообращението. Средна интензивност на масажа.
Keep Fit	Масаж на раменете, врата, кръста и бедрата чрез разтриване и натиск с пръсти. Нежна интензивност на масажа.
Office Regimen	Масаж на раменете, врата и кръста чрез разтриване и потупване. Дълбок масаж на гръбначните мускули. Подходящ за хора работещи
Здравословно презареждане	Дълбок масаж на цялото тяло с използване на разтриване, потупване и пръсти. Подобрява кръвообращението в тялото. Средна интензивност на масажа.
Енергиен тласък	Дълбок масаж на кръста, раменете и врата с използване на разтриване и потупване. Висока интензивност на масажа. Подходящ за спортисти.
Обедна почивка	Масаж на гърба и кръста с използване на разтриване и потупване. Лека интензивност на масажа. Подходящ за хора
Затопляне и детоксикация	Дълбок масаж с използване на разтриване, потупване и пръсти. Масаж на цялото тяло със загряване.
Спортно възстановяване	Масаж на раменете, врата, гърба и кръста с използване на разтриване, потупване и пръсти. Разтягане на тъканите. Дълбок масаж. Средна интензивност на масажа.
Сладки сънища	Масаж на раменете, врата, гърба и кръста чрез разтриване. Помага за подобряване на съня. Нежна интензивност на масажа.

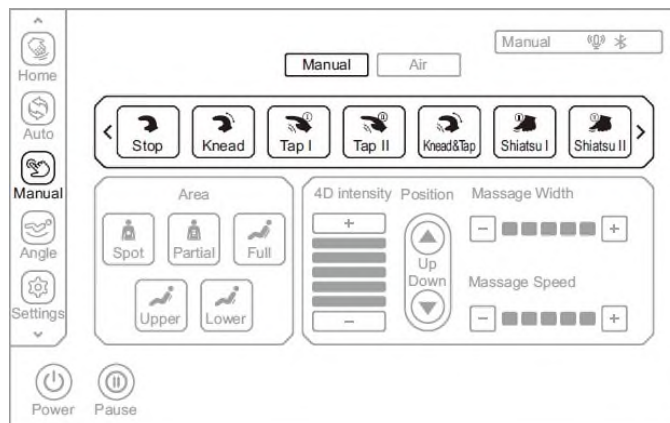
РЪЧНО НАСТРОЙВАНЕ НА ПРОГРАМАТА












Можете да настроите свой собствен масаж с помощта на бутона „“ (Настройка на масаж) от лявата страна. Можете да настроите: техника на масаж, зона на масаж, 4D интензивност, масаж с длани, ширина на масаж, скорост на масаж, въздушен масаж и други функции.



1. Има 11 вида масаж, от които да избирате: разтриване, потупване I, потупване II, разтриване и потупване, Шиаци I, Шиаци II, хващане, 4D I, 4D II, 4D III, 4D IV. (Можете да използвате

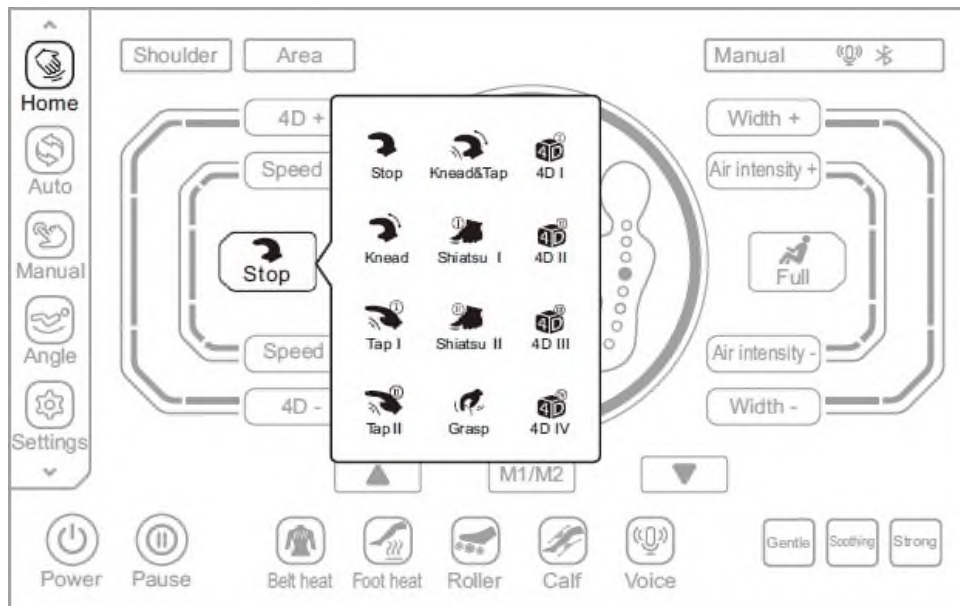
  стрелките,

за да превключвате изобразяваното меню)

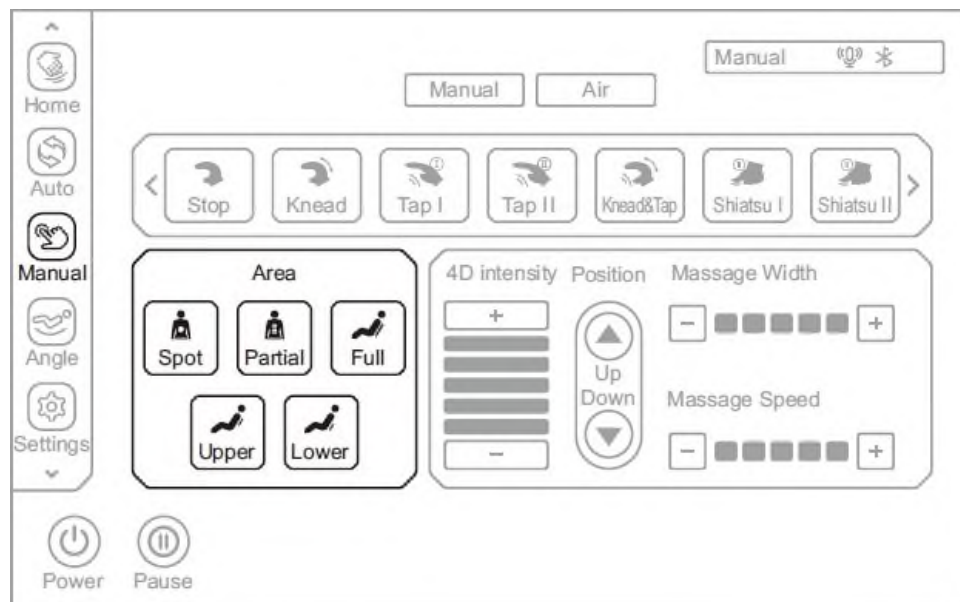


Функция		Настройка	
4D I		Скорост и интензивност	<ul style="list-style-type: none"> • Регулиране на скоростта в 5 нива • Регулиране на ширината в 5 нива • Регулиране на интензивността в 5 нива
4D II		Скорост и интензивност	
4D III		Скорост, ширина и интензивност	
4D IV		Скорост, ширина и интензивност	
Функция		Настройка	
Спиране		Функция „Стоп“	<ul style="list-style-type: none"> • Регулиране на скоростта в 5 нива • Регулиране на ширината в 5 нива • Регулиране на интензивността в 5 нива
Месене		Скорост и интензивност	
Потупване I		Скорост, ширина и интензивност	
Потупване II		Скорост, ширина и интензивност	
Месене и потупване		Скорост и интензивност	
Шиаци I		Скорост, обхват и интензивност	
Шиаци II		Скорост, ширина и интензивност	
Хващане		Скорост и интензивност	

Забележка: Можете да изберете типа масаж, като натиснете „“ на началния екран . Ще се появи изскачащо меню с преки пътища за избор на типа масаж.



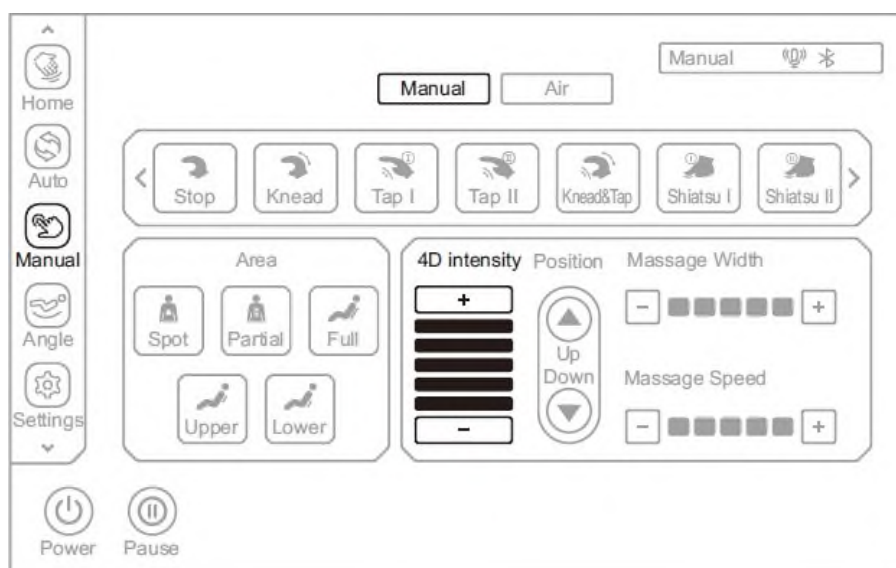
2. Има 5 зони за масаж, от които да избирате: локална, частична, цялостна, горна част на тялото, долна част на тялото.



Бутон	Описание
	Масаж на фиксирана точка
	Масаж на малка зона
	Масаж на целия гръб
	Масаж на горната част на гръба
	Масаж на долната част на гръба

Забележка: Можете също да изберете зоната за масаж, като натиснете бутона „Area“ на началния екран . Ще се появи изскачащо меню с преки пътища за избор на зоната за масаж.

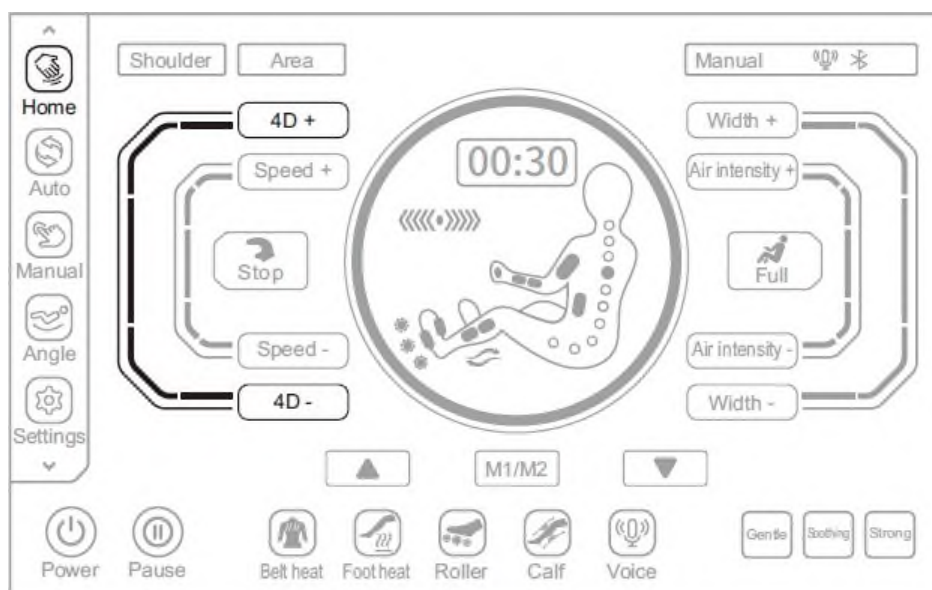
3. Интензивност на 4D масажа. Можете да изберете до 5 нива на интензивност (1 – най-ниска, 5 – най-висока интензивност). Използвайте бутоните „+“ и „-“, за да регулирате интензивността на 4D масажа.



Интензивност 0	Интензивност 1	Интензивност 2	Интензивност 3	Интензивност 4	Интензивност 5

Бутон	Описание
	Увеличаване на интензивността на 4D масажа от 1 до 5
	Намаляване на интензивността на 4D масажа от 1 до 5

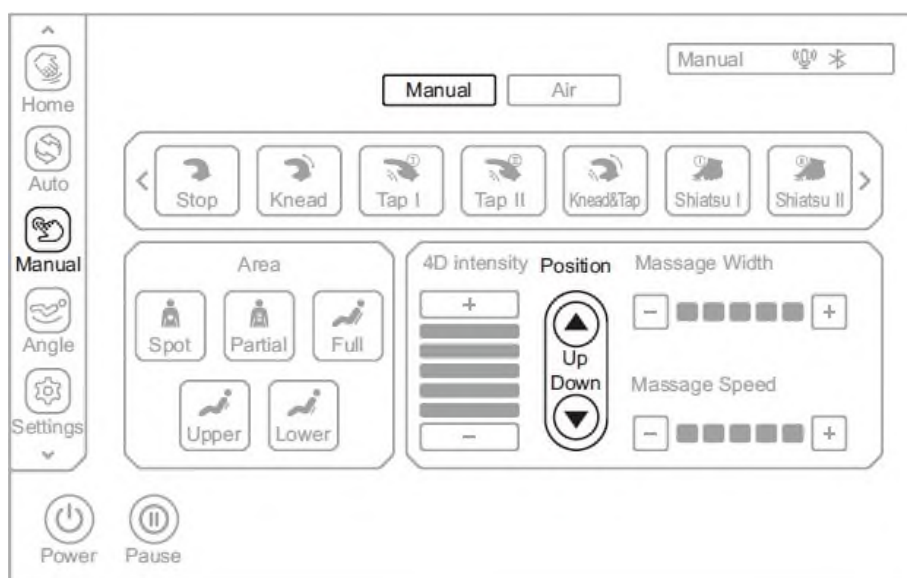
Забележка: Можете да регулирате интензивността на 4D масажа, като натиснете бутоните „4D +“ и „4D -“ на началния екран



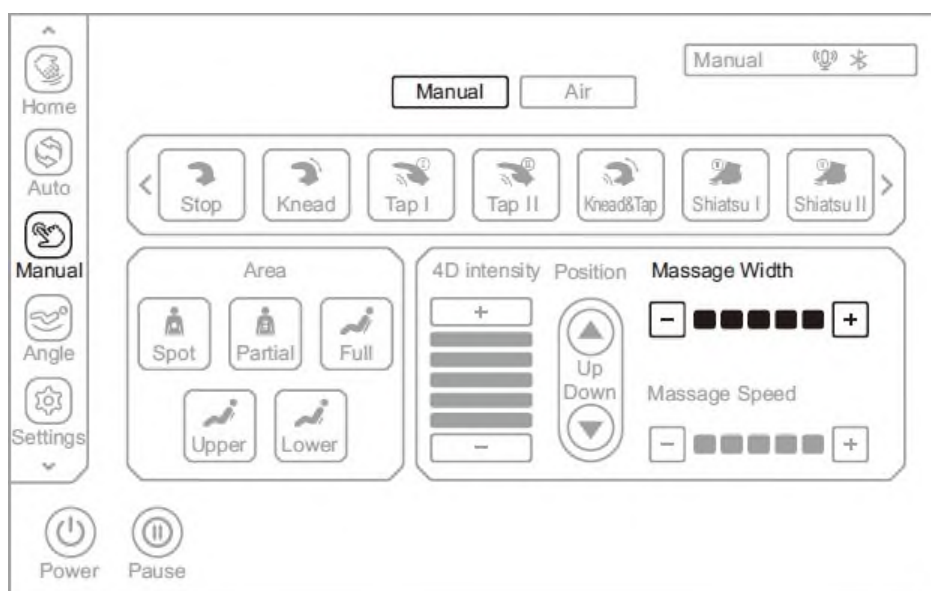
Ниво 0	Ниво 1	Ниво 2	Ниво 3	Ниво 4	Ниво 5
--------	--------	--------	--------	--------	--------

Бутон	Описание
4D +	Увеличаване на интензивността на 4D масажа от 1 до 5
4D -	Намаляване на интензивността на 4D масажа от 1 до 5

4. Можете да настроите фината настройка на масажните глави с помощта на бутоните „▲“ и „▼“.





5. Можете да регулирате ширината на масажните глави с помощта на бутоните.




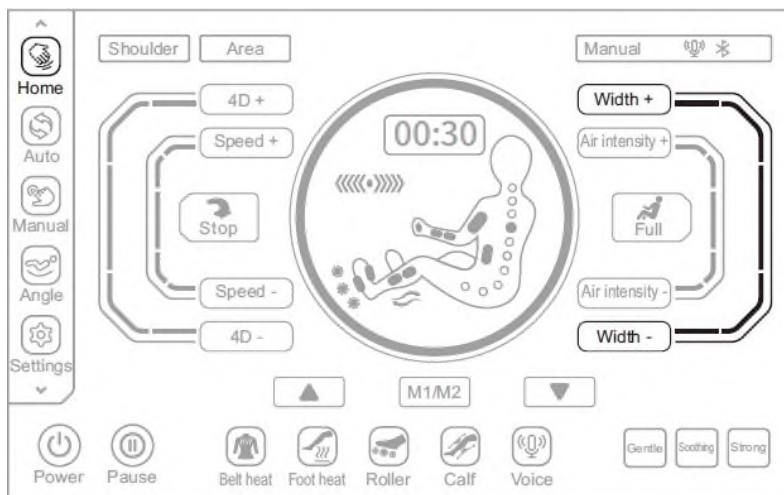
(1) Ширината на масажните глави може да се регулира след избор на масажната техника или зона.

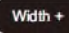
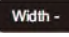
(2) Има 5 позиции, от които да избирате (1 – най-тясна – 5 – най-широка). Може да се регулира за следните техники на масаж: потупване I, потупване II, масаж с пръсти I, масаж с пръсти II, 4D III, 4D IV.

Ниво 0	Ниво 1	Ниво 2	Ниво 3	Ниво 4	Ниво 5
--------	--------	--------	--------	--------	--------

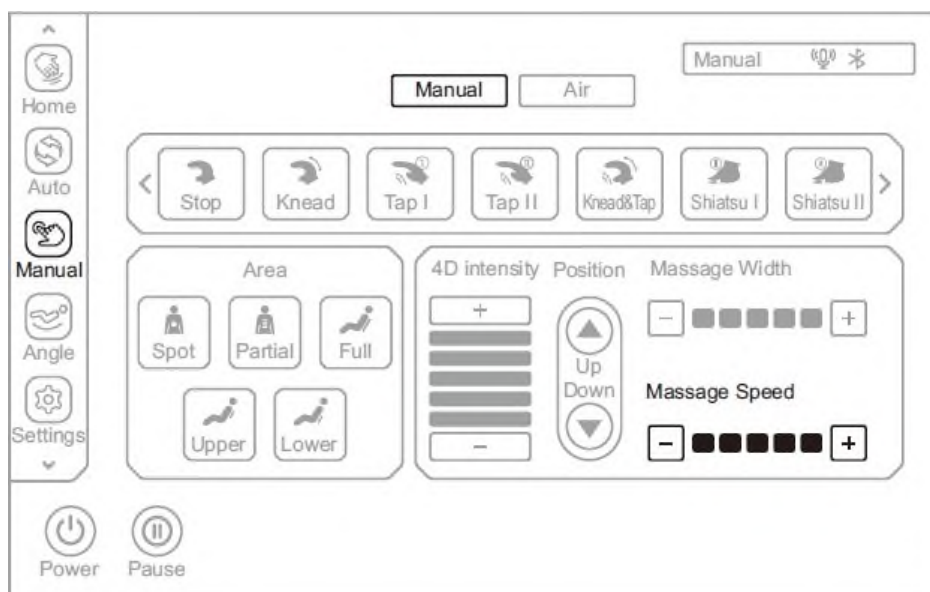
Бутон	Описание
	Натиснете бутона, за да увеличите ширината на масажните глави от 1 до 5.
	Натиснете бутона, за да намалите ширината на масажните глави от 1 до 5.

Забележка: Можете да регулирате ширината на масажа, като натиснете бутоните „Width +“ и „Width -“ на началния екран .



Бутон	Описание
	Натиснете бутона, за да увеличите ширината на масажните глави от 1 до 5.
	Натиснете бутона, за да намалите ширината на масажните глави от 1 до 5.

6. Скоростта на масажа може да се регулира с помощта на бутоните.



- (1) Скоростта на масажа може да се регулира след избор на техниката или зоната на масаж.
- (2) Има 5 скорости на масаж, от които да избирате (1 – най-бърза, 5 – най-бавна). Скоростта не може да се регулира, когато масажът е спрян.

Ниво 0	Ниво 1	Ниво 2	Ниво 3	Ниво 4	Ниво 5
Бутон	Описание				
	Натиснете бутона, за да увеличите ширината на масажните глави от 1 до 5.				
	Натиснете бутона, за да намалите ширината на масажните глави от 1 до 5.				

Забележка: Можете да регулирате скоростта на масажа, като натиснете бутоните „“ и „“ на началния екран .

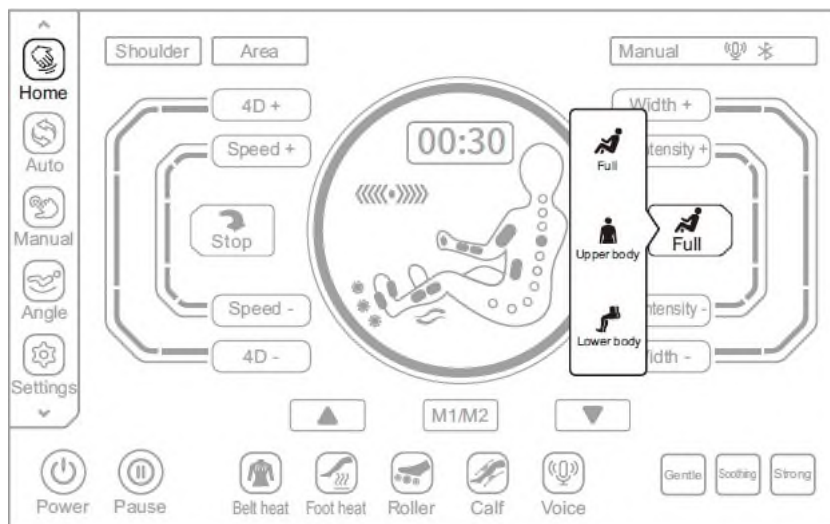
	Ниво 0		Ниво 1		Ниво 2		Ниво 3		Ниво 4		Ниво 5
Бутон	Описание										
	Натиснете бутона, за да увеличите скоростта от 1 до 5.										
	Натиснете бутона, за да намалите скоростта от 1 до 5.										

1. Въздушният масаж може да се настрои в 3 позиции: цялото тяло, горната част на тялото, долната част на тялото. Ако не изберете никаква зона, масажът няма да бъде активен.

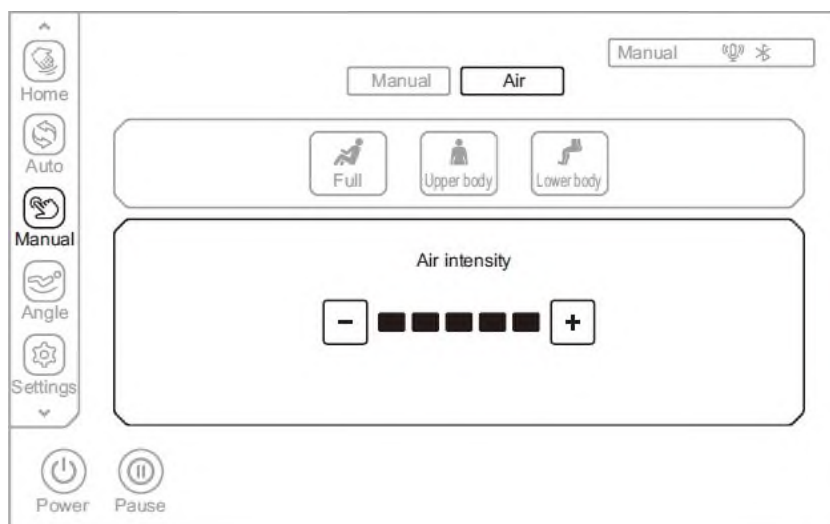


Бутон	Описание	
	Натиснете, за да стартирате/спрете въздушния масаж на цялото тяло.	
	Натиснете, за да стартирате/спрете въздушния масаж на горната част на тялото.	
	Натиснете, за да стартирате/спрете въздушния масаж на долната част на тялото.	
Дисплей за зоната на въздушния масаж		
Горна част на тялото	Долна част на тялото	Цялото тяло

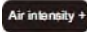
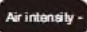

Забележка: Въздушният масаж може да бъде избран чрез натискане на бутона „“ на началния екран .

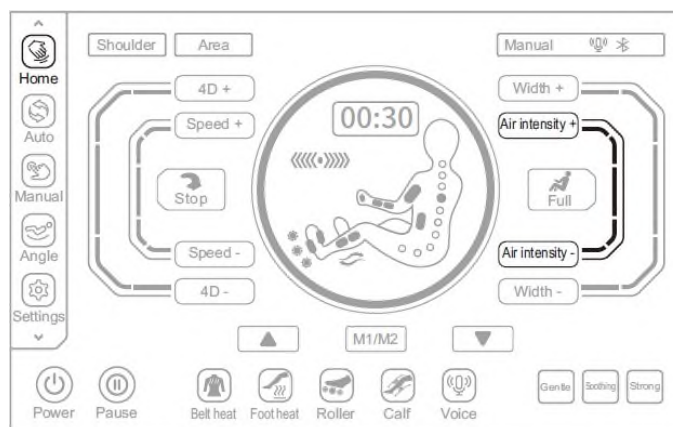


8. Интензивността на въздушния масаж може да се регулира в 5 нива (1 – най-слабо, 5 – най-силно) 1.




■■■■■	■ ■■■■■	■■■■■ ■■■■■	■■■■■ ■■■■■ ■■■■■	■■■■■ ■■■■■ ■■■■■ ■■■■■	■■■■■ ■■■■■ ■■■■■ ■■■■■ ■■■■■
Ниво 0	Ниво 1	Ниво 2	Ниво 3	Ниво 4	Ниво 5
Бутон	Описание				
+	Натиснете бутона, за да увеличите интензивността на въздушния масаж от 1 до 5.				
-	Натиснете бутона, за да намалите интензивността на въздушния масаж от 1 до 5.				

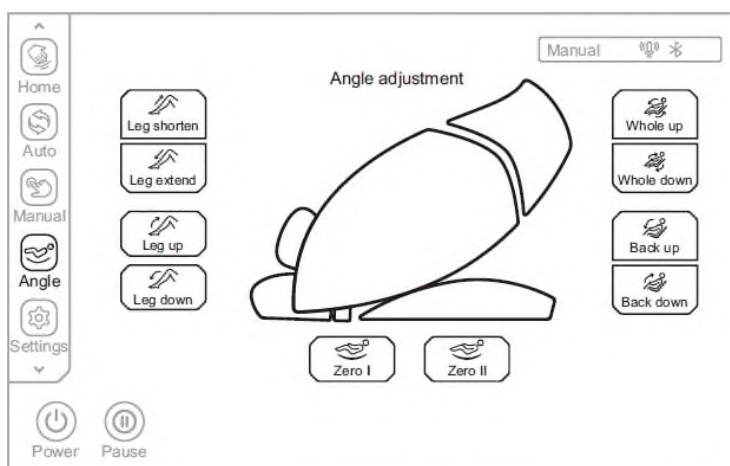
Забележка: Интензивността на въздушния масаж може да се регулира с помощта на бутоните „“ и „“ на началния екран .



Ниво 0	Ниво 1	Ниво 2	Ниво 3	Ниво 4	Ниво 5
Бутон	Описание				
	Натиснете бутона, за да увеличите интензивността на въздушния масаж от 1 до 5.				
	Натиснете бутона, за да намалите интензивността на въздушния масаж от 1 до 5.				

Регулиране на позицията на седалката

Натиснете бутона „“ от лявата страна, за да влезете в интерфейса за регулиране на позицията на стола: удължаване/съкращаване на краката, повдигане/спускане на краката, повдигане/спускане на облегалката, нулева гравитация I, нулева гравитация II.



1. Нулева гравитация

Бутон	Описание
	Столът автоматично регулира позицията на облегалката и подножието до позиция „нулева гравитация I“.
	Столът автоматично регулира позицията на облегалката и подножието до позиция „нулева гравитация II“.

2. Позиция на подножието

Бутон	Описание
	Повдигане на подножието: Задръжте бутона, за да повдигнете подножието. След настройване на позицията на подножието дължината на крака се открива автоматично.
	Спускане на подножието: Задръжте бутона, за да свалите подножието. След настройване на позицията на подножието, дължината на крака се открива автоматично.

	Повдигане на облегалката и спускане на подножието: Задръжте бутона, за да повдигнете облегалката и да спуснете подножието. След приключване на настройката столът открива височината на потребителя.
	Спускане на облегалката и повдигане на подножието: Задръжте бутона, за да свалите облегалката и да повдигнете подножието. След като настройката приключи, столът открива височината на потребителя.


3. Регулиране на облегалката

Бутон	Описание
	Повдигане на облегалката: Задръжте бутона, за да повдигнете облегалката.
	Облегалката надолу: Задръжте бутона, за да свалите облегалката.

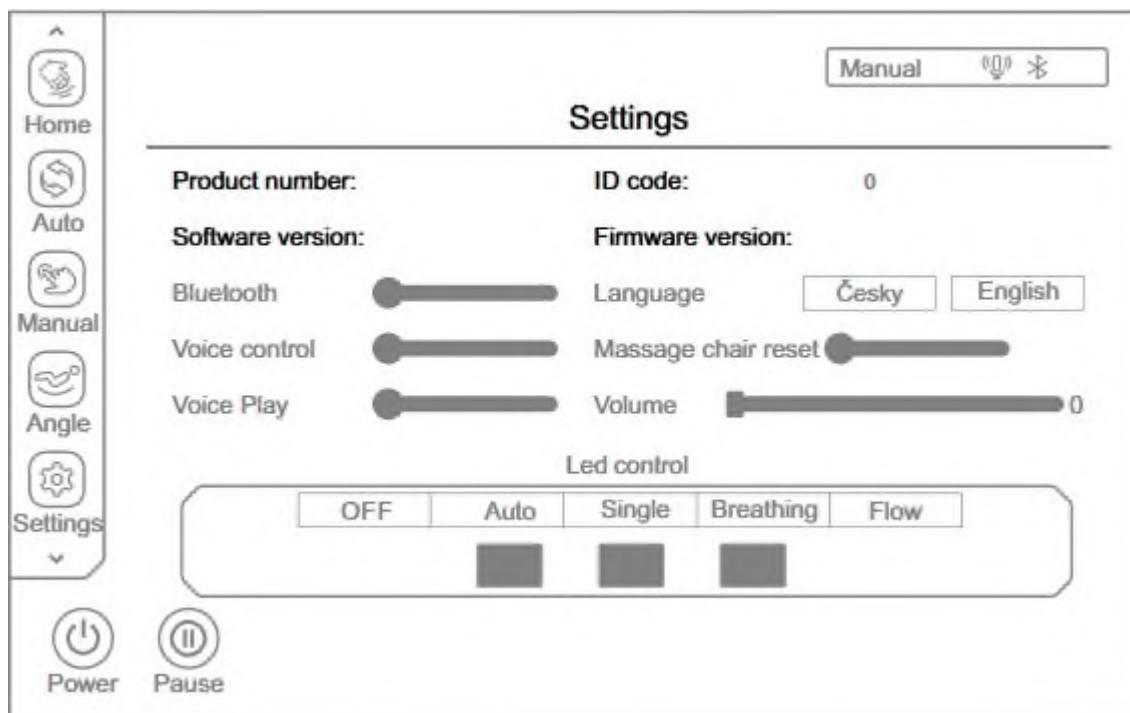
4. Позиция на подножието

Бутон	Описание
	Повдигане на подножието: Задръжте бутона, за да повдигнете подножието.
	Спускане на подножието: Задръжте бутона, за да свалите подножието.

НАСТРОЙКИ

Натиснете бутона „“ от лявата страна, за да влезете в настройките. В интерфейса за настройки можете да видите модела на продукта, версията на софтуера, серийния номер и версията на фърмуера. Интерфейсът включва също настройки за Bluetooth, гласово управление, избор на език, силата на звука, осветлението и други настройки.

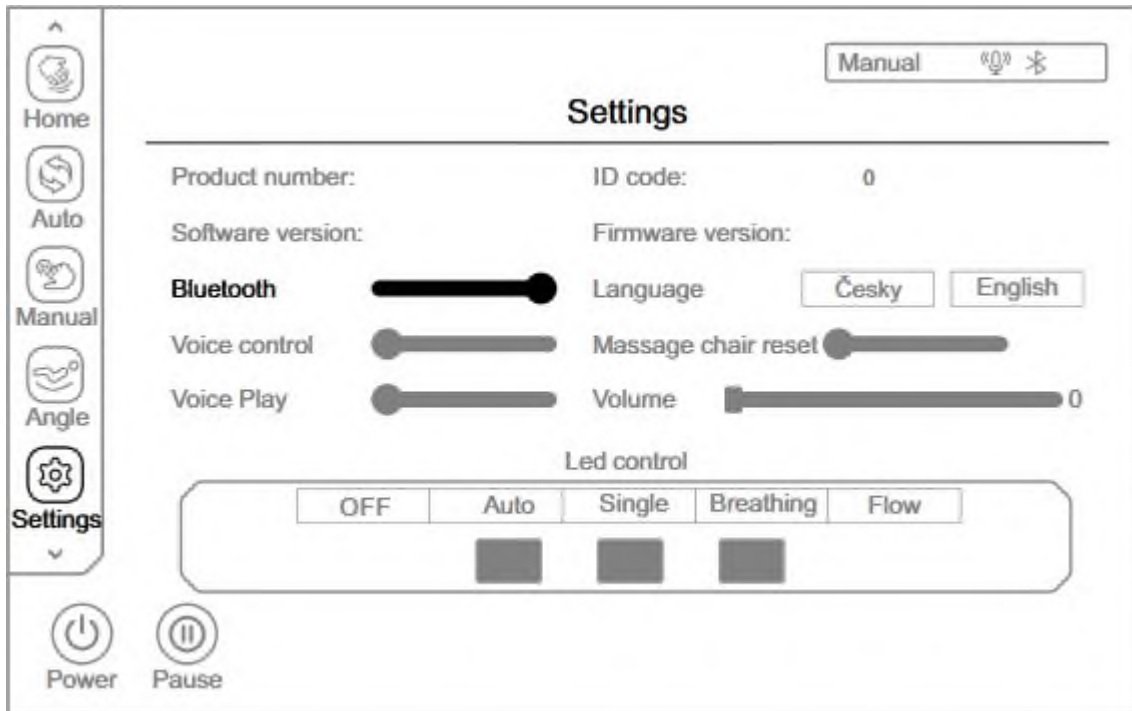
1. Модел, версия на софтуера, сериен номер, версия на фърмуера



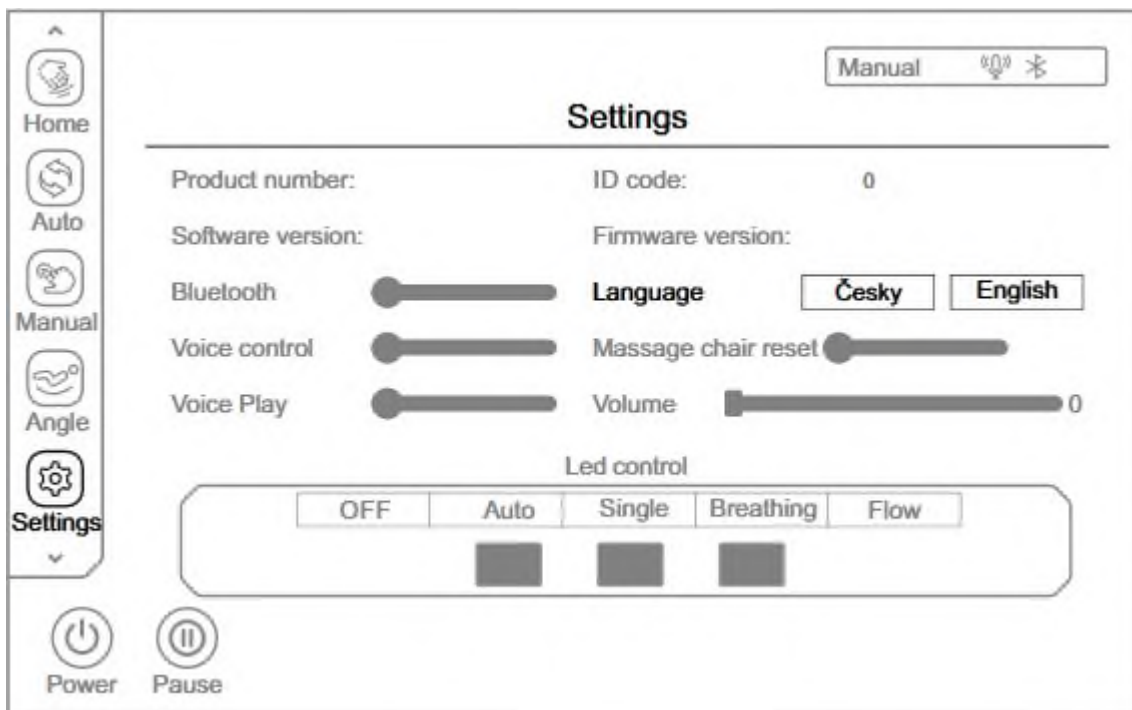
2. Bluetooth

(1) Използвайте плъзгача, за да включите/изключите Bluetooth. Можете да свържете стола със _____ устройство и да възпроизвеждате музика.

- (2) Стартирайте търсенето на устройства на вашето смарт устройство.
- (3) Столът ще се покаже в списъка с устройства, например името на стола ще бъде (IMCM-XXXX). Изберете „Свържи“.
- (4) Използвайте сдвоеното си смарт устройство, за да възпроизведате музика чрез стола.



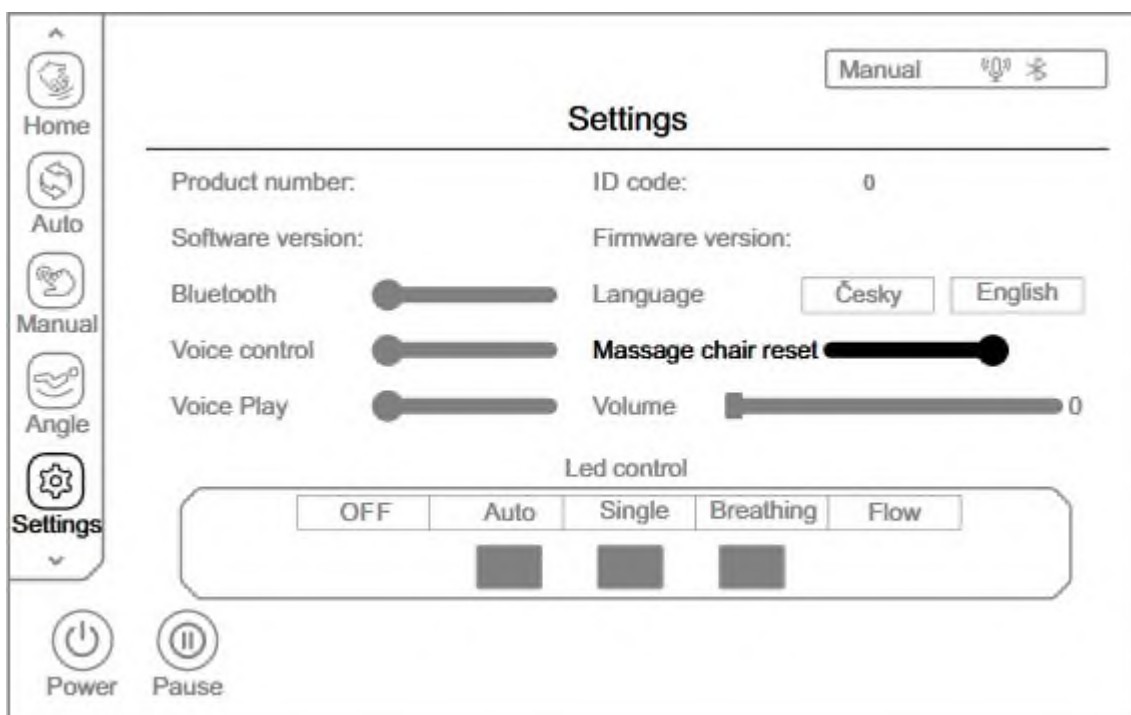
3. Изберете език на интерфейса
- Оригинален език е английски.



4. Гласова помощ
- Ако функцията е активирана, столът ще ви помага при настройката чрез гласова помощ.

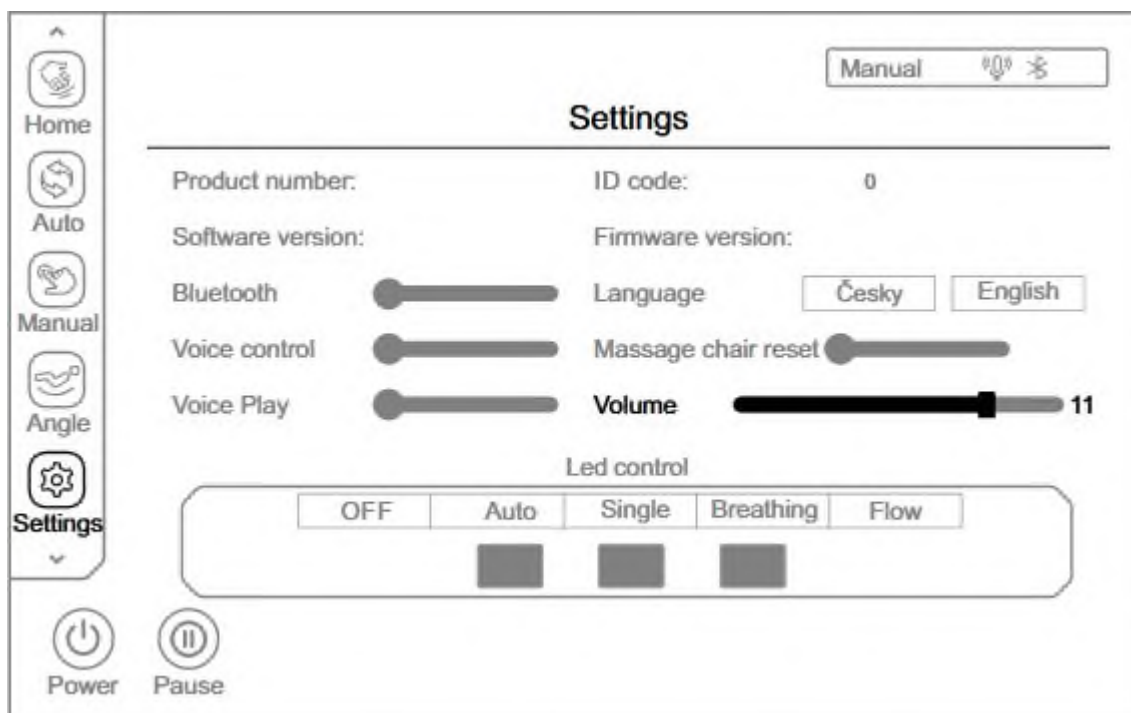
5. Нулиране на масажния стол

Ако функцията е активирана, масажният стол ще се върне в изходно положение след приключване на програмата.



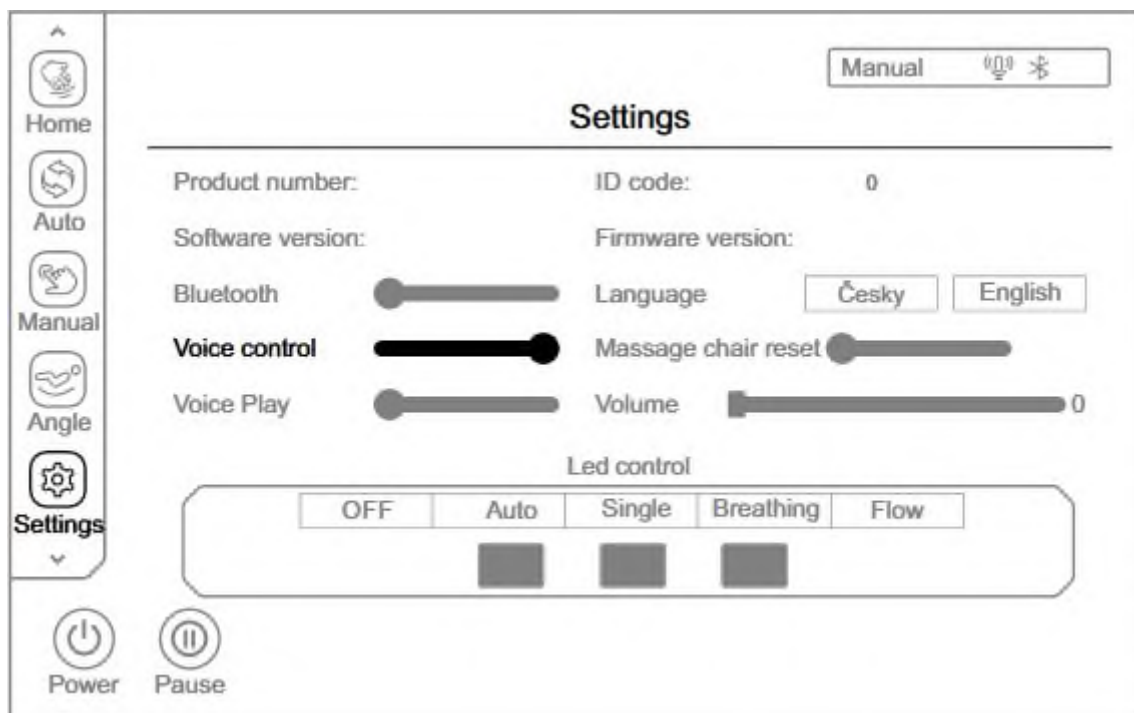
6. Сила на звука

Има 10 нива на помощ, от които да избирате.



7. Гласово управление

Използвайте плъзгача, за да активирате/деактивирате гласовото управление.

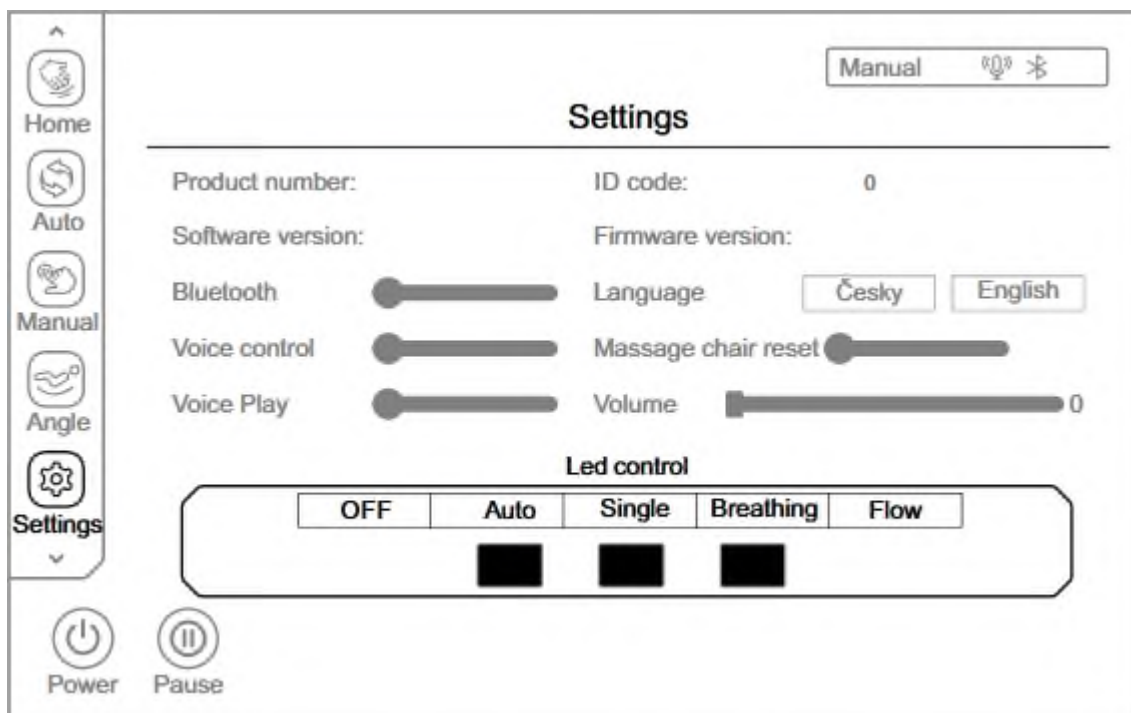


Гласови команди (английски)		
№	Гласова команда	Отговор
1.	Включи масаж	Отговор: Добре, включи масажа
2.	Масаж затвори	Отговор: Добре, Затвори масаж
3.	Пълен	: Добре, Пълен
4.	Енергиен тласък	Отговор: Добре, Енергиен тласък
5.	Сладки сънища	Отговор: Добре, Сладки сънища
6.	Грижа за врата и раменете	Отговор: Добре, грижа за врата и раменете
7.	Обедна почивка	Отговор: Добре, обедна почивка
8.	Тайландски масаж	Отговор: Добре, тайландски масаж
9.	Отвори въздушния клапан	Отговор: Добре, отвори въздушното налягане
10.	Затвори въздушния клапан	Отговор: Добре, затвори въздушния клапан
11.	Повдигнете седалката	Отговор: Добре, повдигнете седалката
12.	Спуснете седалката	Отговор: Добре, Понижи позицията на седалката
13.	Смяна на друг режим	Отговор: Добре, Смяна на другия режим
14.	Спуснете малко	Отговор: Добре, спускай се малко надолу
15.	Вдигни малко нагоре	Отговор: Добре, качи се малко нагоре


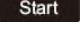
Команди 14 и 15 могат да се използват само след команда 13.

8. Осветление

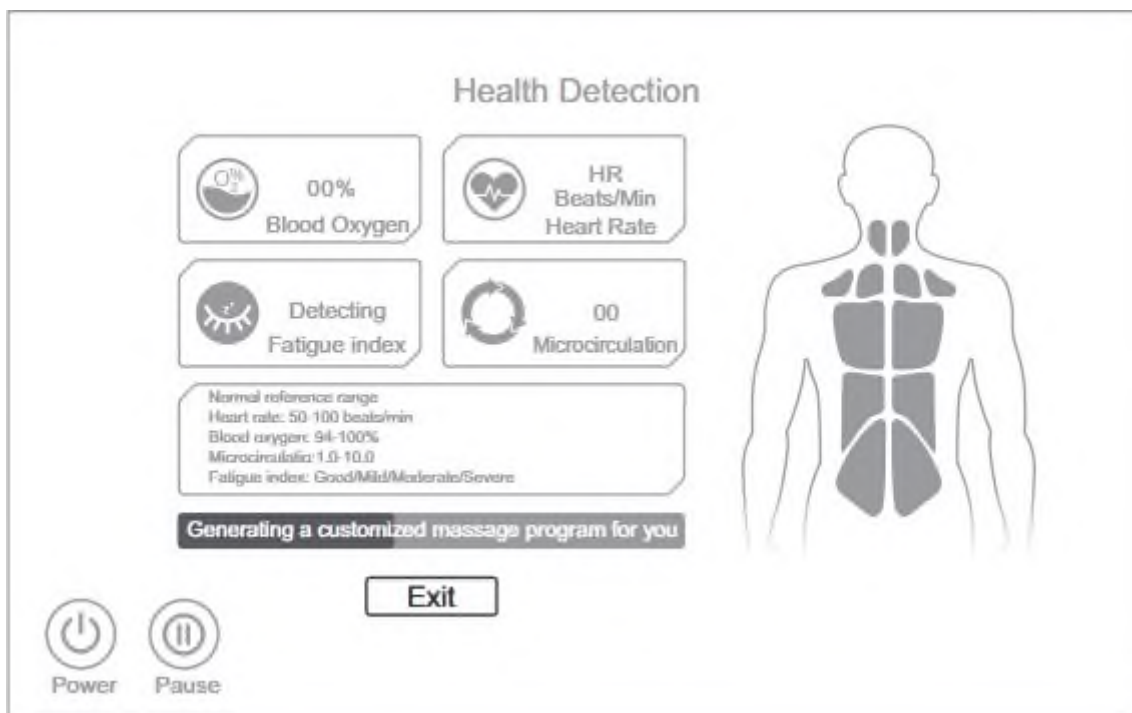
Настройки на осветлението: изключено, автоматично, един цвят, пулсиращо, плавен преход.



Откриване на здравословно състояние

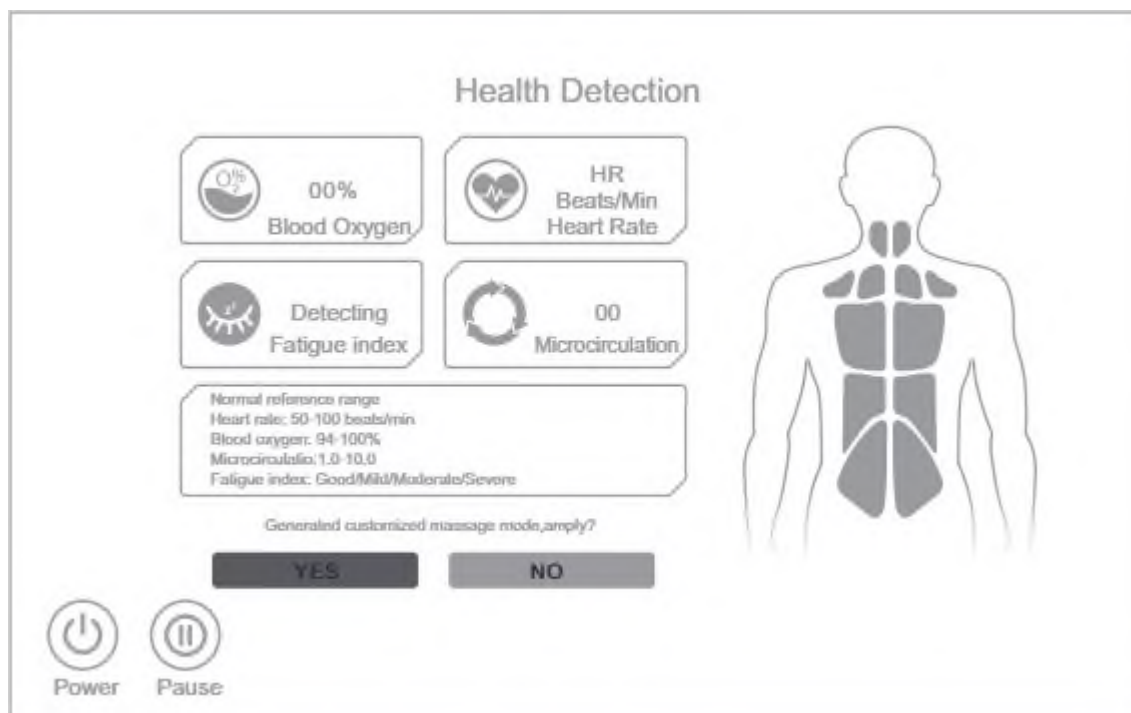
От лявата страна изберете „“, за да влезете в режим за откриване на здравословното състояние. След като изберете функцията, натиснете „“, поставете средния си пръст върху сензора и изчакайте, докато измерването приключи.





Препоръчителна програма

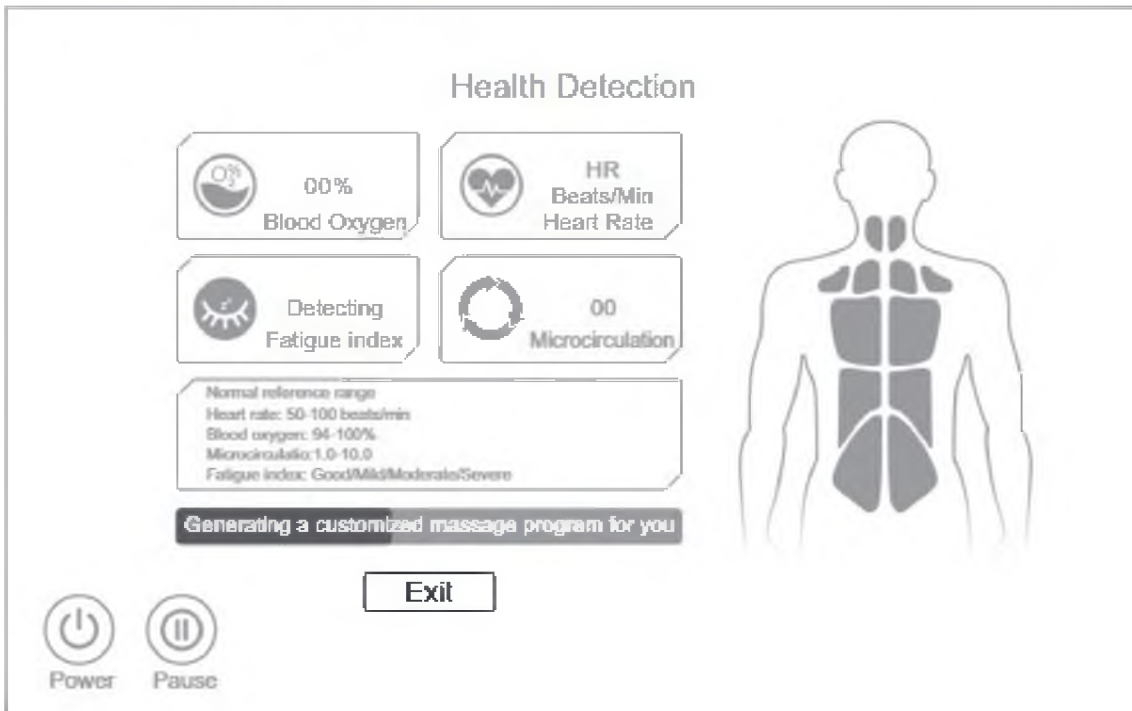
След измерването ще се покажат сърдечната ви честота, кислородното насищане на кръвта и нивото на умора. След измерването можете да генерирате програмата, като потвърдите или излезете от настройките.




Ако проверката не е била успешна, можете да повторите теста или да излезете от интерфейса.



За да излезете от интерфейса, натиснете „**Exit**“.

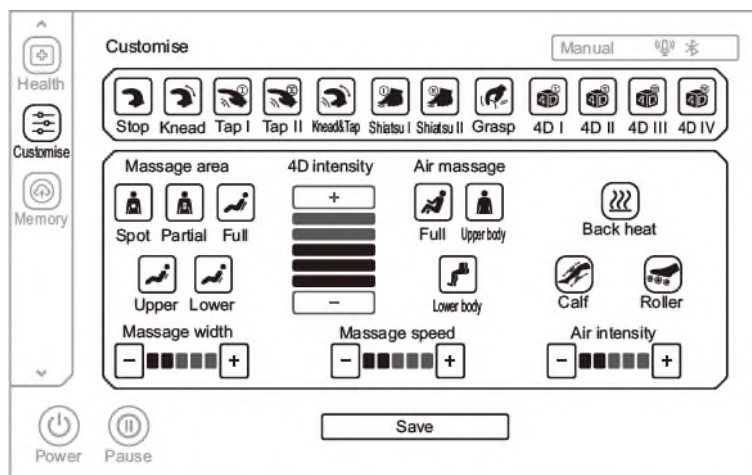


ПЕРСОНАЛИЗИРАНИ НАСТРОЙКИ


От лявата страна изберете „“, за да влезете в настройките на интерфейса за персонализирани масажни програми I и II.

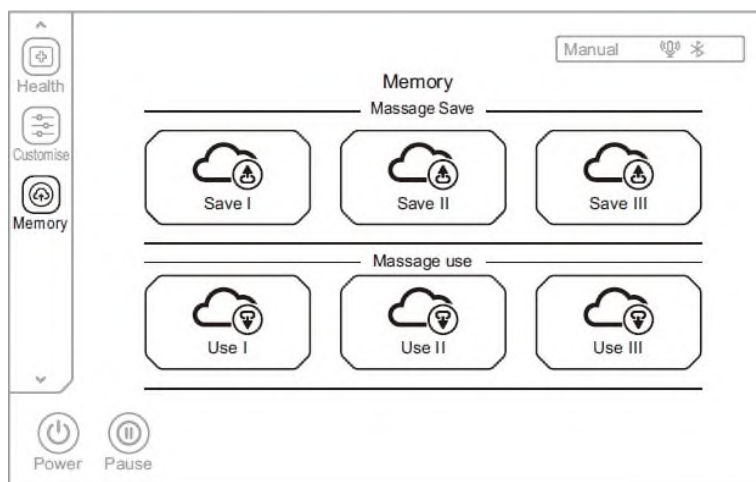




Изберете вашата собствена масажна програма I или II. Можете да настроите: техника на масаж, интензивност 4D, въздушен масаж, ширина на масажната глава, скорост на масаж, интензивност на въздушния масаж, загряване на гърба, разтриване на прасците и други функции. След настройка и запазване на профила, той може да бъде използван.



ПАМЕТ

От лявата страна изберете „“, за да влезете в интерфейса за паметта. Можете да запазите или да изберете запазен масаж.

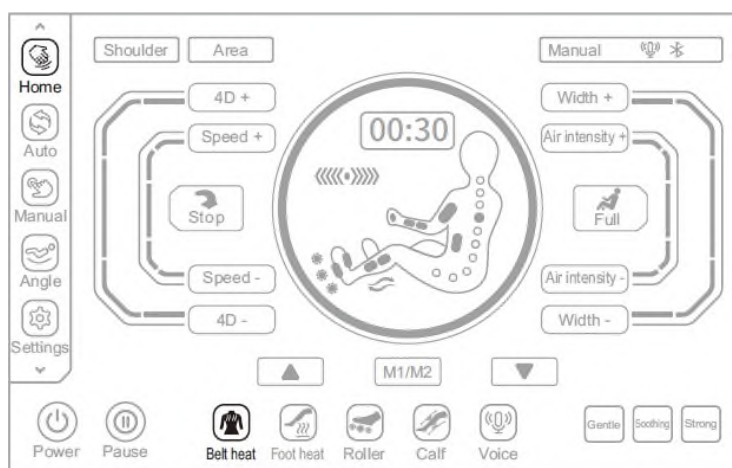


Бутон	Описание
	Запазване: Запазва текущите настройки за масаж.
	Зареждане: Зарежда запазените настройки за масаж.

ДРУГИ ФУНКЦИИ

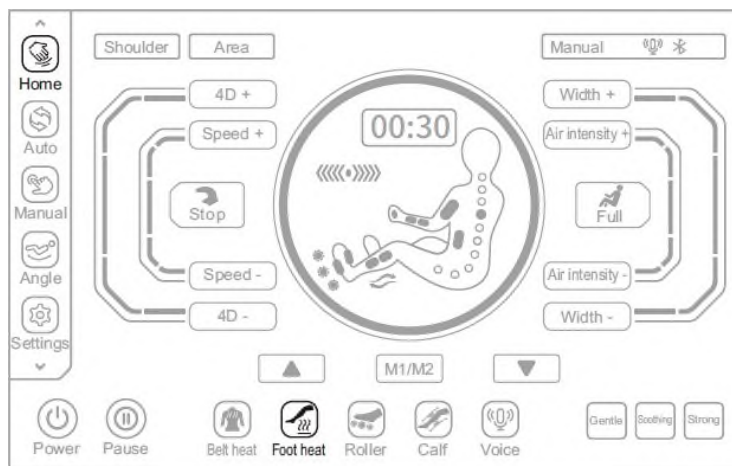
Затопляне на шала

В интерфейса на началния екран  изберете  бутона за включване/изключване на нагряването.



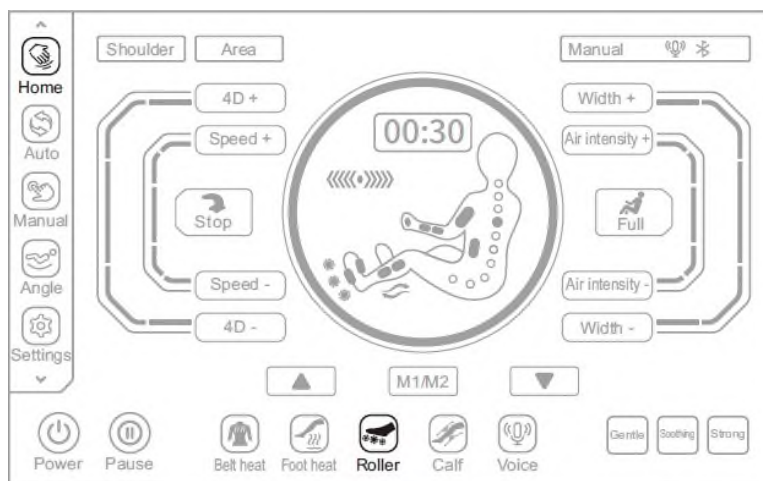
Отоплител за крака

В интерфейса на началния екран  изберете бутона „“, за да включите/изключите нагревателя.





Ролки за крака

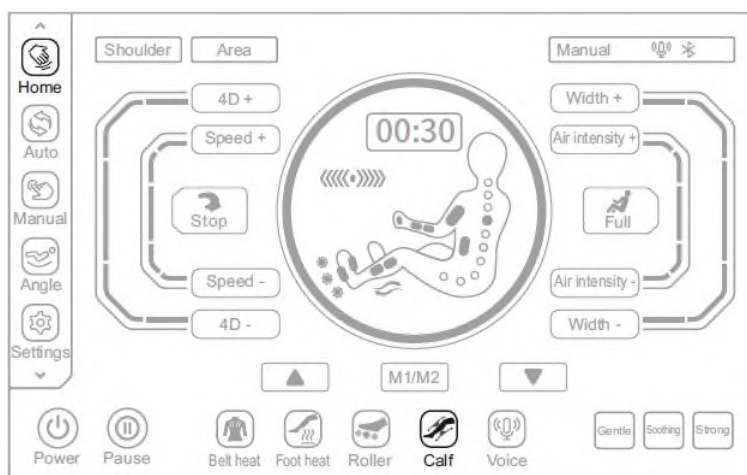
В интерфейса на началния екран  изберете бутона „“, за да стартирате/спрете ролките за масаж на краката. Можете да изберете една от трите скорости.





Бутон			Описание
			Натиснете бутоната, за да изберете скоростта на масажа. Натискайте бутоната няколко пъти, за да промените настройката.
Ниво 1	Ниво 2	Ниво 3	

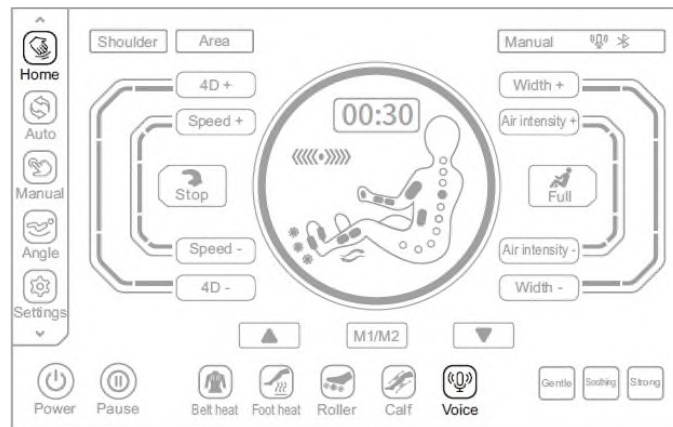
Масаж на прасците

В интерфейса на началния екран  изберете бутоната за стартиране/спиране на масажа на прасците . Вътрешната част на прасците се масажира чрез триене, а външната част – чрез въздушен масаж.


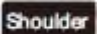


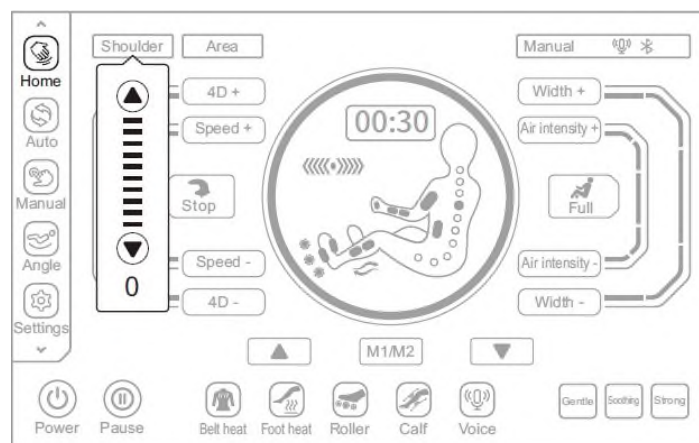
Гласово управление

В интерфейса на началния екран  изберете бутона за стартиране/спиране на гласовото управление .


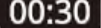




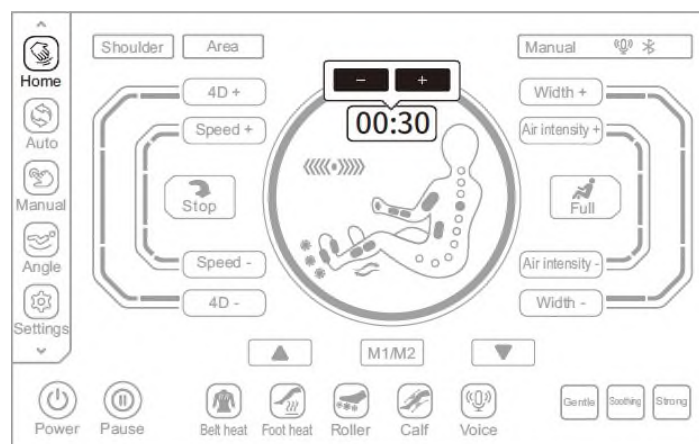
Регулиране на главите за масаж на раменете

В интерфейса на началния екран  изберете бутона за настройка на главите за масаж на раменете . Можете да настроите главите в 11 позиции.




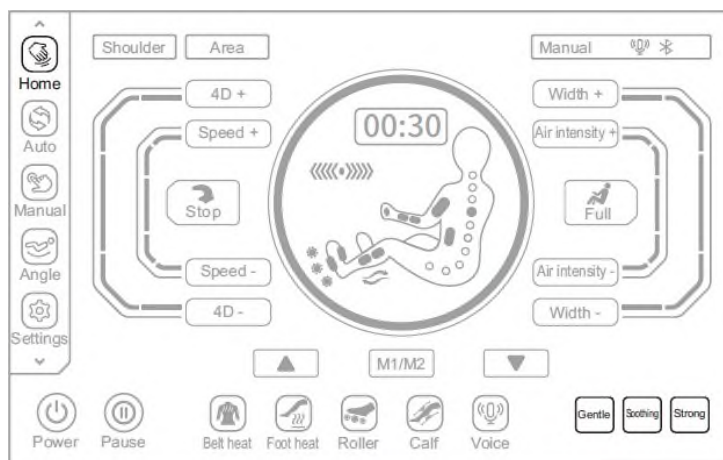
Продължителност на масажа

В интерфейса на началния екран  изберете бутона за настройка на продължителността на масажа . Натиснете бутоните  и , за да настроите продължителността на масажа с 5 минути. Максималната продължителност на непрекъснатия масаж е 40 минути.




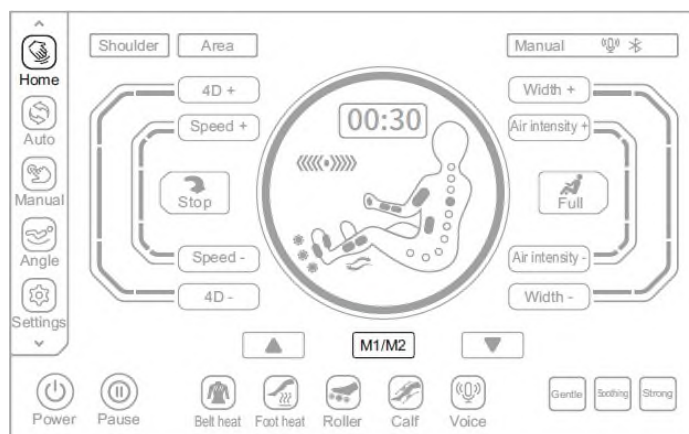
Интензивност на масажа

На началния екран  изберете бутона за настройка на интензивността на масажа. Можете да изберете между 3 нива на интензивност: леко **Gentle**, средно **Soothing** и силно **Strong**.






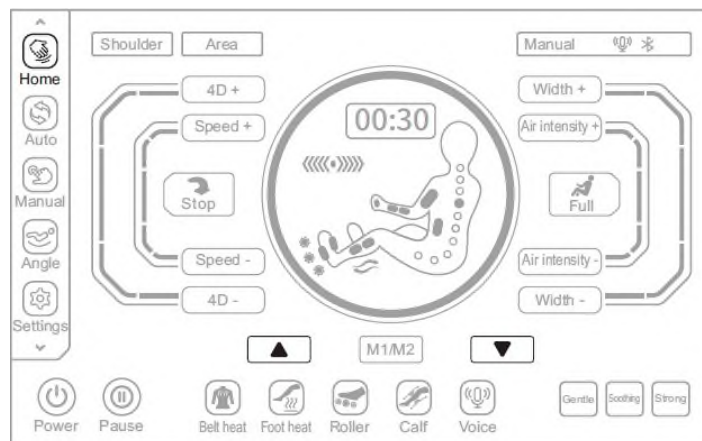
Избор на комплект масажни глави

В интерфейса на началния екран  изберете бутона за избор на масажни глави **M1/M2**. M1 е горната масажна глава, M2 е долната масажна глава.



Масаж на раменете

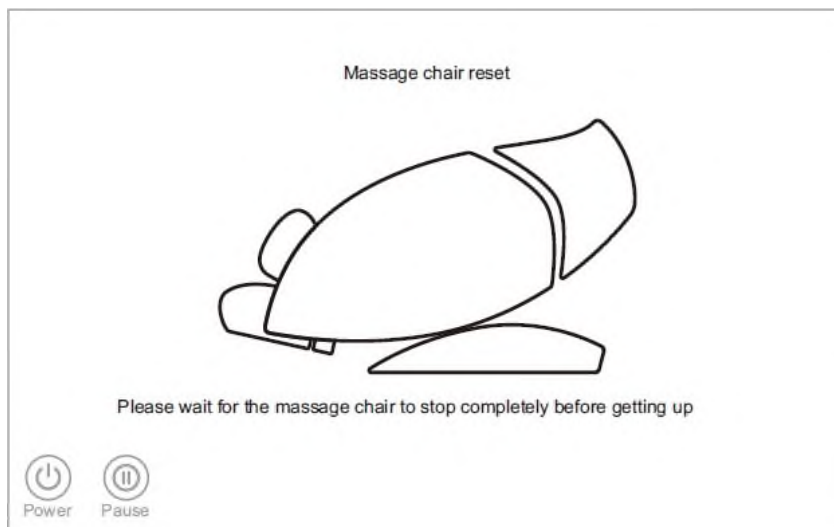
В интерфейса на началния екран  настройте позицията на масажните глави с помощта на бутоните  и .



Прекратяване на масажа

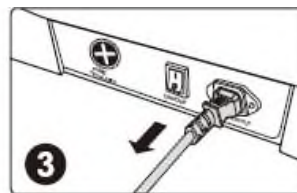
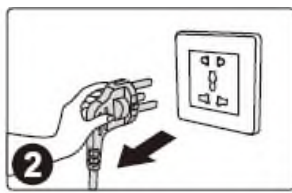
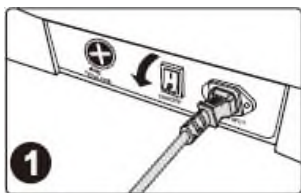


Натиснете бутона „“, за да изключите стола. Всички масажи ще бъдат изключени и столът ще се върне в първоначалното си положение.



Изключване от захранването

1. Изключете главния прекъсвач.
2. Изключете от електрическата контактна кутия.
3. Изключете захранващия кабел от стола.



ПОЧИСТВАНЕ

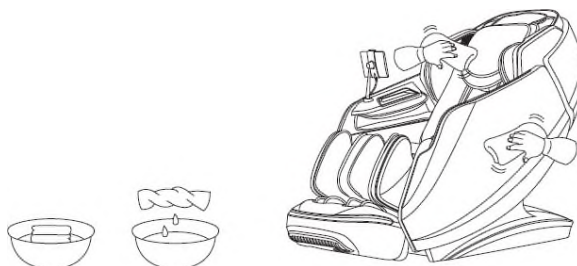
Почистете кожата с суха, мека кърпа. Не използвайте агресивни почистващи средства. Ако използвате продукти за кожа, следвайте инструкциите на производителя.

За почистване на изкуствена кожа използвайте следния разтвор:

- топла вода, съдържаща 3% - 5% неутрален препарат.

Избършете замърсената зона с мека кърпа, напоена с разтвора, и след това подсушете.

Винаги подсушавайте стола с кърпа и след това го оставете да изсъхне естествено. Не използвайте сешоар или други източници на топлина.



ТЕХНИЧЕСКИ ХАРАКТЕРИСТИКИ

Модел:	A661S
Наименование	Масажен стол
Номинално напрежение:	110-120 V~ 60 Hz
	220-240 V~ 50 Hz/60 Hz
Номинална мощност:	230 W
Таймер:	20 мин
Клас на безопасност:	Клас I

ЗАЩИТА НА ОКОЛНАТА СРЕДА

След изтичане на експлоатационния срок на продукта или ако евентуалният ремонт е нерентабилен, изхвърлете го в съответствие с местните закони и по екологичен начин в най-близкия пункт за събиране на отпадъци.

Чрез правилното изхвърляне ще защитите околната среда и природните ресурси. Освен това ще допринесете за опазването на човешкото здраве. Ако не сте сигурни как да изхвърлите продукта правилно, попитайте местните власти, за да избегнете нарушаване на закона или санкции.

Не изхвърляйте батериите с битовите отпадъци, а ги предайте в пункт за рециклиране.

УСЛОВИЯ И РЕД ЗА ГАРАНЦИЯ, ГАРАНЦИОННИ ПРЕТЕНЦИИ

Общи условия на гаранцията и определение на термините

Съгласно действащите правни разпоредби е от значение дали купувачът е краен потребител или не. „Купувачът, който е краен клиент“ или просто „краен клиент“ е юридическо лице, което не сключва и изпълнява договора с цел да извършва или насърчава собствената си търговска или стопанска дейност. „Купувачът, който не е краен клиент“ е бизнесмен, който купува стоки или ползва услуги с цел да използва стоките или услугите за собствената си търговска дейност. Купувачът се съобразява с Общите условия за покупка и търговските условия.

Съгласно действащите правни разпоредби това зависи от това дали Купувачът е Краен клиент или не.

„Купувачът, който е краен потребител“ или просто „крайният потребител“ е юридическото лице, което не сключва и не изпълнява Договора с цел да извършва или да насърчава собствената си търговска или стопанска дейност.

„Купувачът, който не е краен клиент“ е търговец, който купува стоки или ползва услуги с цел използване на стоките или услугите за собствената си стопанска дейност. Купувачът се съобразява с Общите условия за покупко-продажба и търговските условия.

Настоящите Условия за гаранция и гаранционни претенции са неразделна част от всеки Договор за покупко-продажба, сключен между Продавача и Купувача. Всички Условия за гаранция са валидни и обвързващи, освен ако не е посочено друго в Договора за покупко-продажба, в Допълнението към настоящия Договор или в друго писмено споразумение.

Гаранционни условия

Гаранционен срок

Продавачът предоставя на Купувача 24-месечна гаранция за качеството на стоките, освен ако не е посочено друго в гаранционния сертификат, фактурата, доставната бележка или други документи, свързани със стоките. Законовият гаранционен срок, предоставен на потребителя, не се засяга.

Чрез гаранцията за качеството на стоките Продавачът гарантира, че доставените стоки ще бъдат, за определен период от време, подходящи за обичайна или договорена употреба и че стоките ще запазят своите обичайни или договорени характеристики.

Батерии

6-месечна гаранция за батериите – гарантираме, че номиналният капацитет на батерията няма да падне под 70% от общия ѝ капацитет в рамките на 6 месеца от продажбата на продукта.

Гаранцията не покрива дефекти, произтичащи от (ако е приложимо):

- Вина на потребителя, т.е. повреда на продукта, причинена от неквалифицирана ремонтна работа, неправилен монтаж, недостатъчно закрепване на седалката към рамката, недостатъчно затягане на педалите и манивелите
- Неправилна поддръжка
- Механични повреди
- Редовна употреба (например износване на гумени и пластмасови части, движещи се механизми, съединения, износване на спирачни накладки/блокове, верига, гуми, касета/мулти колело и др.)
- Непреодолима сила, природно бедствие
- Настройки, извършени от неквалифицирано лице
- Неправилна поддръжка, неправилно поставяне, повреди, причинени от ниска или висока температура, вода, неподходящо налягане, удари, умишлени промени в дизайна или конструкцията и др.

Процедура за предявяване на гаранционни претенции

Купувачът е длъжен да провери стоките, доставени от Продавача, веднага след като поеме отговорността за стоките и техните повреди, т.е. веднага след доставката им. Купувачът трябва да провери стоките, така че да открие всички дефекти, които могат да бъдат открити при такава проверка.

При предявяване на гаранционна претенция Купувачът е длъжен, по искане на Продавача, да докаже покупката и валидността на претенцията чрез фактура или доставна бележка, която включва серийния номер на продукта, или евентуално чрез документи без серийния номер. Ако Купувачът не докаже валидността на гаранционната претенция чрез тези документи, Продавачът има право да отхвърли гаранционната претенция.

Ако Купувачът съобщи за дефект, който не е обхванат от гаранцията (например в случай, че гаранционните условия не са изпълнени или в случай на погрешно съобщаване на дефекта и т.н.), Продавачът има право да изисква компенсация за всички разходи, възникнали в резултат на ремонта. Разходите се изчисляват съгласно действащия ценоразпис за услуги и транспортни разходи.

Ако Продавачът установи (чрез тестване), че продуктът не е повреден, гаранционната претенция не се приема. Продавачът си запазва правото да претендира за обезщетение за разходите, възникнали в резултат на неоснователната гаранционна претенция.

В случай че Купувачът предяви рекламация за Стоките, която е правно обхваната от гаранцията, предоставена от Продавача, Продавачът ще отстрани съобщените дефекти чрез ремонт или чрез замяна на повредената част или продукт с нов. Въз основа на съгласието на Купувача, Продавачът има право да замени дефектните Стоки със напълно съвместими Стоки със същите или по-добри технически характеристики. Продавачът има право да избере формата на процедурите за гаранционни рекламации, описани в този параграф.

Продавачът урежда гаранционната рекламация в срок от 30 дни след доставката на дефектната стока, освен ако не е договорен по-дълъг срок. Денят, в който ремонтната или заменена стока е предадена на Купувача, се счита за ден на уреждане на гаранционната рекламация. Когато Продавачът не е в състояние да уреди гаранционната рекламация в рамките на договорения срок поради специфичния характер на дефекта на стоката, той и Купувачът трябва да сключат споразумение за алтернативно решение. В случай че такова споразумение не бъде сключено, Продавачът е длъжен да предостави на Купувача финансова компенсация под формата на възстановяване на сумата.

Дистрибутор:

САКСО ООД

гр. Русе, ул. Сакар планина 1

Централен офис и склад:

гр. Русе, ул. ТЕЦ Изток 20

офис: +359 894 566 060

склад: +359 894 496 071

e-mail: office@yako.bg



YAKO
www.yako.bg



insportline
www.insportline.bg