



РЪКОВОДСТВО ЗА ПОТРЕБИТЕЛЯ - BG
IN 13912 Тротинетка WORKER Snow Spider PRO 2в1



СЪДЪРЖАНИЕ

ИНСТРУКЦИИ ЗА БЕЗОПАСНОСТ.....	3
ОПИСАНИЕ НА ЧАСТИТЕ	4
СГЪВАНЕ НА ТРОТИНЕТКАТА	5
Разгъване	5
Сгъване	5
Смяна на колела със ски	5
ПОДДРЪЖКА	5
УСЛОВИЯ ЗА ПРАВИЛНА УПОТРЕБА И ПОДДРЪЖКА	6
Подходящ терен	6
ВАЖНО!	6
ГАРАНЦИОННИ УСЛОВИЯ	6

ИНСТРУКЦИИ ЗА БЕЗОПАСНОСТ

1. Този продукт се движи по време на употреба, необходимо е максимално внимание.
2. Винаги проверявайте всички болтове, колела и кормило преди шофиране. Потърсете възможни повреди и се уверете, че всички крепежни елементи са стегнати и че лагерите не са мръсни.
3. Завъртете кормилото настрани, за да се уверите, че е изправно. Уверете се също, че ръкохватката на кормилото е правилно закрепена преди употреба.
4. Този продукт е предназначен за каране с ниска скорост. Не го променяйте по никакъв начин!
5. Трябва да носите предпазна каска и протектори за колената, лактите и китките при каране. Не карайте боси. Не носете обувки с гладка подметка или висок ток. Избягвайте да карате със слънчеви очила и слушалки.
6. Не карайте тротинетка при слаба видимост (през нощта или здрач); при влажно или мразовито време.
7. Не карайте по неравни повърхности и по пътища, където има движение или пешеходци.
8. Поради скоростта спирачката осигурява ограничена безопасност при движение надолу. Уверете се, че спирачният път е достатъчен, за да забавите възможно най-бързо, но в същото време да не паднете при спиране.
9. Държачът на спирачката може да се нагрее при продължително натискане. Не го докосвайте, тъй като това може да доведе до нараняване.
10. При употреба дръжте двете дръжки на кормилото. Намалете скоростта при завой и върху неравни повърхности. Това ще ви попречи да загубите равновесие.
11. Максималното натоварване е 60 кг.
12. Внимавайте за пешеходци и други препятствия по време на употреба.
13. Не използвайте този продукт, ако сте консумирали алкохол или сте болни и приемате лекарства, както и ако сте консумирали други забранени или упойващи вещества.
14. Този продукт е предназначен за свободното време. Не надценявайте способностите си. Трябва да приспособите скоростта към вашите умения. Ако не ви се кара, не използвайте тротинетката.
15. Следвайте правилата за движение докато карате тротинетка. Разберете дали защитното оборудване се изисква от закона.
16. **Сертификат:** EN 71

16	Колело	2
17	Спирачка	1
18	Противохлъзгаща повърхност	1
19	Заклучване / отключване на механизма за сгъване	1
20	Винт за бързо освобождаване	1
21	Долна скоба с лост за бързо освобождаване	1
22	Пластмасова капачка	1

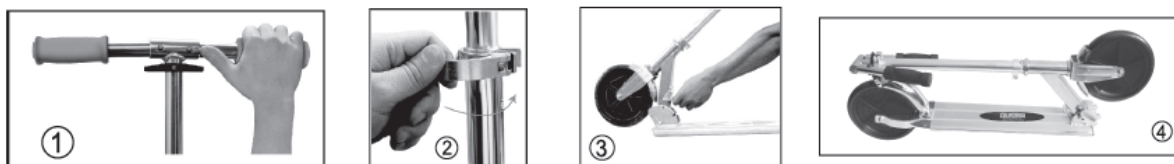
СГЪВАНЕ НА ТРОТИНЕТКАТА

Разгъване



1. Разхлабете винта на механизма за сгъване, повдигнете леко тротинетката и натиснете ключалката надолу, лостът на кормилото ще се освободи.
2. Повдигнете лоста нагоре и винтът ще щракне. Затегнете правилно освобождаващия винт.
3. Издърпайте лоста на кормилото до необходимата височина - щифтът ще щракне в отвора и ще затегне безопасно винта за бързо освобождаване.
4. Настройте кормилото към Т-образна форма. Щифтът трябва да щракне в отвора.

Сгъване



За да сгънете скутера, освободете лоста и спуснете щангата. Уверете се, че всички механизми се вписват правилно.

Смяна на колела със ски

Разхлабете винта, сменете колелото със ски и затегнете правилно винта.

ПОДДРЪЖКА

1. Проверявайте редовно затягането на винтовете.
2. Почиствайте с естествени средства, не използвайте промишлени почистващи препарати.
3. Съхранявайте продукта в добре проветриво помещение, защитено от пряка слънчева светлина и прекомерен прах. Това ще предотврати загуба на цвят и корозия.
4. Сменете колелата и лагерите, ако са повредени или не се въртят плавно. Използвайте Allen ключ за подмяна.

Внимание! Инсталирането може да се извършва само от възрастни!

Внимавайте, когато карате тротинетка. Трябва да можете да контролирате скутера. Има риск от падане и сблъсъци, които могат да наранят както водача, така и други хора.

Водачът трябва да е наясно с възможните рискове по време на употреба.

УСЛОВИЯ ЗА ПРАВИЛНА УПОТРЕБА И ПОДДРЪЖКА

1. Скутерът е предназначен за развлекателно каране по равна и твърда повърхност (гладък асфалт или бетон). Използването по неподходяща повърхност (груб асфалт и бетон, пясък, чакъл, тротоар и др.) може да повреди или износи тротинетката.
2. Уверявайте, че всички механизми за бързо освобождаване са правилно затегнати преди употреба. Проверявайте непрекъснато състоянието на колелата и ги подменяйте, ако са износени. При неравномерно каране от едната страна, завъртете колелата на 180°.
3. Не използвайте скутера при температури под 5°C, на мокри повърхности и на сняг.

Подходящ терен

Избягвайте мокри пътища и мазни повърхности. Всичко това води до намаляване на сцеплението на колелата и има риск тротинетката ви да се плъзне. Карането върху пясък, стъкло, листа, повредени повърхности или чакъл може да бъде много опасна.

ВАЖНО!

Искаме да ви предупредим, че този скутер не е предназначен за агресивно каране над препятствия, за скачане и за каране по неподходящи повърхности (павеа, черни пътища и др.). Дефектите, причинени от неправилна употреба на продукта, не се покриват от гаранцията.

Техниката на каране е същата като на класически скутер: Стъпете с единия крак върху тротинетката, а с другия се изтласкайте от земята за да я задвижите.

Задния калник на колелото се използва за спиране. При натискане скутерът забавя или спира.

Гаранцията не покрива износващи се части като колела, лагери и оси.

Продуктът не е подходящ за деца под 3 години. Съдържа малки части. Съществува риск от задушаване.

Деца под 7-годишна възраст могат да използват тротинетката под наблюдение на възрастни!

Да се използва само върху твърда повърхност (бетон, асфалт и др.).

Имайте предвид, че скутерът НЕ замества превозното средство.

ГАРАНЦИОННИ УСЛОВИЯ, ГАРАНЦИОННИ ПРЕТЕНЦИИ

Общи условия

Общи условия за гаранция и дефиниране на срокове. Всички условия за гаранция, посочени по-долу, определят гаранцията и гаранционния иск. Гаранционни условия и гаранционни претенции се уреждат от Закон № 40/1964 год. Граждански кодекс, Закон № 513/1991 год., Търговски кодекс и Закон № 634/1992 год., Закон за защита на потребителите, както е изменен, също и в случаи, които не са определени от тези правила за гаранция.

Продавачът е SEVEN SPORT s.r.o. със седалище и адрес на управление в ул. „Боривойова” 35/878, Прага 13000, регистрационен номер на дружеството: 26847264, вписан в Търговския регистър към Окръжен съд в Прага, раздел В, вм. № 116888.

Според валидните законови разпоредби зависи дали Купувачът е Краен клиент или не.

"Купувачът, който е краен клиент" или просто "крайният клиент" е юридическото лице, което не сключва и не изпълнява договора, за да управлява или рекламира собствена търговска или стопанска дейност.

"Купувачът, който не е Краен клиент" е Бизнесмен, който купува стоки или използва услуги с цел използване на стоките или услугите за собствената си дейност. Купувачът спазва Общия договор за покупко-продажба и бизнес условията в степента, определена в Търговския закон. Настоящите Условия за гаранционни и гаранционни претенции са неразделна част от всеки Договор за покупка, сключен между Продавача и Купувача. Всички условия на гаранцията са валидни и обвързващи, освен ако не е посочено друго в Договора за покупка, в изменението на този договор или в друго писмено споразумение.

Гаранционни условия

Гаранционен срок

Продавачът предоставя на купувача 24-месечна гаранция за качеството на стоките, освен ако не е посочено друго в сертификата за гаранция, фактурата, документ за доставка или други документи, свързани със стоките. Правният гаранционен срок, предоставен на Потребителя, не е засегнат. С Гаранцията за качеството на стоката, Продавачът гарантира, че доставените Стоки за определен период от време са подходящи за редовна или договорена употреба и че Стоките ще поддържат редовни или договорни функции.

Гаранцията не покрива дефекти, произтичащи от:

- Вина на потребителя, т.е. повреда на продукта, причинена от неквалифицирани ремонтни работи, неправилно сглобяване, не добре сглобени елементи на уреда.
- Неправилна поддръжка
- Механични повреди
- Редовна употреба (например износване на гумени и пластмасови части, фуги и др.)
- Неизбежно събитие, природно бедствие
- Корекции, направени от неквалифициран човек
- Неправилна поддръжка, неправилно поставяне, повреди, причинени от ниска или висока температура, вода, неподходящо налягане, удари, преднамерени промени в дизайна или конструкцията и др.

Процедура по предявяване на рекламация

Ако Купувачът уведоми за дефект, който не е обхванат от Гаранцията (напр. В случай, че Гаранционните условия не са изпълнени или в случай на грешка и т.н.), Продавачът има право да изисква компенсация за всички разходи, произтичащи от ремонта. Разходите се изчисляват съгласно действащия ценоразпис на услугите и транспортните разходи.

Ако Продавачът разбере (чрез тестване), че продуктът не е повреден, Гаранционната претенция не се приема. Продавачът си запазва правото да предяви иск за обезщетение за разходи, произтичащи от неверни гаранционни претенции.

В случай, че Купувачът предяви претенция относно Стоките, които са законно обхванати от предоставената от Продавача гаранция, Продавачът трябва да фиксира докладваните дефекти чрез ремонт или чрез замяна на повредената част или продукт с нова. Въз основа на съгласието на Купувача, Продавачът има право да замени дефектираните Стоки за напълно съвместими Стоки със същите или по-добри технически характеристики. Продавачът има право да избере формата на процедурите за икове за гаранция, описани в този параграф.

Продавачът урежда Гаранционната претенция в рамките на 30 дни след доставката на дефектните стоки, освен ако не е договорен по-дълъг срок. Денят на предаване на ремонтираната или обменяна стока на Купувача е денят на уреждане на гаранционния иск. Когато Продавачът не е в състояние да уреди Гаранционната претенция в рамките на уговорения срок поради специфичния характер на дефекта на Стоките, той и Купувачът се договарят за алтернативно решение. В случай, че такова споразумение не е направено, Продавачът е длъжен да предостави на Купувача финансова компенсация под формата на връщане на пари.



SEVEN SPORT s.r.o.

Sídlo: Bořivojova 35/878, 130 00, Praha 3, ČR
Centrála: Dělnická 957, 749 01 Vítkov
Reklamace a servis: Čermenská 486, 749 01 Vítkov

IČO: 26847264
DIČ: CZ26847264
Telefon: +420 556 300 970
Mail: eshop@insportline.cz
reklamace@insportline.cz
servis@insportline.cz

Web: www.insportline.cz

Произход: Китай
Вносител: Seven Sport s.r.o.
Адрес: Borivojova 35/878,
130 00 Praha 3,
Czech Republic

Дистрибутор: САКСО ООД
гр. Русе, ул. Сакар Планина 1
Офис: Русе, ул. "ТЕЦ Изток" 20
телефон: 0894 566 060
e-mail: office@yako.bg
www.yako.bg
www.insportline.bg

SK

inSPORTline s.r.o.

Centrála, reklamácie, servis: Električná 6471, 911 01 Trenčín, SK

IČO: 36311723
DIČ: SK2020177082
Telefón: +421(0)326 526 701
Mail: objednavky@insportline.sk
reklamacie@insportline.sk
servis@insportline.sk

Web: www.insportline.sk

Дата на продажба:

Печат и подпис на продавача: