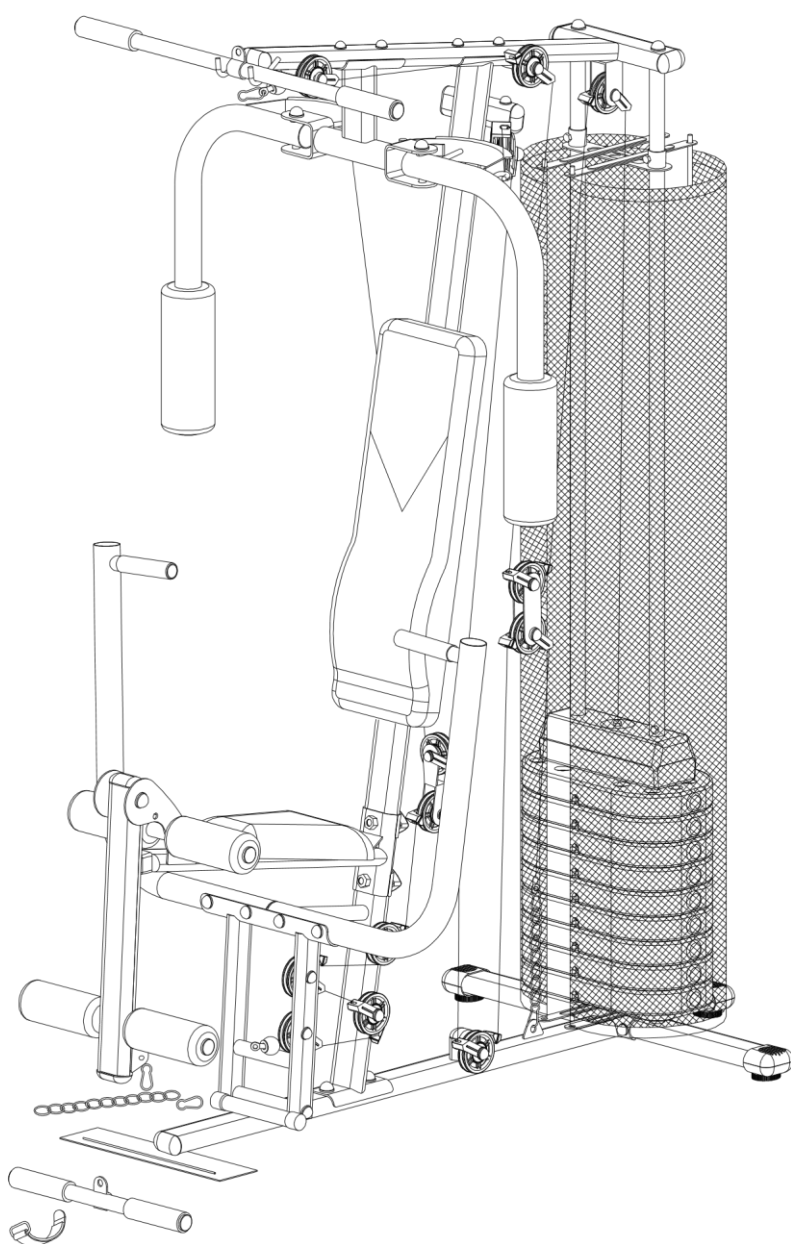
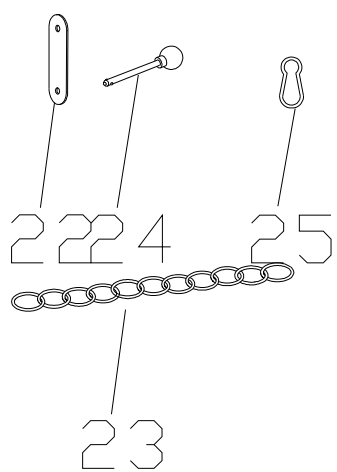
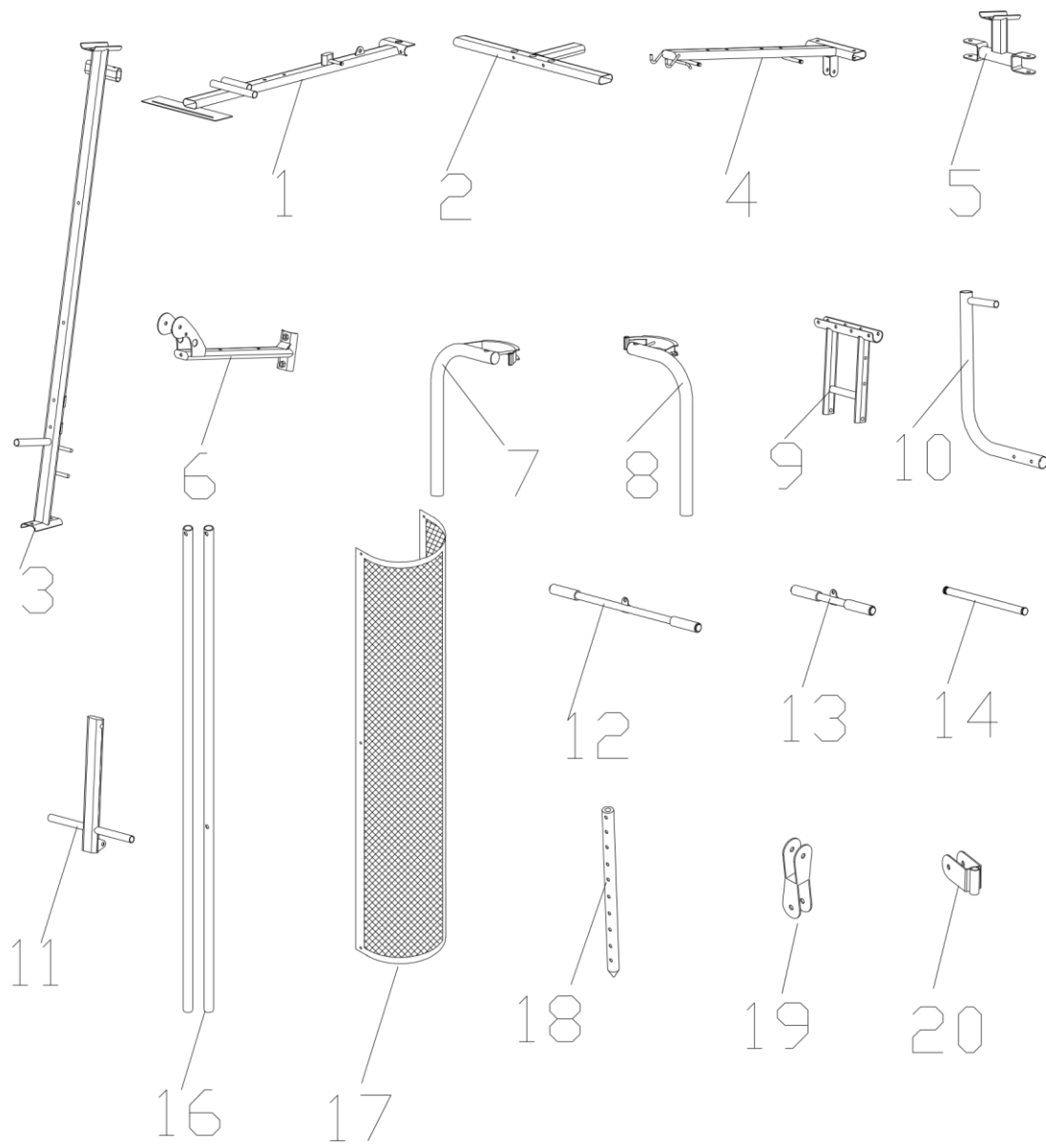


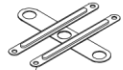
## Гладиатор EASY







26



27



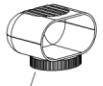
28



29



31



32



33



34



35



36



37



38



39



40



41



42



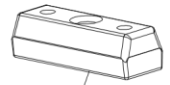
43



44



45



46



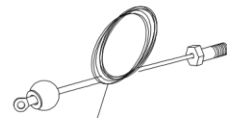
48



47



49



50



51



52



53



54



55



56



57



58



59



60



61



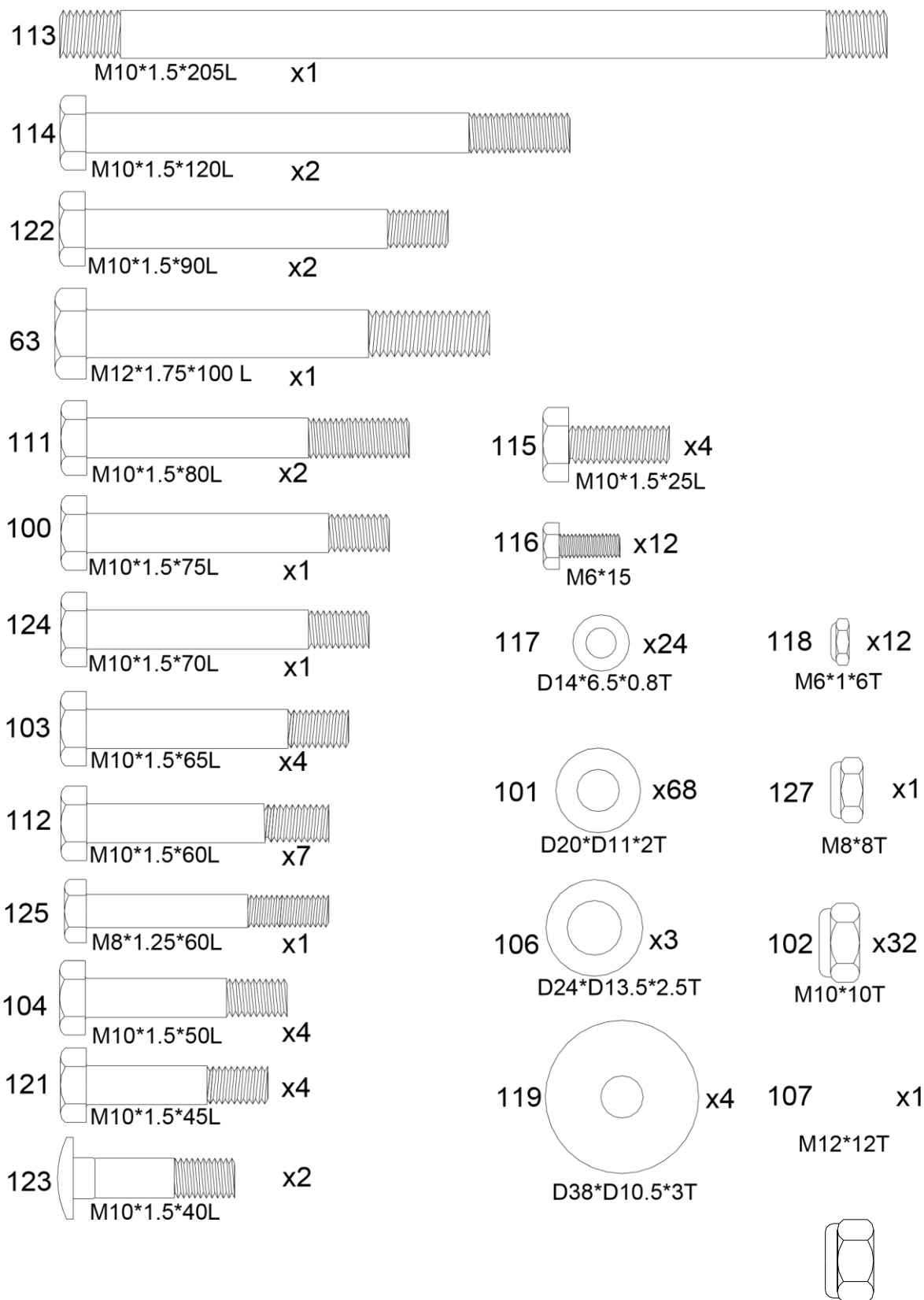
67



68



70



#### Части:

Č	Popis	Množství/ Množstvo
1	Hlavní část / Hlavná časť	1
2	Stabilizační tyč /Stabilizačná tyč	1
3	Přední vertikální podpěra/Predná verikálna podpera	1
4	Vrchní podpěra/Vrchná podpera	1
5	Hrudní tyč/Hrudná tyč	1
6	Sedlová tyč/Sedlová tyč	1

7	Pravé rameno Butterfly/Pravé rameno Butterfly	1
8	Levé rameno Butterfly/Ľavé rameno Butterfly	1
9	Pažní podpěra/Pažná podpera	1
10	Spodní rameno butterfly/Spodné rameno butterfly	2
11	Nádstavbová tyč/Nadstavbová tyč	1
12	Hřbetní tyč/Hrbová tyč	1
13	Tahová tyč/Tahová tyč	1
14	Osa/Os	1
15	xxx	x
16	Vodící tyče/Vodiace tyče	2
17	Kryt závaží/Kryt závažia	2
18	Tyč výběru závaží/Tyč výberu závaží	1
19	Dvojitá vidlice kladky/Dvojitá vidlica kladky	1
20	Tyč kladky/Tyč kladky	2
21	xxx	x
22	Podložka pro kladky/Podložka pre kladky	2
23	Řetěz (11)/reťaz(11)	1
24	Kolík výběru závaží /Kolík výberu závažia	1
25	Karabina/Karabina	5
26	Řetěz (7)/ reťaz (7)	1
27	Křížová podpěra/Křížová podpera	2
28	Oválný držák chrániče zátěže/Oválny držiak chrániča zátáže	4
29	Oválný držák chrániče zátěže/Oválny držiak chrániča zátáže	2
30	xxx	x
31	Objímka D29*D10.2*D21.5/Obímka D29*D10.2*D21.5	4
32	Gumová noha 30x70x47L/Gumová noha 30x70x47L	3
33	Kulatá krytka D1*17.5/Guľatá krytka D1*17.5	10
34	Kulatá zástrčka D45*16/Guľatá zástrčka D45*16	6
35	Oválná zástrčka 30x70x40L/Oválna zástrčka 30x70x40L	6
36	Tlumič D35*D25.5*24/Tlmič D35*D25.5*24	3
37	Oválná zástrčka 25*50*32L/Oválna zástrčka 25*50*32L	3
38	Gumový tlumič nárazů /Gumový tluič nárazov	2
39	Kulatá gumová stopka D60*D26*26T/Guľatá gumová stopka D60*D26*26T	2
40	Držák D31.8*1.5T*30/Držiak D31.8*1.5T*30	2
41	Vodič lana/Vodič lana	26
42	Vymezovač pro vodič lana/Vymedzovač pre vodič lana	26
43	Pěnový grip/Penový grip	2
44	Pěnový grip/Penový grip	4
45	Pěnový grip/Penový grip	6
46	Vrchní závaží/Vrchné závažie	1
47	Spodní závaží/Spodné závažie	7
48	Zádová opěrka/Chrbtová opierka	1
49	Sedlo/Sedlo	1
50	Lanko výběrové tyče/Lanko výberovej tyče	1
51	Lanko ramene butterfly/Lanko ramena butterfly	1
52	Lanko spodní kladky/Lanko spodnej kladky	1
53	Kolík pro vrchní závaží/Kolík pre vrchné závažie	1
54	Podložka vrchního závaží/Podložka vrchného závažia	1
55	Objímka vrchního závaží/Obímka vrchného závažia	1
56	Kladka Diam.72 (T=28)/Kladka Diam.72 (T=28)	7
57	Kladka Diam.72 (T=24)/Kladka Diam.72 (T=24)	7
58	Řemínky na kotník/Remienky na kotník	1
59	Objímka D22*D15.5*D12.2/Obímka D22*D15.5*D12.2	2
60	Trojúh. šroub /Trojuholníkový šrób	2
61	Gumová krytka 35*35*25/Gumová krytka 35*35*25	1

63	Šroub M12*1.75*100L/Šrób M12*1.75*100L	1
65	XXX	X
66	XXX	X
67	Krytka šroubu M12/Krytka šróbu M12	2
68	Krytka šroubu M10/Krytka šróbu M10	61
69	XXX	X
70	Krytka šroubu M6/Krytka šróbu M6	12
100	Šroub M10 x 75mm/Šrób M10 x 75mm	1
101	Podložka Diam. 11/Podložka Diam. 11	68
102	Matice M10/Matica M10	32
103	Šroub M10 x 65mm/Šrób M10 x 65mm	4
104	Šroub M10 x 50mm/Šrób M10 x 50mm	4
105	XXX	X
106	Podložka Diam. 13.5/Podložka Diam. 13.5/	3
107	Matice M12/Matica M12	1
108	XXX	X
109	XXX	X
110	XXX	X
111	Šroub M10 x 80mm/Šrób M10 x 80mm	2
112	Šroub M10 x 60mm/Šrób M10 x 60mm	7
113	Šroub M10 x 205mm/Šrób M10 x 205mm	1
114	Šroub M10X120mm/Šrób M10X120mm	2
115	Šroub M10 x 25mm/Šrób M10 x 25mm	4
116	Šroub M6 x 15mm/Šrób M6 x 15mm	12
117	Podložka/Podložka	24
118	Matice M6/Matica M6	12
119	Podložka D38*D10.5*3T/Podložka D38*D10.5*3T	4
120	XXX	X
121	Šroub M10 *1.5 *45L/Šrób M10 *1.5 *45L	4
122	Šroub M10 *1.5 *90L/Šrób M10 *1.5 *90L	2
123	Šroub M10 *1.5 *40L/Šrób M10 *1.5 *40L	2
124	Šroub M10 *1.5 *70L/Šrób M10 *1.5 *70L	1
125	Šroub M8 *1.25 *60L/Šrób M8 *1.25 *60L	1
127	Matice M8*8T/Matica M8*8T	1

## Сглобяване на кула:

Препоръчваме, сглобяването на кулата да стане от двама души.

### Етап 1

1. Прикрепете основната част (1) задна стабилизираща щанга (2) с помощта на винтове (122), шайби (101) и гайки (102).
2. поставете гумени крачета (32) в двата края на стабилизираща щанга (2) и в края на основния корпус (1) и сложи пластмасовата тапа (35/37) в предната част на основния корпус (1).
3. Dejte кръста подкрепа (27) на задната стабилизираща щанга (2), сложи 2 гумени вал (39) на върха на подпорите и го поставете на металните тежести (16) през (39) и задна стабилизираща щанга (2) винтовите (115) , шайби (101).
4. Поставете тежести (47) един след друг, за да доведе тежести (16). След това плъзнете прът тегло (18) в средните части на тежести, и нека горния ръкав (55) в горната част на пръта (18) и ги рђревнђте заедно с щифт (53). Поставете горните тежести (46) през пръта за тежести (16), а също и тук, пуснати на втулката (55) и щифт (53) на върха тежести (46).
5. dejte шайба (54) на горната част на горната част на тежести (46) и винт на кабела (50) ще бъдат свързани по-късно.

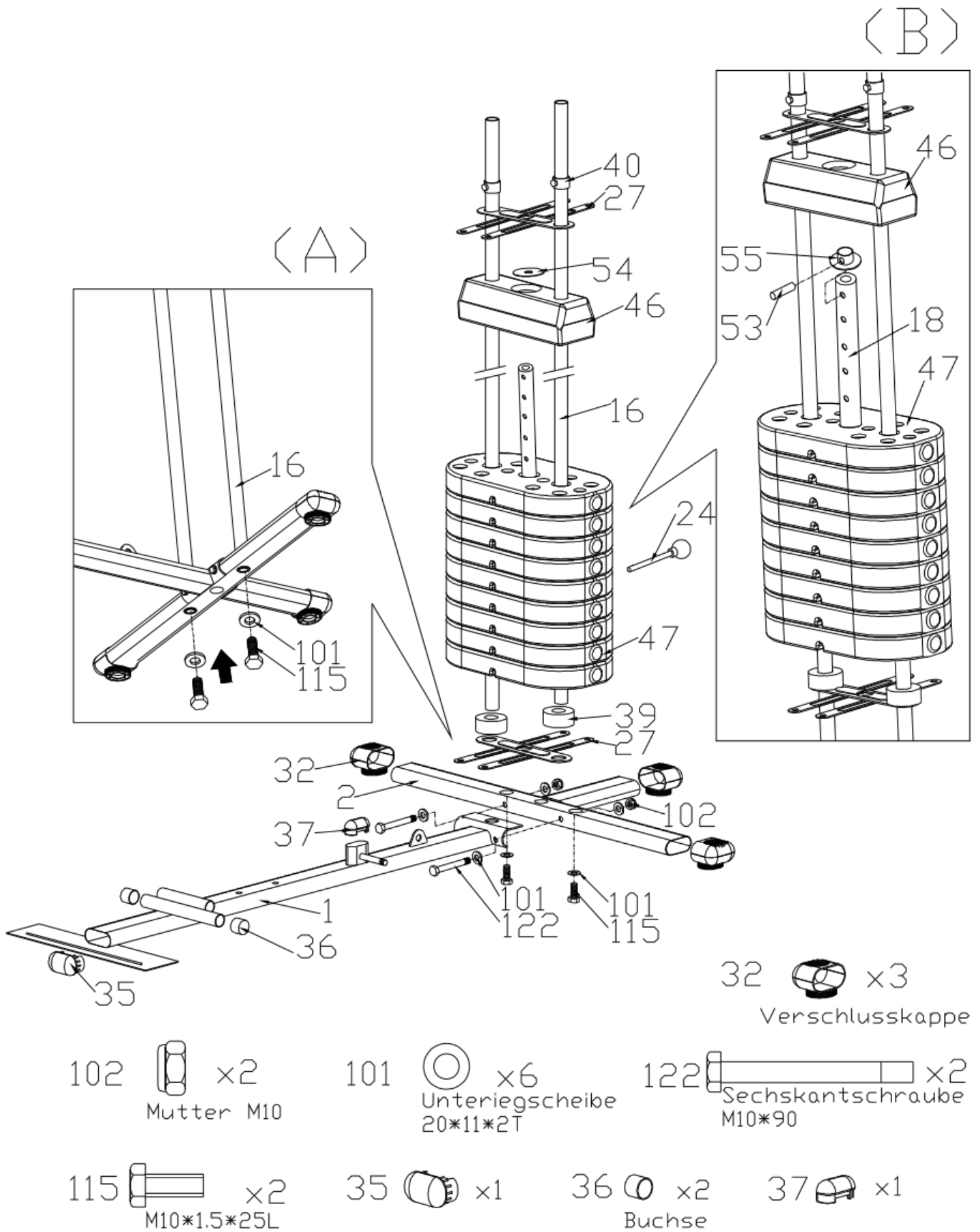
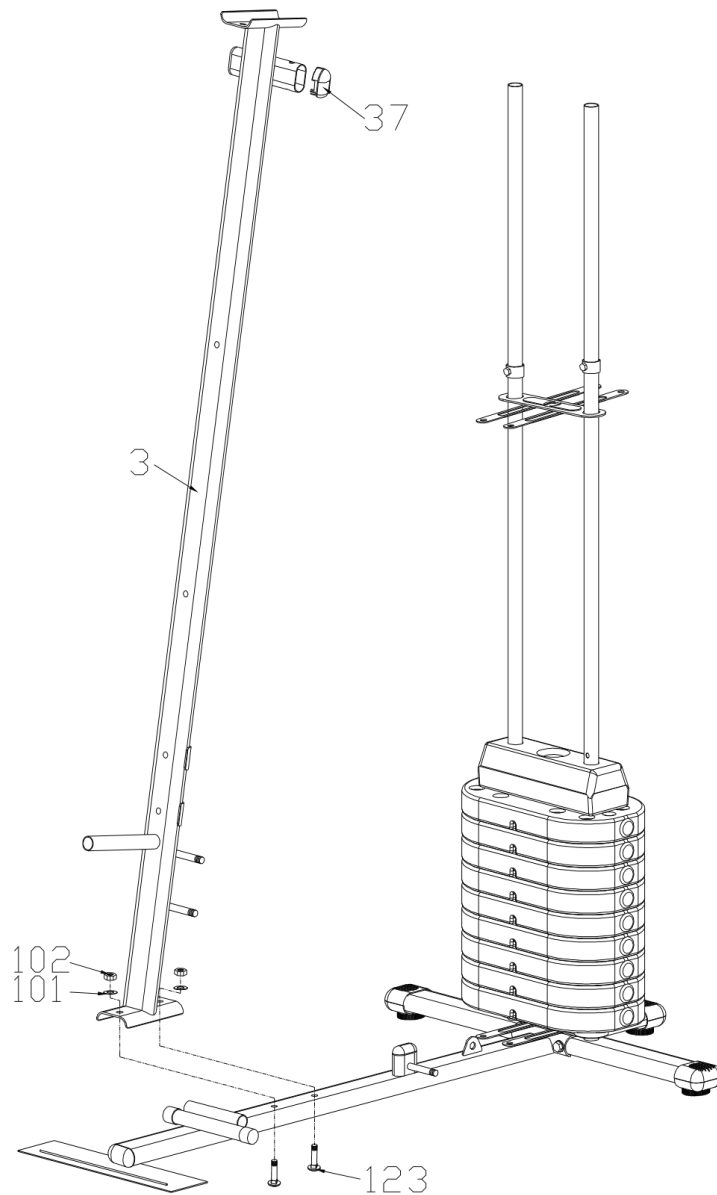


FIG.1



## KROK 2

1. Поставете предни вертикални опори (3) основната част (1) чрез винтовете (123), шайби (101) и шестнадесетичен гайки (102).
2. Поставете пластмасови капачки (37) и сферична капачка (33) на основата (3).



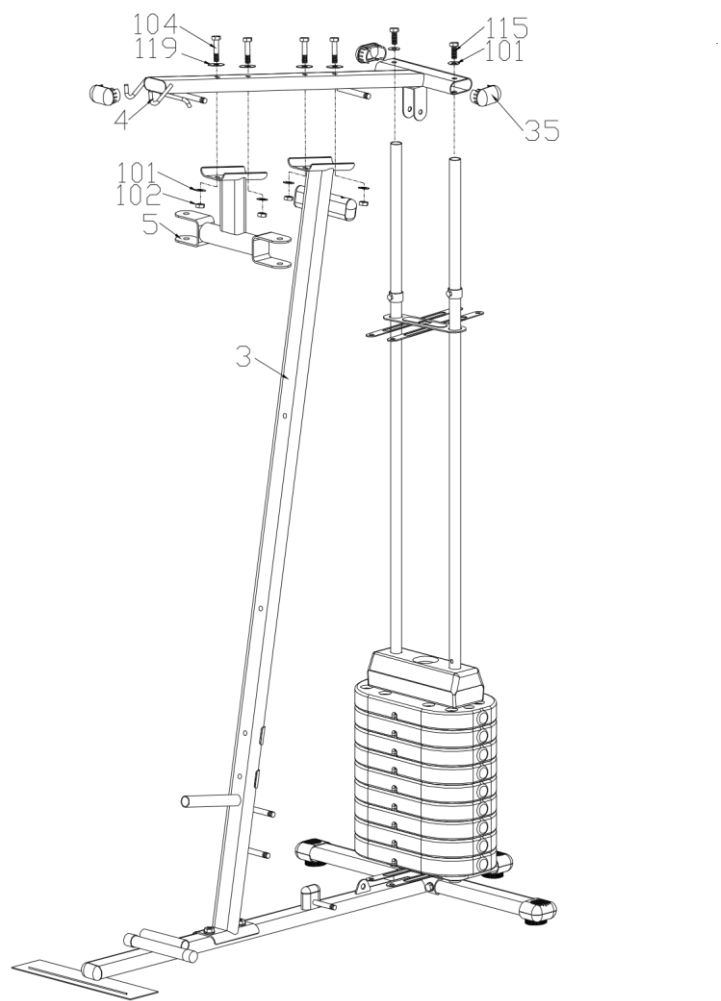
102  x2 Mutter M10    101  x2 Unterscheibe 20\*11\*2T    123  x2 M10\*1.5\*40L



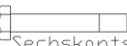

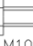

37  x2

## FIG.2

### Етап 3

1. Поставете предни вертикални опори (3) основната част (1) чрез винтовете (123), шайби (101) и шестнадесетичен гайки (102).
2. Поставете пластмасови капачки (37) и сферична капачка (33) на основата (3).
2. Поставете пластмасови предпазители (35) в основа (4).

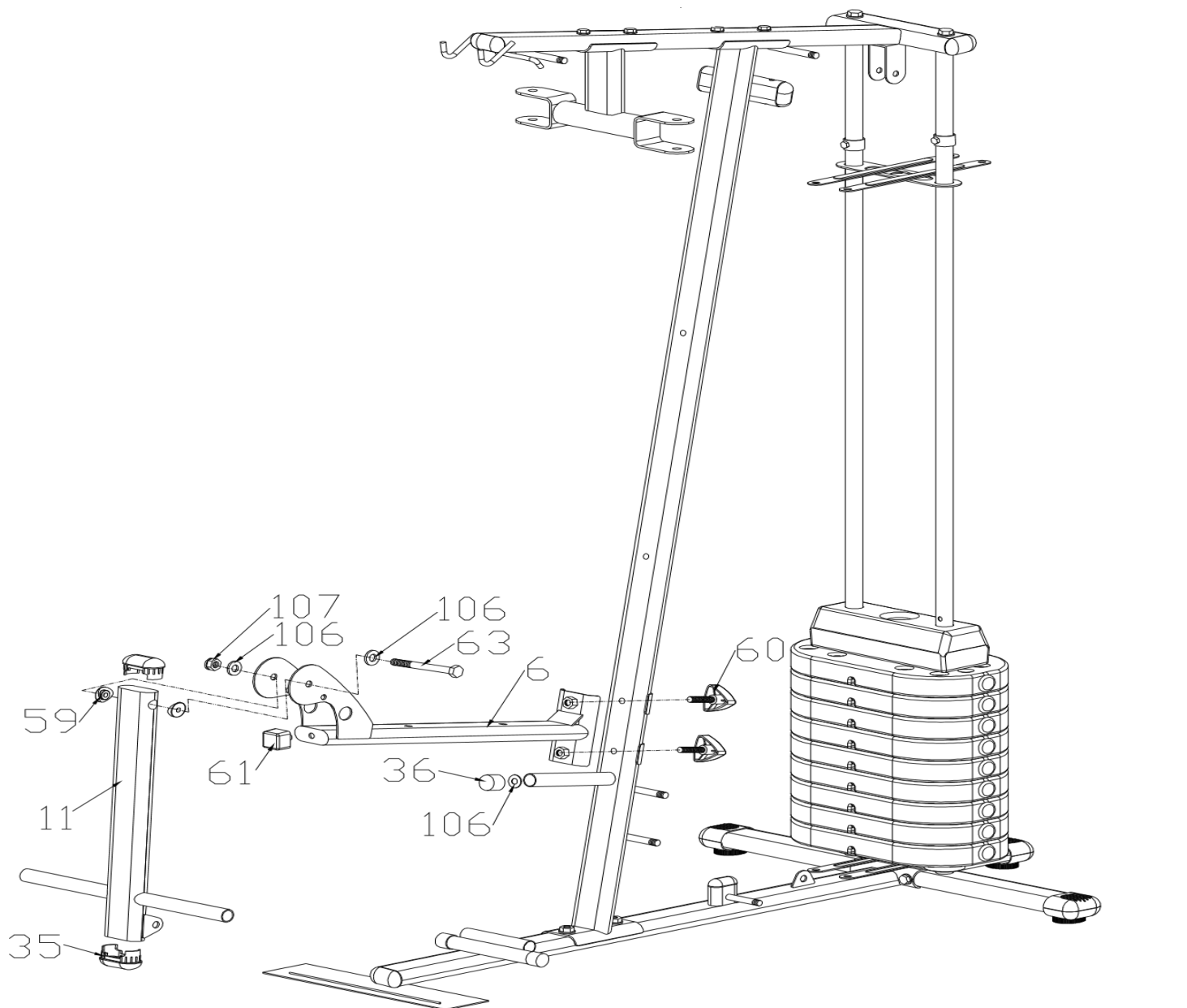


- |     |   |     |   |     |   |
|-----|---|-----|---|-----|---|
| 102 |  × 4 | 101 |  × 6 | 104 |  × 4 |
|     | Mutter M10  |     | Unteriogscheibe<br>20*11*2T   |     | Sechskantschraube<br>M10*50L  |
| 119 |  × 4 | 115 |  × 2 | 35  |  × 3 |
|     | Unteriogscheibe<br>38*10.5*3T   |     | M10*1.5*25L   |     |   |

**FIG.3**

**Етап 4**

- 1.Свържете основа за седалка (6) с вертикална опора (3) поставете предпазители (60) и (61).
- 2.Поставете шайби (59) на опора (11). Прикрепете скобата (11) на седалката (6) винтовите (63), шайби (106) и гайки (107). Поставете пластмасовия капак (35) в двата края на пръта (11) и след това поставете гугмените тела (37).
- 3.Поставете (106) в (36).

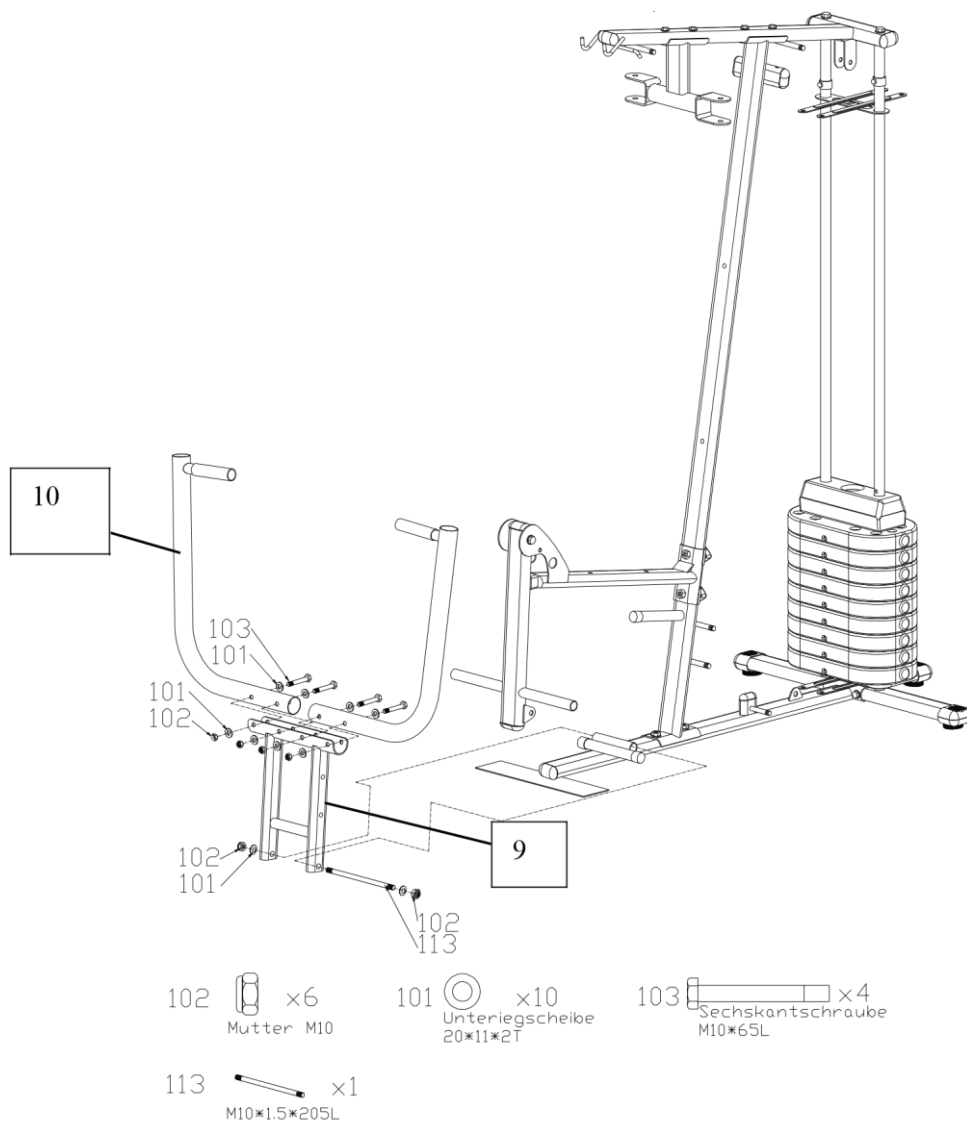


107		×1	106		×3	63		×1
	Mutter	M12		Unterlegscheibe	24*13.5*2.5T		Sechskantschraube	M12*100L
35		×2	59		×2	60		×2
36		×1	61		×1			

**FIG.4**

**Етап 5**

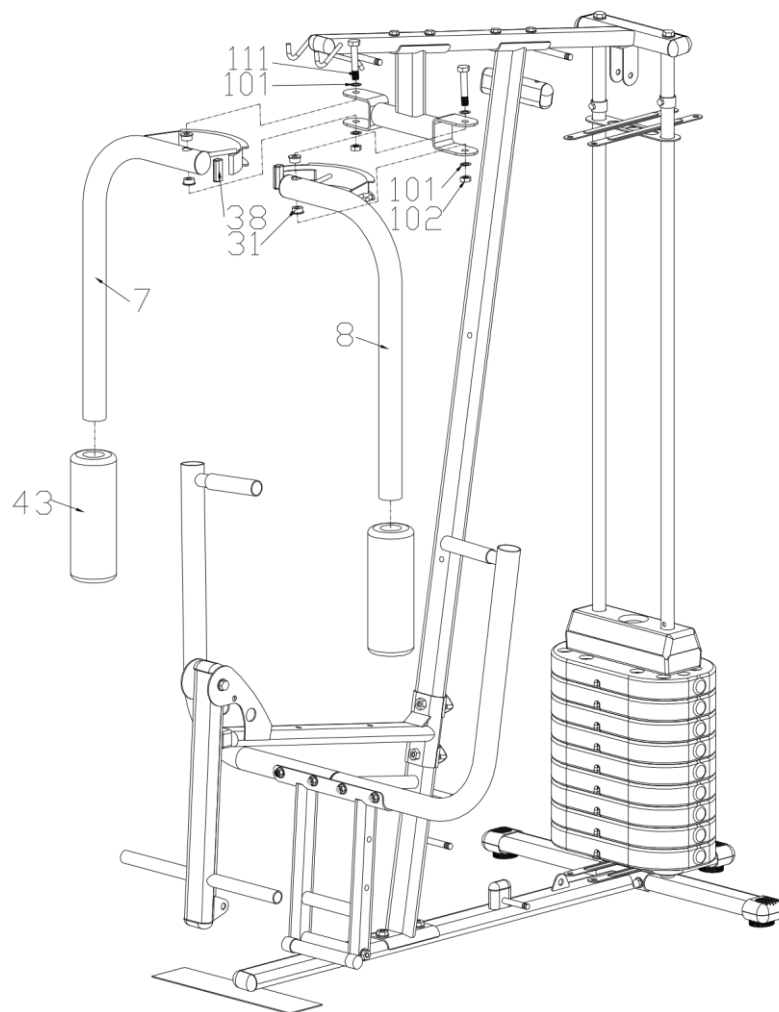
1. Поставете опора за ръцете (9) в основната част (1) с винта (113), шайби (101) и гайки (102).
2. Поставете рамо (10) барове (9) чрез винтовете (103), шайби (101) и ядки (102).



**FIG.5**

**Етап 6**

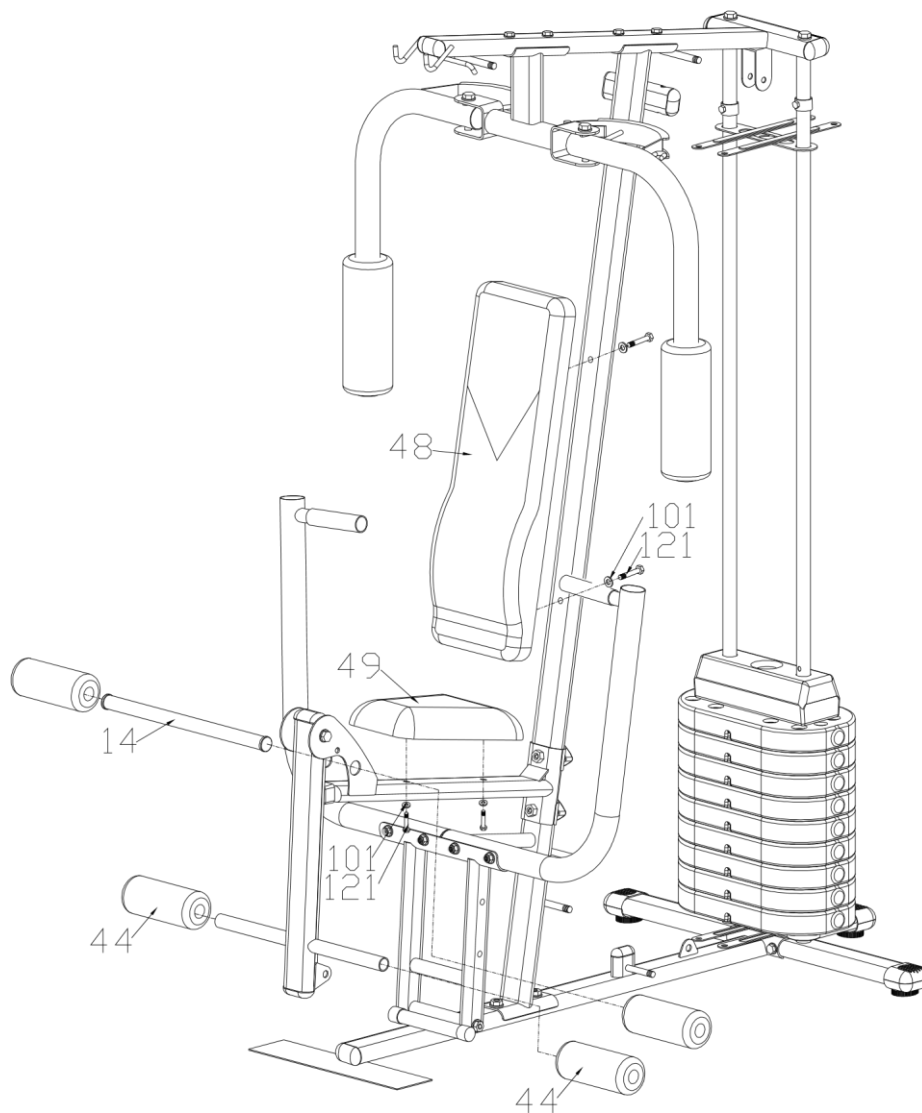
- 1.Поставете шайби (31) на лостове (7 и 8). Свържете лостове (7 и 8) поставете гумени стопери (5) С ПОМОЩТА НА ВИНТОВЕ (111), шайби (101) и болт (102).
2. Поставете гумени стопери (38) на задні част hрудні tyče (5) tak, aby se rameno přímo nedotýkalo železa.
- 3.nasuňte pěnové gripy (43) na rovné části butterfly ramene.



**FIG.6**

### Етап 7

- 1.Поставете облегалката за гръб (48) на вертикалната опора (3) и седалка (49) на опората за седалката (6) с помощта на винтове (121) и шайби (101).
2. Прокарайте ос (14) чрез части на долната и горната част на крака (11) и след това плъзнете пяна ръкохватки (44) от двете страни на оста.



**FIG.7** 101  ×4 121  ×4  
 Unterlegscheibe 20\*11\*2T Sechskantschraube M10\*45L

### Етап 8

Jak připevnit kladky:

Kladka typ A): Připevněte kladový set k pažní tyči (9) pomocí šroubu (112), chrániče (41 a 42), kladky (57), podložky (101) a matice (102) na vrchní kladku a s šroubem (112), chráničem a kladkou (57), podložky (101), matice (102) na spodní kladku.

Kladka typ B): připevněte jednoduché kladky na tyče pomocí podložek (101), chrániče (41 a 42), kladky (56) a matc (102).

Kladka typ C): Připevněte dvojité kladky pomocí šroubu (112), podložek (101), chrániče (42 a 42), kladky (56) a matic (102).

Upozornění: tyč a podložka kladky (20 a 22) musí být připevněna na obou stranách pravé i levé vrchní části vertikální podpěry (3) pomocí šroubů (114), podložek (106) a matic (107), jak je ukázáno v rohu obrázku kroku 8. Připevnění kladky je stejné jako u typu B.

## **KROK 9 a 10**

Поставяне на кабели:

Кабел (50): Свържете винт край на кабела към горните скоби(46), прокарайте другия край на ролка (а), след това надолу през дъното

ролка(б), след това нагоре през ролка (в) и право в барабана (D).

Кабел (51): Свържете единия проводник коляното рамото пеперуда (7) с винт (115) и шайба (101), друг шайба (101), а след това

На другия край на другата ръка, сложи шайба (101) и гайка (102). Прекарайте другия край на жицата през горната ролка(а1), надолу

през долната ролка(B1), след това отново над горната ролка(C1) и след това свързване на края, както в началото.

Кабел (52): Прекарайте единия край на кабела (този без гумен накрайник) на долната ролка (A2), след това през ролка (B2) през отвор и

ролки (с2) отново през отвор, след това ролка(D2) в долната ролка, а след това на барабана (g2), надолу и осигуряване на края на проводника

стоманени части с карабинер кука (25) и верига (26), както е показано.

**Просто обяснение на връзката на ролки и въжета:**

**Кабел (50) минава през ролка D, C, B, както е показано**

**Кабел (51) минава през ролка A1 B1 C1, както е показано**

**Кабел (52) минава през ролка A2, B2, C2, D2, E2, F2 и G2, както е показано**

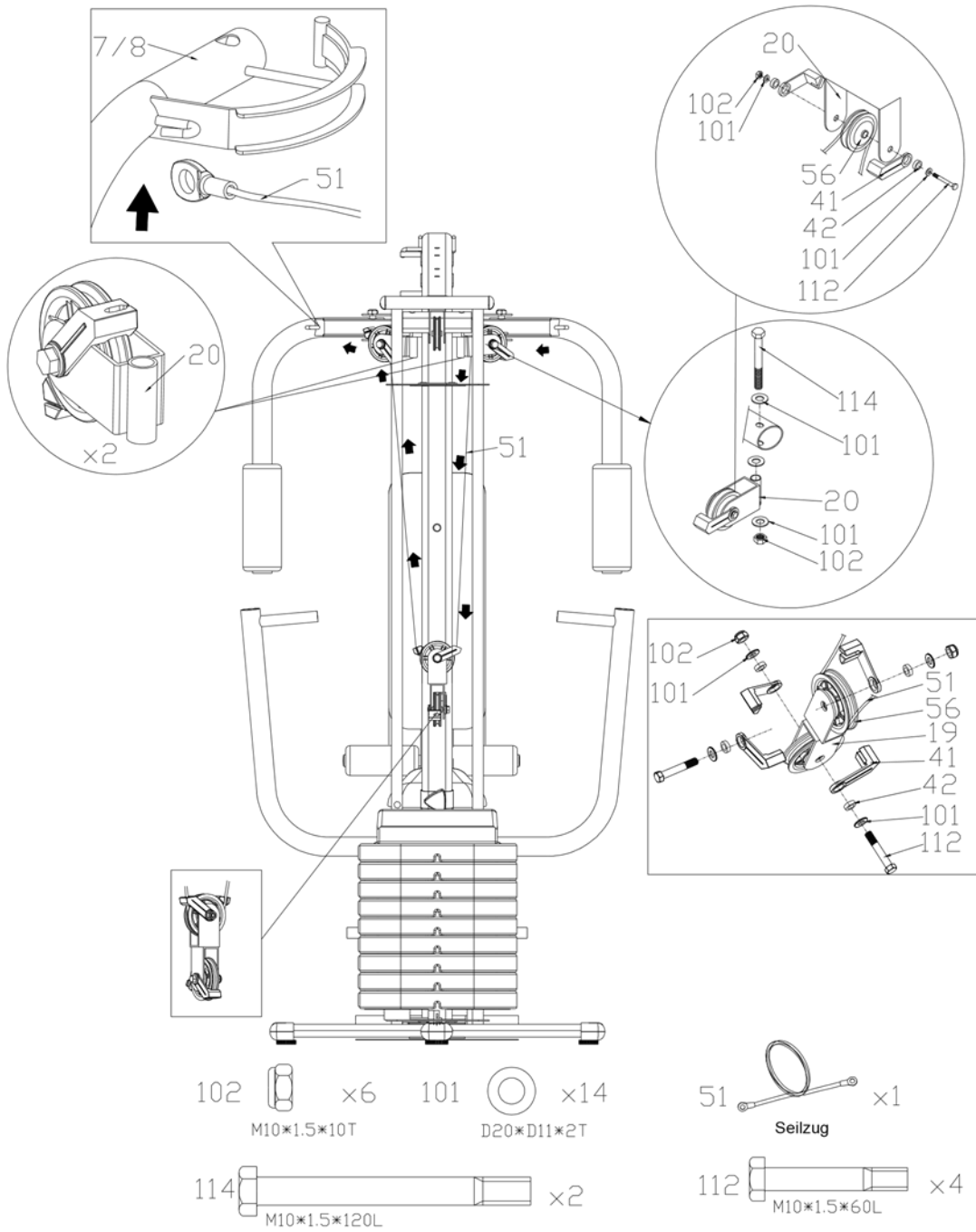
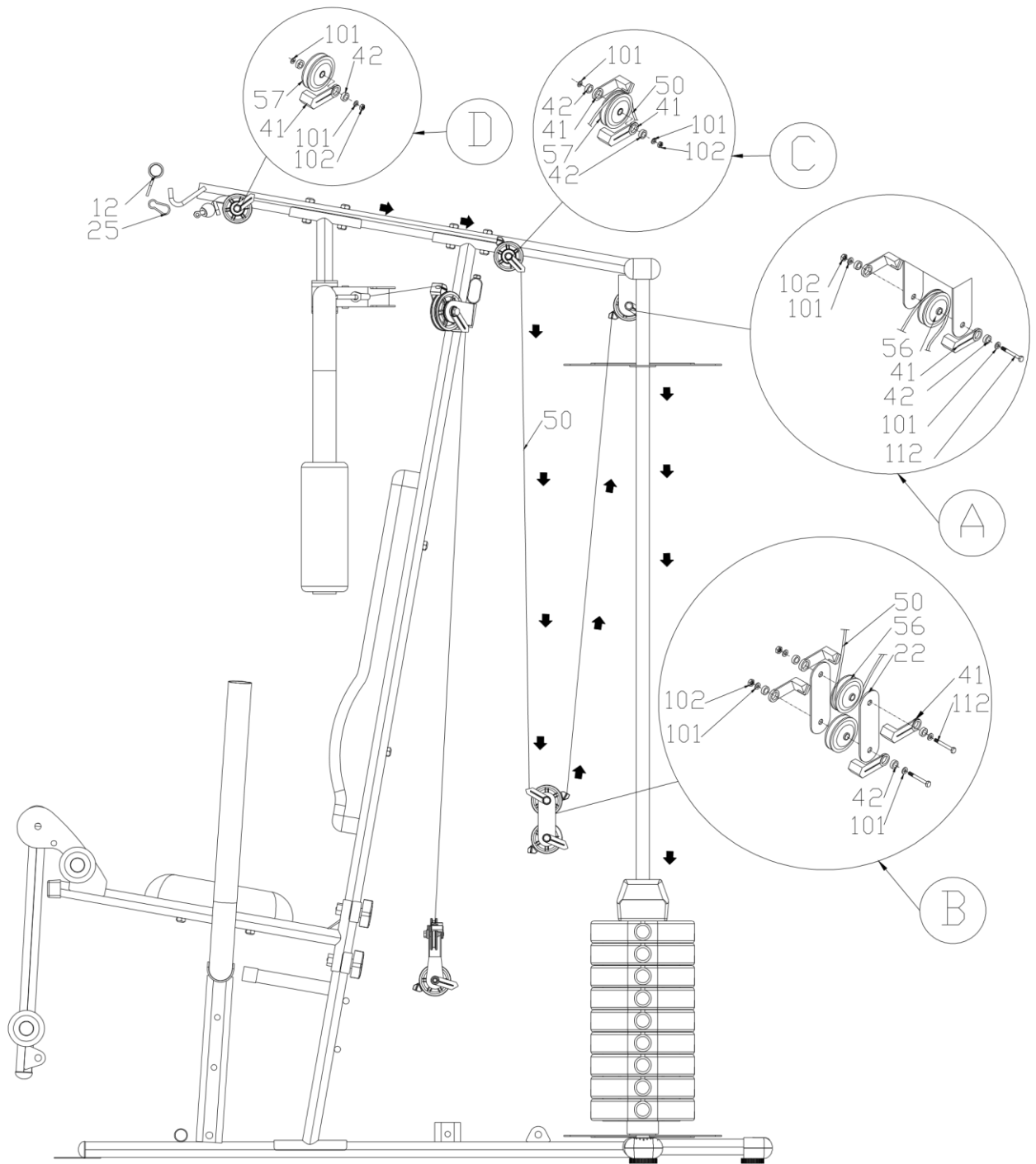


FIG.8





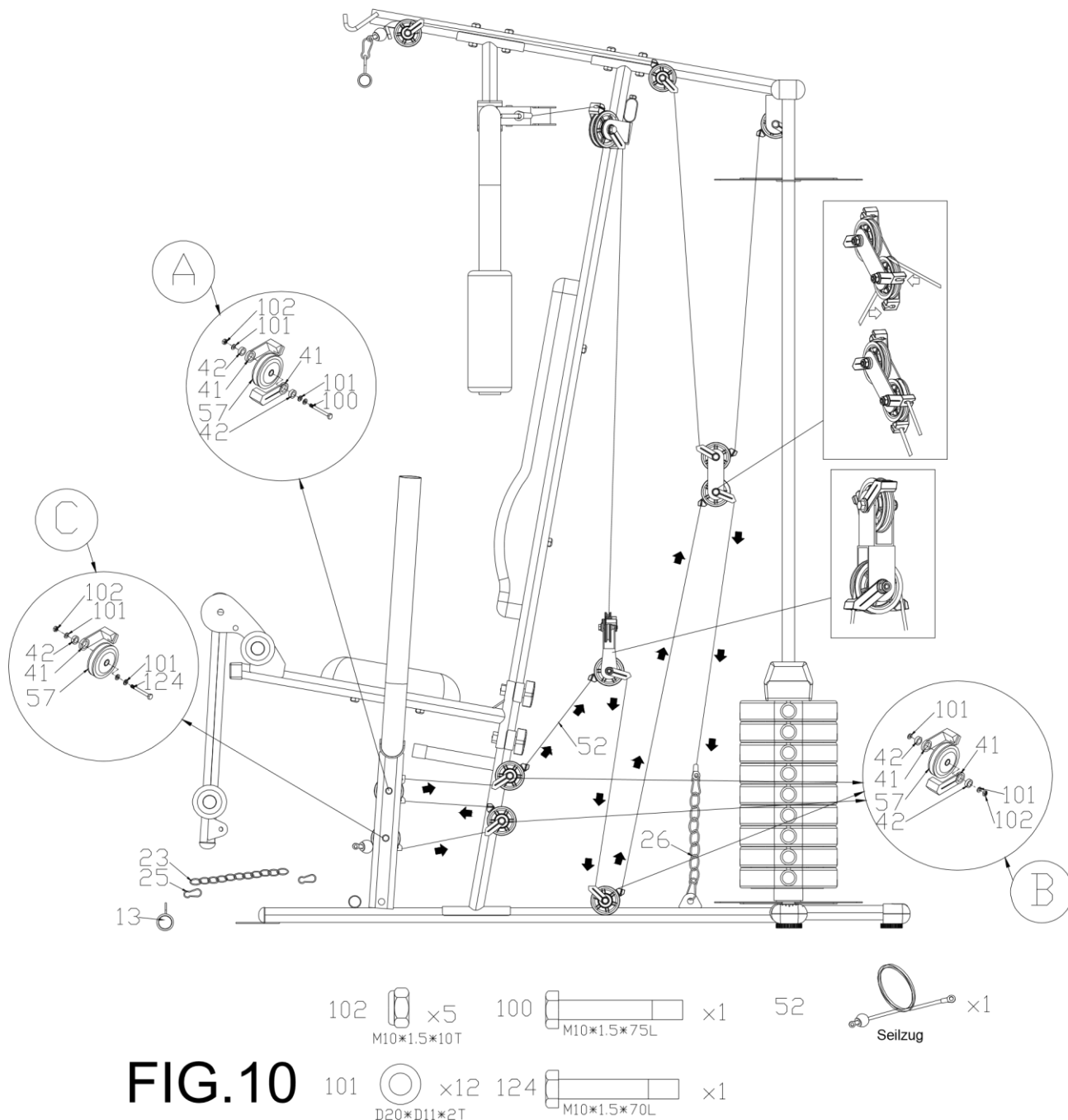
102  x5  
M10\*1.5\*10T

50  x1  
Seilzug

101  x10  
D20\*D11\*2T

112  x3  
M10\*1.5\*60L

**FIG.9**



**FIG.10**

### Етап 11 и 12

#### Защита на тежести и аксесоари

1. Јактите закачете кабела, прикрепете овална скоба (28) на върха на основната част от двете подложки (17) и скобата (29) в средата

подложки с болтовете (117) и гайки (118).

2. Поставете предпазни капаци (17) и го прикрепете добре чрез (40).

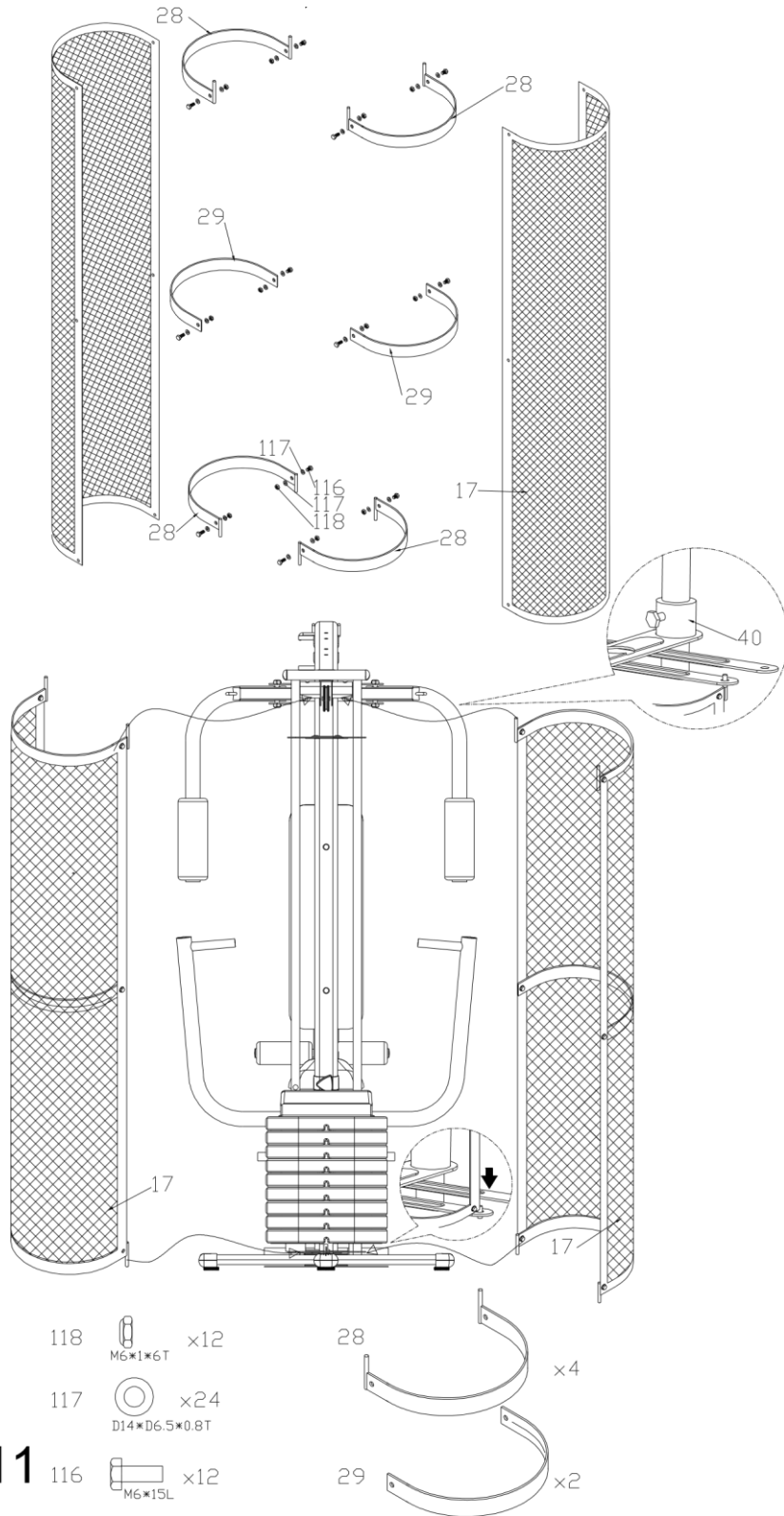
3. Ако искате да тренирате с горната макара, просто кука на гърдната тръба (12) с кабел (50) с карабинер (25).

4. Ако искате да се обучават на долен скрипец, дръпнете целия набор седалка и придават на пръчката (13) от долната верига (52) с

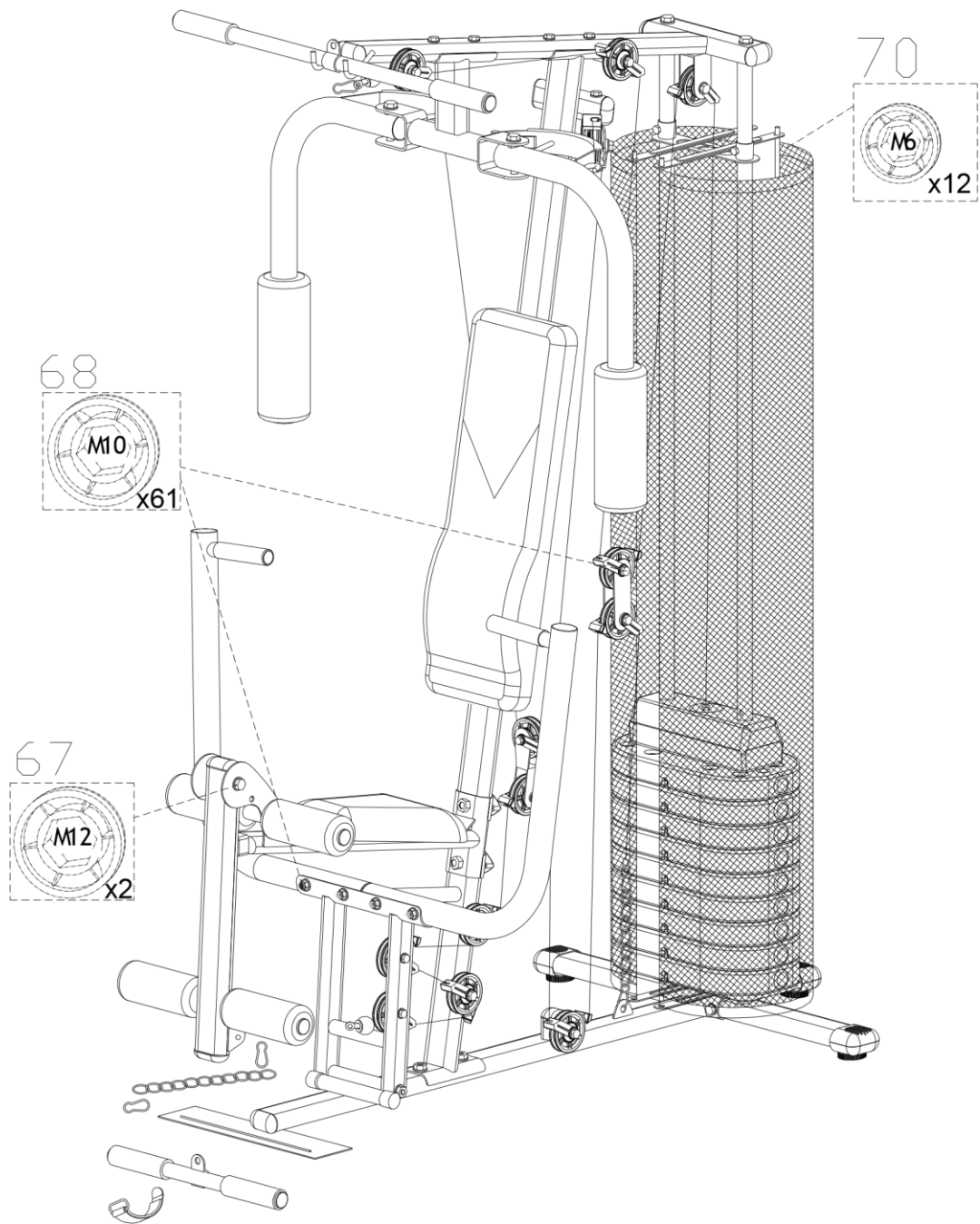
карабинер (25) и верига (26).

5. Закружете крутката винтове (67), (68) и (70).





**FIG.11**



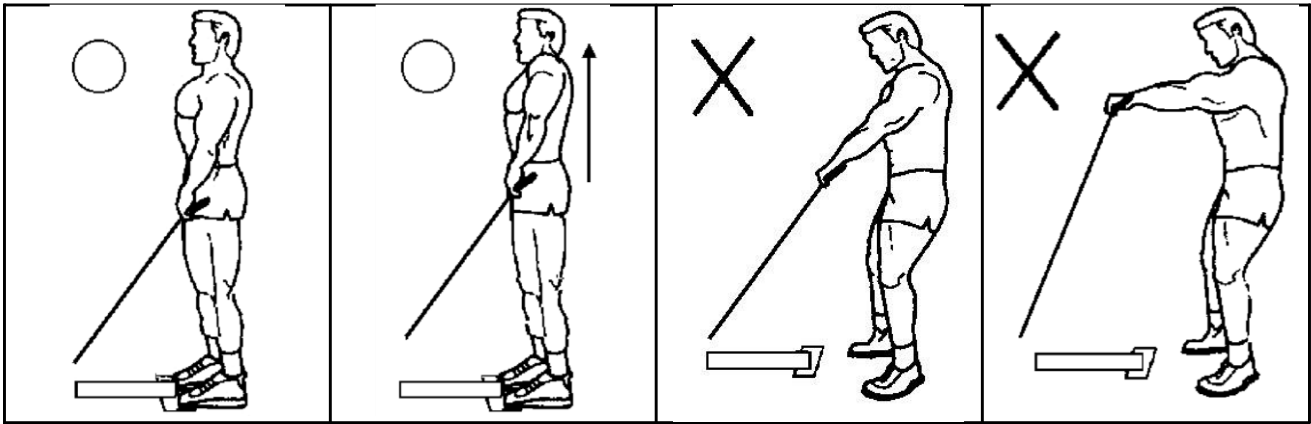
**FIG.12**

**KROK 13**

За вашата безопасност, да се добави тежести с винт (125) и гайки (127).



# Тренировки



Избор тренировка

За да избегнете наранявания, докато упражнява, следвайте инструкциите.

